

## Materiál do operatívnej porady starostu

### Investičné zámery:

1.

**Žiadateľ :** PETRING, s.r.o., Nám. Hraničiarov 6/B, 851 03 Bratislava.

**Investor :** DEMALIA, s.r.o., Žilinská 16, 811 05 Bratislava.

**Zámer :** Športová hala –Dudova ul., Bratislava-Petržalka.

**Stupeň :** Projekt pre územné rozhodnutie.

#### **Popis riešenia:**

Zámerom investora je vybudovať nový objekt pre šport, ktorý by bol atraktívnym miestom pre obyvateľov z okolia. Umiestnenie objektu je navrhované do existujúceho areálu školy. V objekte sú priestory pre šport, občiansku vybavenosť a statickú dopravu.

Športová hala kapacity:

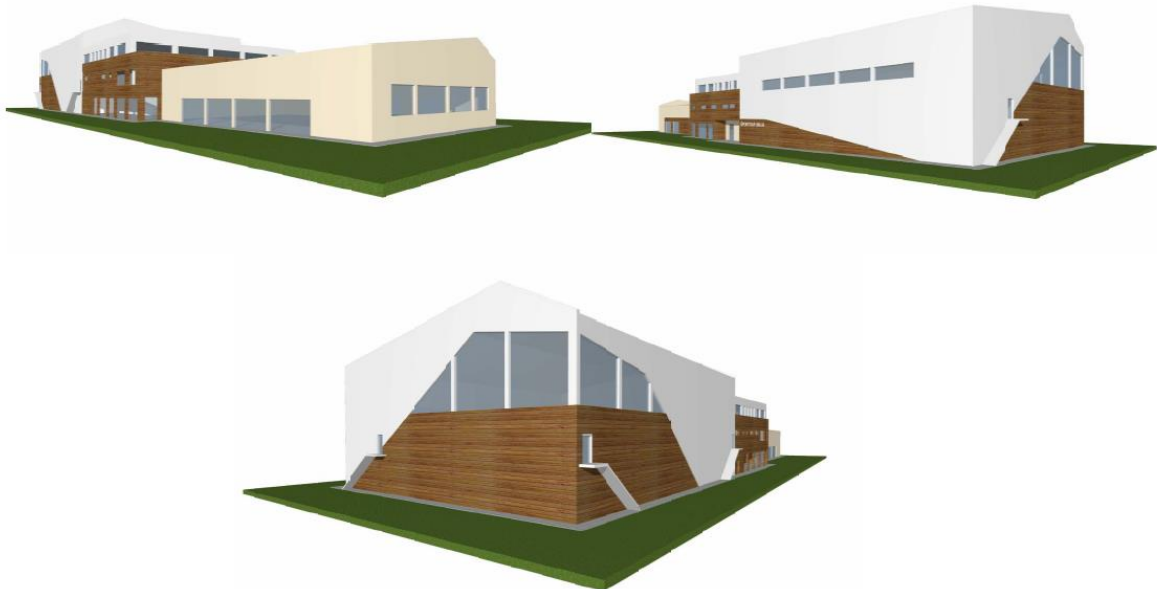
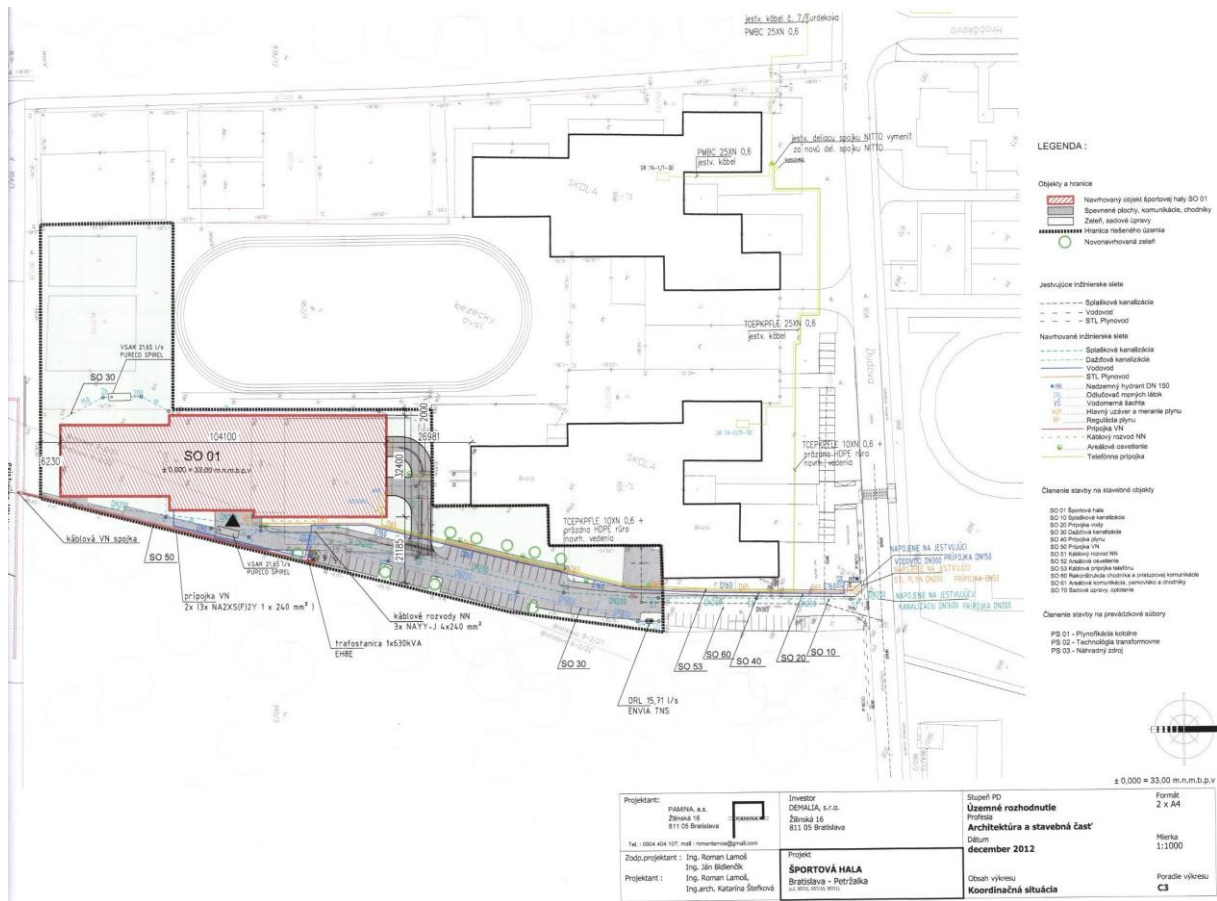
1.NP	- bazén	75 osôb
	- posilňovňa	20 osôb
	- reštaurácia	40 osôb
2.NP	- šatne	60 osôb
	- hľadisko	450 osôb
3.NP	- administratíva	14 zamestnancov
	- prechodné ubytovanie	4 posteľe
	- správa a prevádzka	12 zamestnancov

Objekt je dopravne napojený na Dudovu ul., v rámci stavby je navrhnutých 45 parkovacích miest na teréne a 77 parkovacích miest pod športovou halou.

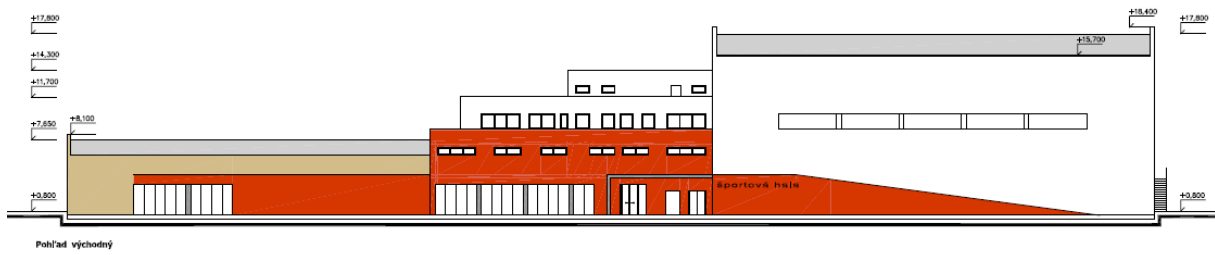
Podľa platného Územného plánu hlavného mesta SR Bratislavy je predmetné územie v areáli Základnej školy na Dudovej ul., parc.č. 957/2,10,11 v k.ú. Petržalka funkčne určené z časti pre občianskú vybavenosť mestského a celomestského významu a z časti pre občianskú vybavenosť miestneho významu. Predložený investičný zámer je z hľadiska funkcie územia v súlade s platným územným plánom mesta. Z hľadiska regulácie je predmetné územie stabilizované, navrhovaný stavebný objem predstavuje neúmerne zaťaženie pozemku.

Merítkom a limitom pre novú výstavbu v stabilizovanom území je najmä charakteristický obraz a proporcie konkrétneho územia, ktoré je nevyhnutné pri obstarávaní podrobnejších dokumentácií alebo pri hodnotení novej výstavby v stabilizovanom území akceptovať, chrániť a rozvíjať. **Posudzovanie** dostavieb, prestavieb, nadstavieb a novostavieb v rámci stabilizovaných území sa uskutočňuje na základe ukazovateľov intenzity využitia územia vo funkčnej ploche. Z celomestského pohľadu nie je možné, ani účelné obsiahnuť detail a zložitosť, ktorú predstavuje stavba v stabilizovanom území. Ak nový návrh nerešpektuje charakteristické princípy, ktoré reprezentujú existujúcu zástavbu a vnáša do zástavby neprijateľný kontrast resp. **neúmerne zaťaženie pozemku**, nie je možné takúto stavbu v stabilizovanom území umiestniť.

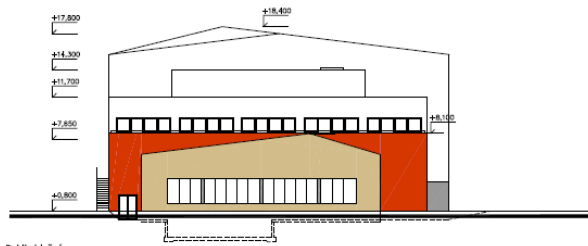
Základným princípom pri stanovení regulácie stabilizovaných území v meste je uplatniť požiadavky a regulatívy funkčného dotvárania územia na zvýšenie kvality prostredia (nielen zvýšenie kvality zástavby, ale aj zvýšenie prevádzkovej kvality územia).



Projekant: PAVINA, s.r.o. Záhorská 16 811 02 Bratislava Tel.: 094 414 107, e-mail: roman.lamac@pavina.sk	Investor: DEMALTA, s.r.o. Záhorská 16 811 02 Bratislava	Stupeň PD: <b>Územné rozhodnutie</b> Prof. Ing. arch. Peter Zárka <b>Architektúra a stavebná časť</b> Dátum: december 2012	Formát: 2 x A4 Mierka: 1:1000 Formát výkresu: C3
Zodpovedný projektant: Ing. Roman Lamac Ing. Ján Bieleňák Ing. Roman Lamac Ing. arch. Katarína Šarňáková	Projekt: <b>ŠPORTOVÁ HALA</b> Bratislava - Petržalka	Formát výkresu: <b>Architektúra a stavebná časť</b> Dátum: december 2012	Formát výkresu: C3



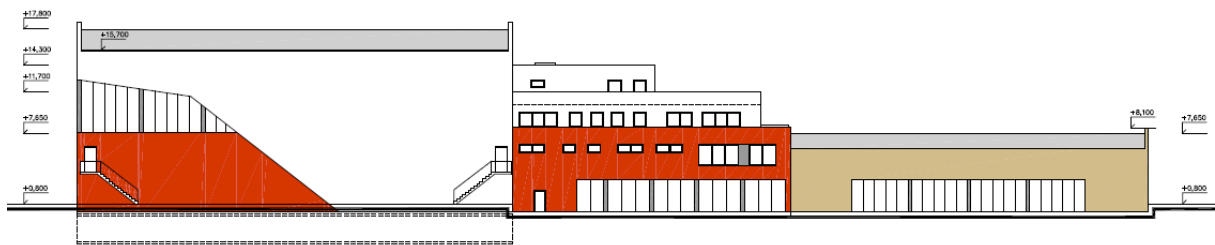
Pohľad východný



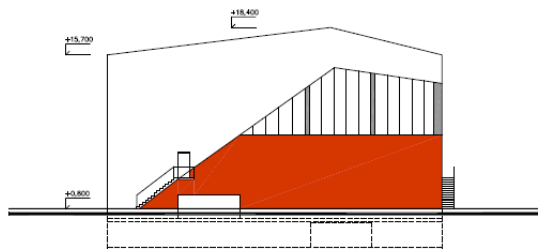
Pohľad južný

Projektant: <b>PAMPA, s.r.o.</b> Žitavská 16 811 05 Bratislava Tel.: 0904 454 105; e-mail: pampa@pampa.sk	Investor: <b>DEHALIA, s.r.o.</b> Žitavská 16 811 05 Bratislava	Stupeň PD: <b>Územné rozhodnutie</b> Profília: <b>Architektúra a stavebná časť</b> Dátum: <b>december 2012</b>	Formát: <b>2 x A4</b> Mierka: <b>1:300</b>
Zodp. projektant: Ing. Róman Lamot Projektant: Ing. Róman Lamot, Ing. arch. Katarína Štefčíková	Projekt: <b>ŠPORTOVÁ HALA</b> Bratislava - Petržalka www.mesta.sk	Obsah výkresu: <b>pohľad východný, južný</b>	Poradie výkresu: <b>07</b>

± 0,000 = 33,00 m.n.m.ú.p.j.v.



Pohľad západný



Pohľad severný

Projektant: <b>PAMPA, s.r.o.</b> Žitavská 16 811 05 Bratislava Tel.: 0904 454 105; e-mail: pampa@pampa.sk	Investor: <b>DEHALIA, s.r.o.</b> Žitavská 16 811 05 Bratislava	Stupeň PD: <b>Územné rozhodnutie</b> Profília: <b>Architektúra a stavebná časť</b> Dátum: <b>december 2012</b>	Formát: <b>2 x A4</b> Mierka: <b>1:300</b>
Zodp. projektant: Ing. Róman Lamot Projektant: Ing. Róman Lamot, Ing. arch. Katarína Štefčíková	Projekt: <b>ŠPORTOVÁ HALA</b> Bratislava - Petržalka www.mesta.sk	Obsah výkresu: <b>pohľad severný, západný</b>	Poradie výkresu: <b>08</b>

± 0,000 = 33,00 m.n.m.ú.p.j.v.