

Materiál do operatívnej porady starostu

Žiadateľ: K.T.Plus, s.r.o., Kopčianska 15, Bratislava
Investor: Best 4 cars, s.r.o., Panónska 30, Bratislava
Zámer : Žiadosť o záväzné stanovisko na stavbu „Autoservis – Panónska cesta, Bratislava-Petržalka“ lokalita Jasovská ulica, Bratislava 5
Stupeň : dokumentácia k územnému konaniu

Popis riešenia:

Listom doručeným dňa 23.01.2014 nás firma K.T.Plus, s.r.o., Kopčianska ul. 15, Bratislava v zastúpení investora Best 4 cars, s.r.o., Panónska cesta 30, Bratislava požiadala o záväzné stanovisko k dokumentácii pre územné konanie stavby „Autoservis – Panónska cesta, Bratislava-Petržalka“ lokalita Jasovská ulica, Bratislava.

Podľa Územného plánu hlavného mesta SR Bratislavy z roku 2007, v znení neskorších zmien a doplnkov sú pozemky s parcelným číslami 2409/302, 2409/320 a 2409/321 súčasťou stabilizovaného územia funkčne určeného zmiešané územia – obchod, výrobné a nevýrobné služby, kód 502.

Stabilizované územie je územie mesta, v ktorom územný plán:

- ponecháva súčasné funkčné využitie
- predpokladá mieru stavebných zásahov prevažne formou dostavieb, prístavieb, nadstavieb, prestavieb a novostavieb, pričom sa zásadne nemení charakter stabilizovaného územia.

Bilancie navrhovanej stavby:

Plocha pozemku	4278,00 m ²
Zastavaná plocha (dva objekty SO 01 a SO 02)	1258,66 m ²
Celková úžitková plocha	1350,57 m ²
Existujúca zastavaná plocha gastroslužieb je	147,00 m ²

Stanovisko ÚRaD:

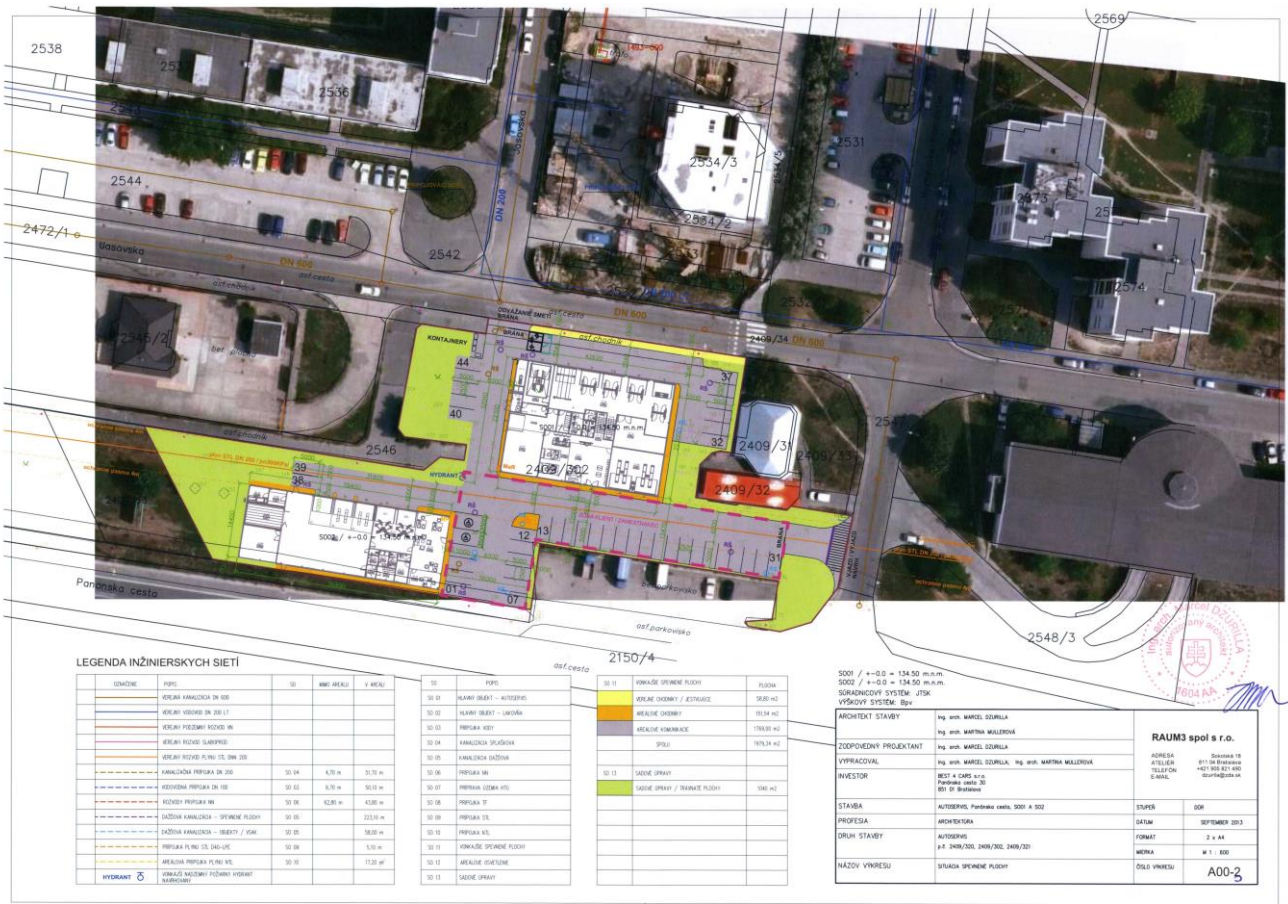
Investičný zámer je v súlade s funkčným využitím územia.

Z hľadiska dopravy:

- Chodník pozdĺž Jasovskej žiadame zachovať v existujúcej šírke, nakoľko je tadiaľ vedená cyklotrasa a návrh nového chodníka nerešpektuje požiadavky STN 73 6110
- Vjazd/výjazd odporúčame zokruhovať (zjednosmerniť) tak, aby sa najmä na prepoji Jasovská-Panónska cesta eliminovali kolízne body.

Poznámka:

Na jestvujúcej ploche pozemku sme v roku 2012 posudzovali IZ na výstavu „Obchodného centra – Supermarket BILLA“, od firmy DOMINO ESTATE, s.r.o., Dvořákovo nábrežie 4/C, Bratislava.



LEGENDA INŽINIERSKÝCH SIETI

SYMBOLE	POPIS	SI	MM. HLASU	V. HENI	SI	POPIS
[Symbol]	SEČAN KANALIZAČNÁ DN 800	50			50 01	SEČANÍ OBŠIETI – KOLEŠOVIA
[Symbol]	SEČANÍ VODNÁ DN 200 (1)				50 02	SEČANÍ OBŠIETI – KANALIZAČNÁ
[Symbol]	SEČANÍ PODOBNÝ KOLEŠOVIA				50 03	SEČANÍ OBŠIETI – VODNÁ
[Symbol]	SEČANÍ PODOBNÝ KOLEŠOVIA				50 04	SEČANÍ OBŠIETI – KANALIZAČNÁ
[Symbol]	SEČANÍ PODOBNÝ KOLEŠOVIA				50 05	SEČANÍ OBŠIETI – VODNÁ
[Symbol]	SEČANÍ PODOBNÝ KOLEŠOVIA				50 06	SEČANÍ OBŠIETI – KANALIZAČNÁ
[Symbol]	SEČANÍ PODOBNÝ KOLEŠOVIA				50 07	SEČANÍ OBŠIETI – VODNÁ
[Symbol]	SEČANÍ PODOBNÝ KOLEŠOVIA				50 08	SEČANÍ OBŠIETI – KANALIZAČNÁ
[Symbol]	SEČANÍ PODOBNÝ KOLEŠOVIA				50 09	SEČANÍ OBŠIETI – VODNÁ
[Symbol]	SEČANÍ PODOBNÝ KOLEŠOVIA				50 10	SEČANÍ OBŠIETI – KANALIZAČNÁ
[Symbol]	SEČANÍ PODOBNÝ KOLEŠOVIA				50 11	SEČANÍ OBŠIETI – VODNÁ
[Symbol]	SEČANÍ PODOBNÝ KOLEŠOVIA				50 12	SEČANÍ OBŠIETI – KANALIZAČNÁ
[Symbol]	SEČANÍ PODOBNÝ KOLEŠOVIA				50 13	SEČANÍ OBŠIETI – VODNÁ
[Symbol]	SEČANÍ PODOBNÝ KOLEŠOVIA				50 14	SEČANÍ OBŠIETI – KANALIZAČNÁ
[Symbol]	SEČANÍ PODOBNÝ KOLEŠOVIA				50 15	SEČANÍ OBŠIETI – VODNÁ
[Symbol]	SEČANÍ PODOBNÝ KOLEŠOVIA				50 16	SEČANÍ OBŠIETI – KANALIZAČNÁ
[Symbol]	SEČANÍ PODOBNÝ KOLEŠOVIA				50 17	SEČANÍ OBŠIETI – VODNÁ
[Symbol]	SEČANÍ PODOBNÝ KOLEŠOVIA				50 18	SEČANÍ OBŠIETI – KANALIZAČNÁ
[Symbol]	SEČANÍ PODOBNÝ KOLEŠOVIA				50 19	SEČANÍ OBŠIETI – VODNÁ
[Symbol]	SEČANÍ PODOBNÝ KOLEŠOVIA				50 20	SEČANÍ OBŠIETI – KANALIZAČNÁ
[Symbol]	SEČANÍ PODOBNÝ KOLEŠOVIA				50 21	SEČANÍ OBŠIETI – VODNÁ
[Symbol]	SEČANÍ PODOBNÝ KOLEŠOVIA				50 22	SEČANÍ OBŠIETI – KANALIZAČNÁ
[Symbol]	SEČANÍ PODOBNÝ KOLEŠOVIA				50 23	SEČANÍ OBŠIETI – VODNÁ
[Symbol]	SEČANÍ PODOBNÝ KOLEŠOVIA				50 24	SEČANÍ OBŠIETI – KANALIZAČNÁ
[Symbol]	SEČANÍ PODOBNÝ KOLEŠOVIA				50 25	SEČANÍ OBŠIETI – VODNÁ
[Symbol]	SEČANÍ PODOBNÝ KOLEŠOVIA				50 26	SEČANÍ OBŠIETI – KANALIZAČNÁ
[Symbol]	SEČANÍ PODOBNÝ KOLEŠOVIA				50 27	SEČANÍ OBŠIETI – VODNÁ
[Symbol]	SEČANÍ PODOBNÝ KOLEŠOVIA				50 28	SEČANÍ OBŠIETI – KANALIZAČNÁ
[Symbol]	SEČANÍ PODOBNÝ KOLEŠOVIA				50 29	SEČANÍ OBŠIETI – VODNÁ
[Symbol]	SEČANÍ PODOBNÝ KOLEŠOVIA				50 30	SEČANÍ OBŠIETI – KANALIZAČNÁ
[Symbol]	SEČANÍ PODOBNÝ KOLEŠOVIA				50 31	SEČANÍ OBŠIETI – VODNÁ
[Symbol]	SEČANÍ PODOBNÝ KOLEŠOVIA				50 32	SEČANÍ OBŠIETI – KANALIZAČNÁ
[Symbol]	SEČANÍ PODOBNÝ KOLEŠOVIA				50 33	SEČANÍ OBŠIETI – VODNÁ
[Symbol]	SEČANÍ PODOBNÝ KOLEŠOVIA				50 34	SEČANÍ OBŠIETI – KANALIZAČNÁ
[Symbol]	SEČANÍ PODOBNÝ KOLEŠOVIA				50 35	SEČANÍ OBŠIETI – VODNÁ
[Symbol]	SEČANÍ PODOBNÝ KOLEŠOVIA				50 36	SEČANÍ OBŠIETI – KANALIZAČNÁ
[Symbol]	SEČANÍ PODOBNÝ KOLEŠOVIA				50 37	SEČANÍ OBŠIETI – VODNÁ
[Symbol]	SEČANÍ PODOBNÝ KOLEŠOVIA				50 38	SEČANÍ OBŠIETI – KANALIZAČNÁ
[Symbol]	SEČANÍ PODOBNÝ KOLEŠOVIA				50 39	SEČANÍ OBŠIETI – VODNÁ
[Symbol]	SEČANÍ PODOBNÝ KOLEŠOVIA				50 40	SEČANÍ OBŠIETI – KANALIZAČNÁ
[Symbol]	SEČANÍ PODOBNÝ KOLEŠOVIA				50 41	SEČANÍ OBŠIETI – VODNÁ
[Symbol]	SEČANÍ PODOBNÝ KOLEŠOVIA				50 42	SEČANÍ OBŠIETI – KANALIZAČNÁ
[Symbol]	SEČANÍ PODOBNÝ KOLEŠOVIA				50 43	SEČANÍ OBŠIETI – VODNÁ
[Symbol]	SEČANÍ PODOBNÝ KOLEŠOVIA				50 44	SEČANÍ OBŠIETI – KANALIZAČNÁ
[Symbol]	SEČANÍ PODOBNÝ KOLEŠOVIA				50 45	SEČANÍ OBŠIETI – VODNÁ
[Symbol]	SEČANÍ PODOBNÝ KOLEŠOVIA				50 46	SEČANÍ OBŠIETI – KANALIZAČNÁ
[Symbol]	SEČANÍ PODOBNÝ KOLEŠOVIA				50 47	SEČANÍ OBŠIETI – VODNÁ
[Symbol]	SEČANÍ PODOBNÝ KOLEŠOVIA				50 48	SEČANÍ OBŠIETI – KANALIZAČNÁ
[Symbol]	SEČANÍ PODOBNÝ KOLEŠOVIA				50 49	SEČANÍ OBŠIETI – VODNÁ
[Symbol]	SEČANÍ PODOBNÝ KOLEŠOVIA				50 50	SEČANÍ OBŠIETI – KANALIZAČNÁ

5001 / +0.0 = 134.50 m.n.m.
 5002 / +0.0 = 134.50 m.n.m.
 SURADNICOVÝ SYSTÉM: JTSK
 VÝŠKOVÝ SYSTÉM: Bpv

ARCHITEKT STAVBY	Ing. arch. MARCEL ŠUMILA
ZODPOVEDNÝ PROJEKTANT	Ing. arch. MARTINA MALEROVÁ
VÝPRACOVNÍK	Ing. arch. MARCEL ŠUMILA, Ing. arch. MARTINA MALEROVÁ
INVESTOR	BEST & CAMP s.r.o. Parížska cesta 30 801 01 Bratislava
STAVBA	AUTORIZOVANÝ Parkovací stĺpce, 5001 a 5002
PROFESIA	ARCHITECTURA
DRUH STAVBY	AUTORIZOVANÝ p.č. 2409/201, 2409/202, 2409/201
NÁZOV VÝKRESU	STAVBA SPĚNEJÉ PLOCHY

RAUM3 spol s r.o.
 ADRESA: Bratislava 18
 TELEFÓN: +421 905 821 482
 FAX: +421 905 821 482
 E-MAIL: raum3@raum3.sk



5001 / +0.0 = 134.50 m.n.m.
 5002 / +0.0 = 134.50 m.n.m.
 SURADNICOVÝ SYSTÉM: JTSK
 VÝŠKOVÝ SYSTÉM: Bpv

ARCHITEKT STAVBY	Ing. arch. MARCEL ŠUMILA
ZODPOVEDNÝ PROJEKTANT	Ing. arch. MARTINA MALEROVÁ
VÝPRACOVNÍK	Ing. arch. MARCEL ŠUMILA, Ing. arch. MARTINA MALEROVÁ
INVESTOR	BEST & CAMP s.r.o. Parížska cesta 30 801 01 Bratislava
STAVBA	AUTORIZOVANÝ Parkovací stĺpce, 5001 a 5002
PROFESIA	ARCHITECTURA
DRUH STAVBY	AUTORIZOVANÝ p.č. 2409/201, 2409/202, 2409/201
NÁZOV VÝKRESU	ROZMIŔNÝ ÚLOH POKLAD

RAUM3 spol s r.o.
 ADRESA: Bratislava 18
 TELEFÓN: +421 905 821 482
 FAX: +421 905 821 482
 E-MAIL: raum3@raum3.sk

