

Komisia UPVaD

Žiadateľ: CFP MANAGEMENT s.r.o., Mlynské nivy 70, 821 05 Bratislava

Investor: CFP MANAGEMENT s.r.o.

Zámer: Ubytovacie zariadenie nižšieho štandardu, Blagoevova 28, Bratislava

Stupeň: Investičný zámer - dokumentácia pre zmenu v užívaní stavby

Popis:

Žiadateľ požiadal o vydanie stanoviska k investičnému zámeru „Ubytovacie zariadenie nižšieho štandardu“ – zmene v užívaní nebytovej budovy súpis. č. 2671 na Blagoevovej ulici č. 28, pozemkoch parc. č. 523/3 a 523/2 v k.ú. Petržalka v zmysle predloženej dokumentácie investičného zámeru, ktorú vypracoval zodpovedný projektant Ing. arch. Zuzana Kandra Lonská, Kpt. Jána Rašu 23, 841 01 Bratislava.

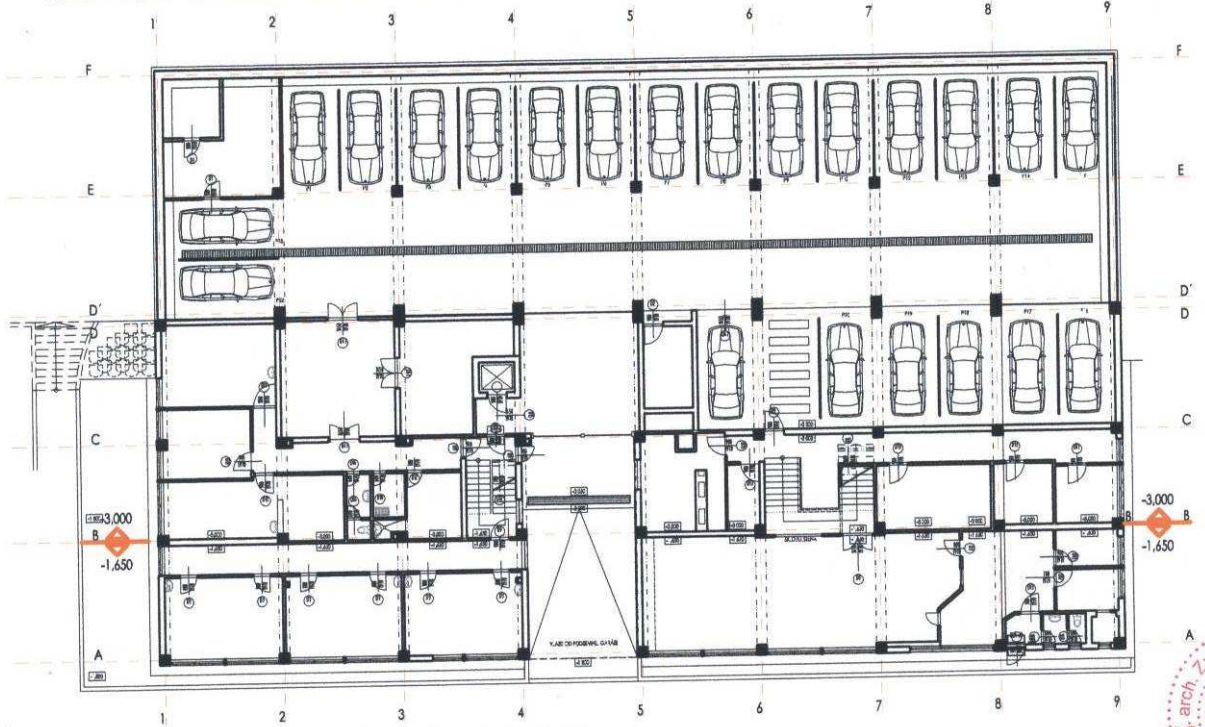
Investičným zámerom je zmena v užívaní existujúcej v súčasnosti nevyužívanej administratívnej budovy na ubytovacie zariadenie nižšieho štandardu. Bilančné údaje:

- počet parkovacích miest v hromadnej garáži (existujúci) 22
- počet parkovacích miest v hromadnej garáži (navrhovaný) 24

Podľa Územného plánu hlavného mesta SR Bratislavy, rok 2007 v znení zmien a doplnkov č. 01, 02, 03 a 05 (ďalej len ÚPN mesta) sú pozemky parc. č. 523/3 a 523/2 súčasťou stabilizovaného územia určeného na funkčné využitie plôch pre **občiansku vybavenosť celomestského a nadmestského významu**, číslo funkcie 201.



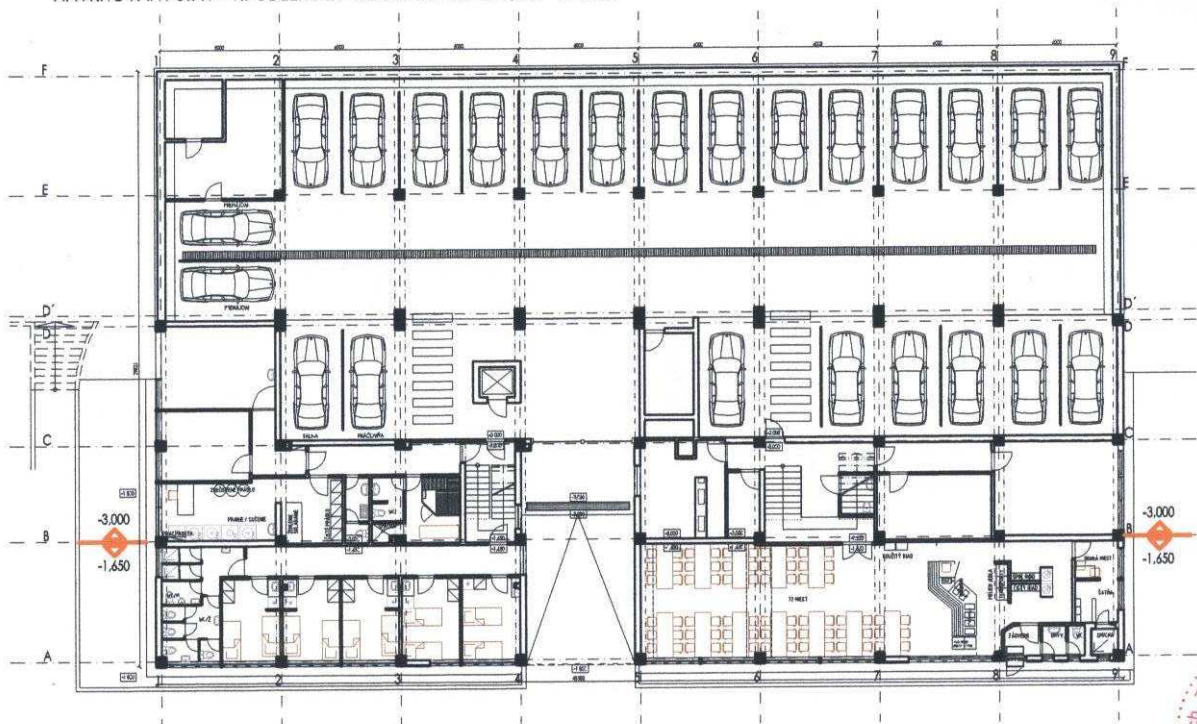
SKUTKOVÝ STAV - 1. PODZEMNÉ PODLAŽIE NA KÓTE -3,000 - M 1:150



SKUTKOVÝ STAV - 1. NADZEMNÉ PODLAŽIE NA KÓTE -1,650 - M 1:150

ING. ARCH. ZUZANA KANDRA LOUBKÁ AA, zsknka@vivo.com

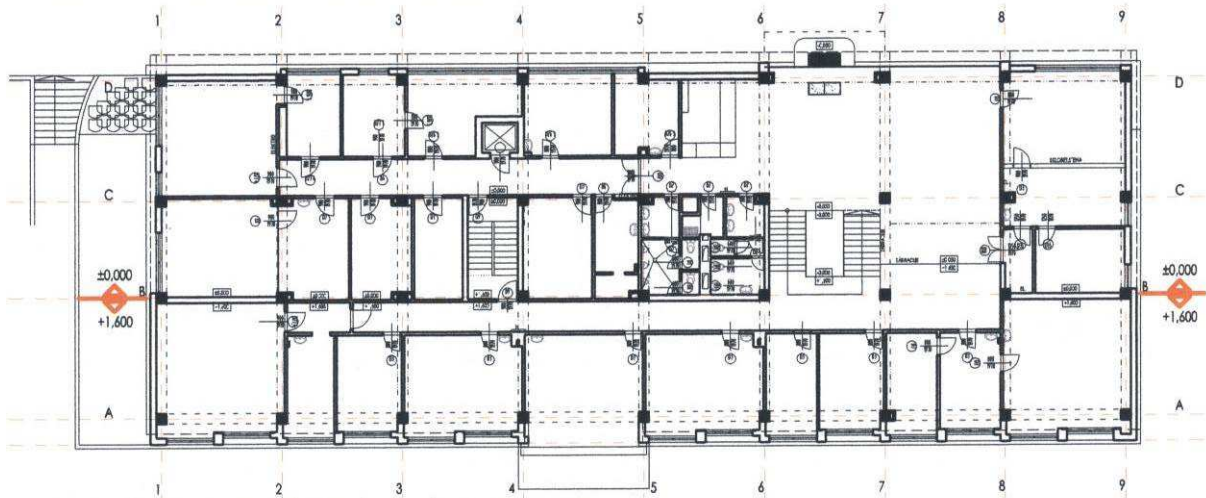
NAVRHOVANÝ STAV - 1. PODZEMNÉ PODLAŽIE NA KÓTE -3,000 - M 1:150



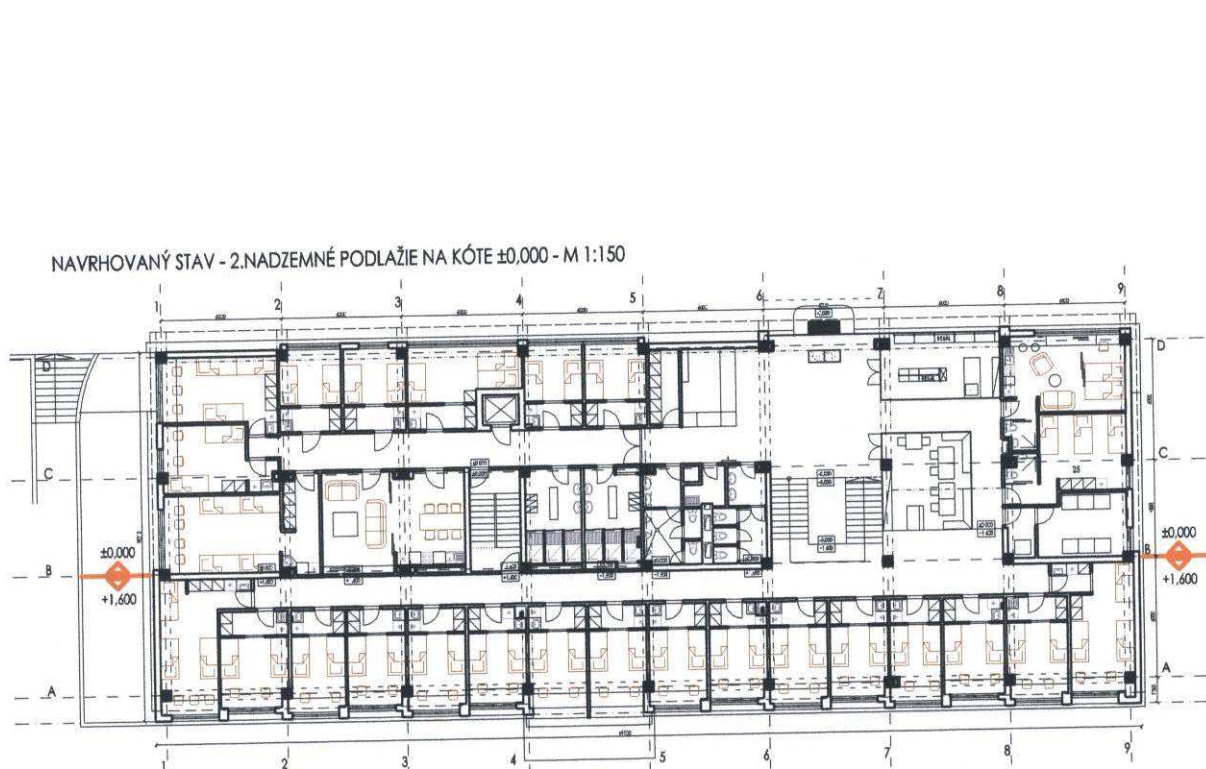
NAVRHOVANÝ STAV - 1. NADZEMNÉ PODLAŽIE NA KÓTE -1,650 - M 1:150

ING. ARCH. ZUZANA KANDRA LOUBKÁ AA, zsknka@vivo.com

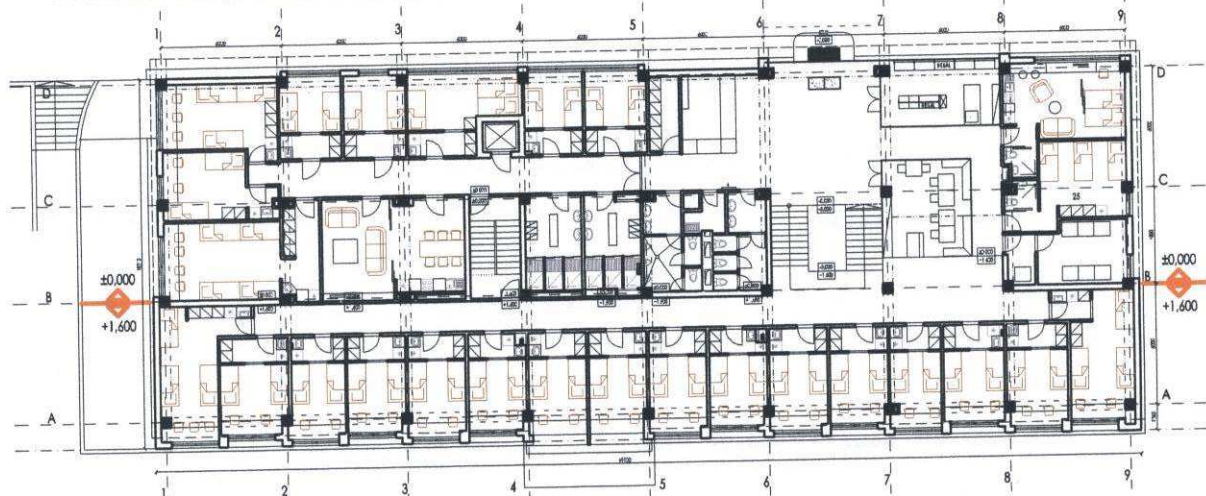
SKUTKOVÝ STAV - 2.NADZEMNÉ PODLAŽIE NA KÓTE ±0,000 - M 1:150



SKUTKOVÝ STAV - 2.NADZEMNÉ PODLAŽIE NA KÓTE +1,600 - M 1:150

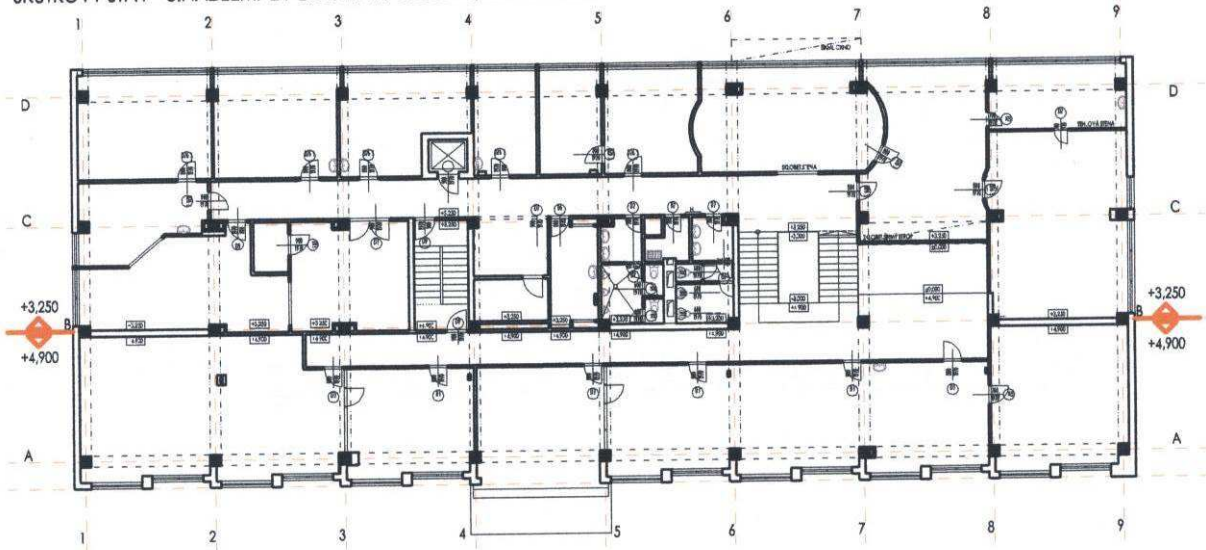


NAVRHOVANÝ STAV - 2.NADZEMNÉ PODLAŽIE NA KÓTE ±0,000 - M 1:150

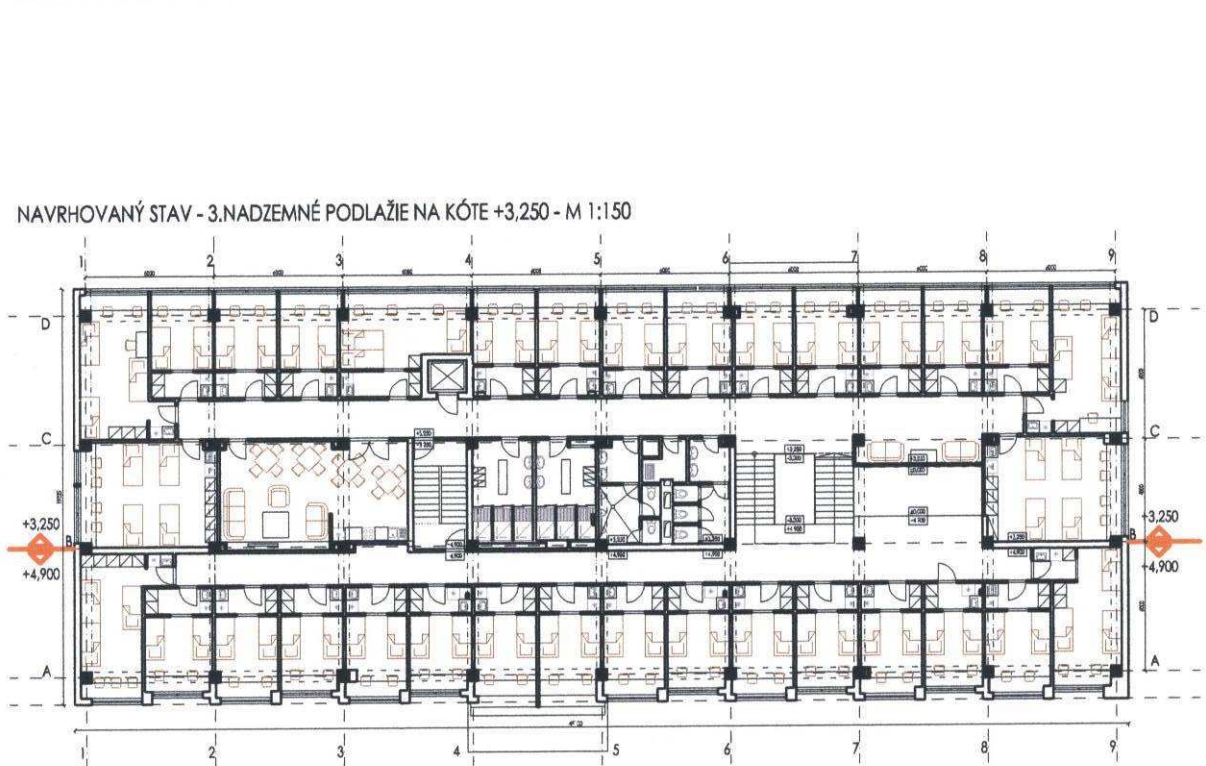


NAVRHOVANÝ STAV - 2.NADZEMNÉ PODLAŽIE NA KÓTE +1,600 - M 1:150

SKUTKOVÝ STAV - 3.NADZEMNÉ PODLAŽIE NA KÓTE +3,250 - M 1:150



SKUTKOVÝ STAV - 3.NADZEMNÉ PODLAŽIE NA KÓTE +4,900 - M 1:150



NAVRHOVANÝ STAV - 3.NADZEMNÉ PODLAŽIE NA KÓTE +3,250 - M 1:150

