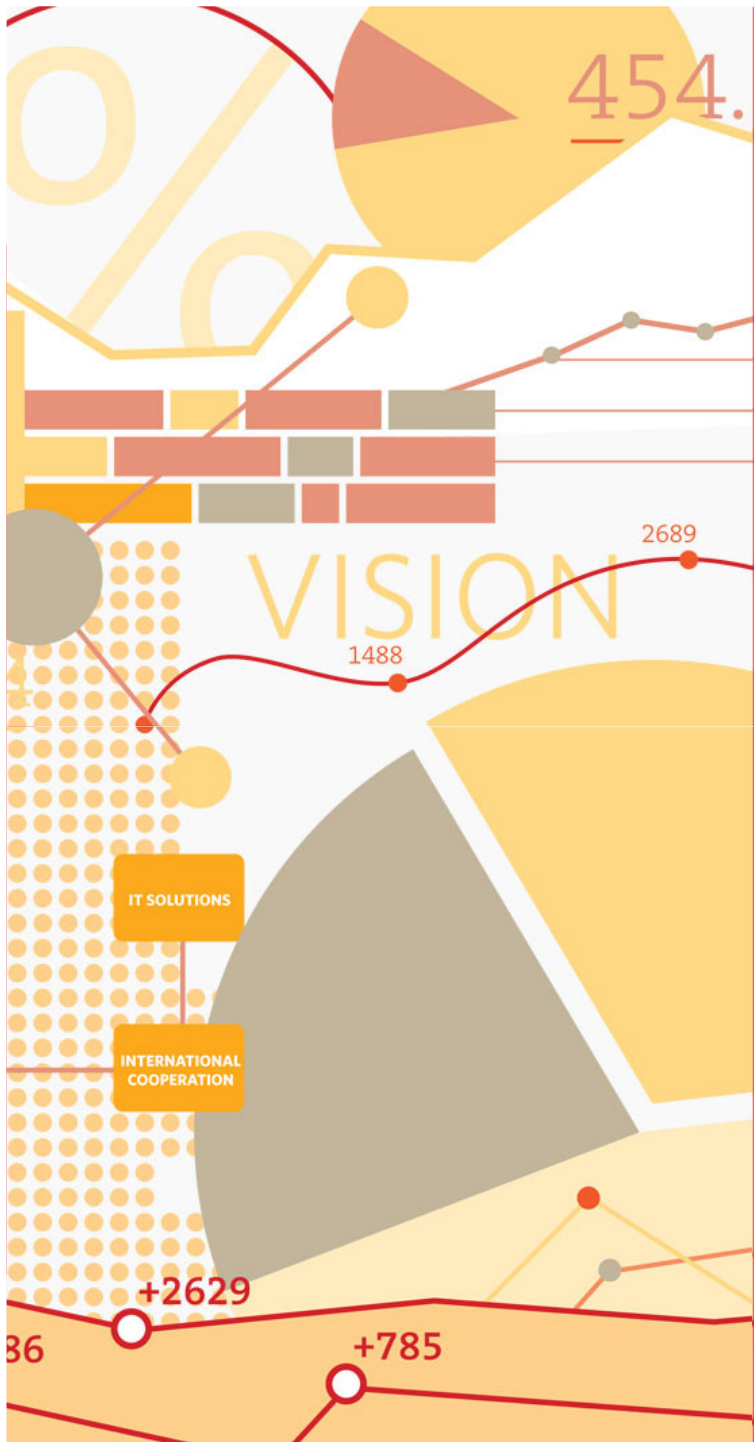


centre

# Program hospodárskeho a sociálneho rozvoja mestskej časti Petržalka 2016 - 2023

26.08.2015, Petržalka



centre

01 / Prvé stretnutie  
pracovných skupín



## Čo sme už uskutočnili:

centire

- Hĺbkové rozhovory
- Priebežné vyhodnotenie prieskumu verejnej mienky
  - prieskum prebieha do 31.8.2015
- Komplexnú analýzu územia
  
- Na základe získaných kvalitatívnych a kvantitatívnych údajov sme pripravili predbežnú verziu SWOT analýzy

# SWOT analýza

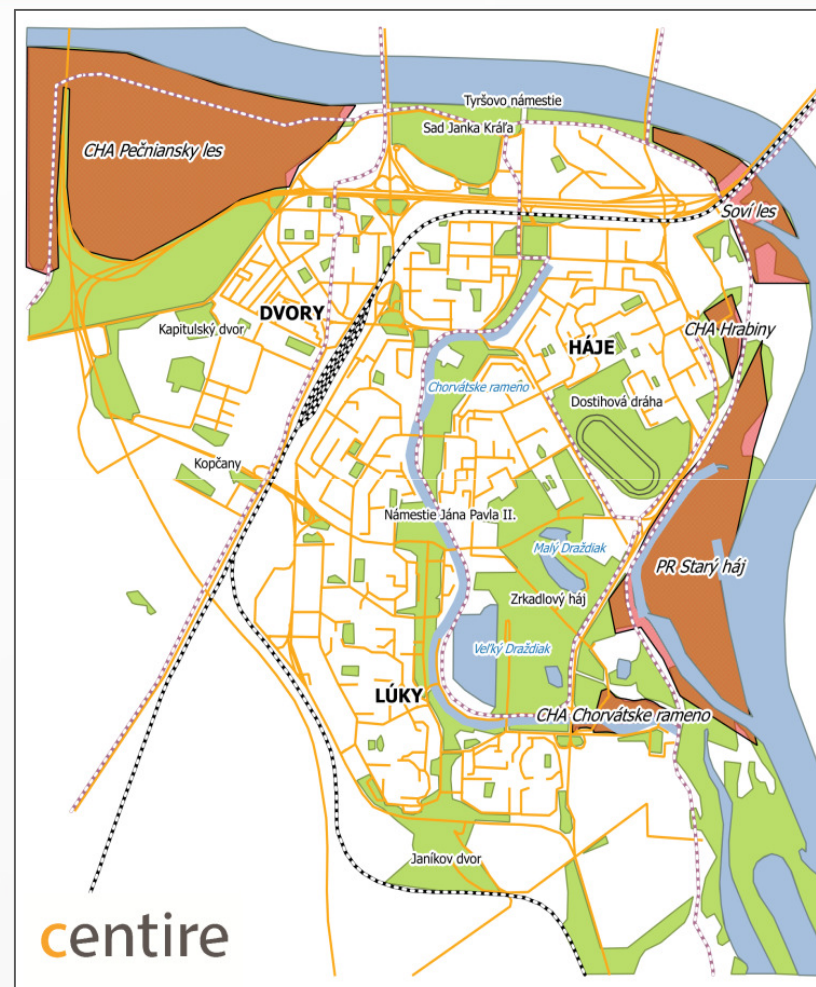
<ul style="list-style-type: none"><li>➤ <b>S – silné stránky</b></li><li>➤ Čo v m.č. hodnotíme pozitívne</li><li>➤ Konkurenčná výhoda</li></ul>	<ul style="list-style-type: none"><li>➤ <b>W – slabé stránky</b></li><li>➤ Čo v m.č. hodnotíme negatívne</li><li>➤ Čo v m.č. chýba</li></ul>
<ul style="list-style-type: none"><li>➤ <b>O – príležitosti</b></li><li>➤ Externé faktory ovplyvňujúce pozitívne rozvoj m.č.</li><li>➤ Kompetencie BSK, hl. mesta SR, globálne faktory</li></ul>	<ul style="list-style-type: none"><li>➤ <b>T - ohrozenia</b></li><li>➤ Externé faktory ovplyvňujúce negatívne rozvoj m.č.</li><li>➤ Faktory na ktoré nemá m.č. dosah, ale môžu sa prejaviť v stagnácii rozvoja m.č.</li></ul>

- Špecifická situácia m.č. Bratislava- Petržalka ako súčasť Hlavného mesta SR
- Kompetencie v oblastiach:
  - **Životné prostredie**
  - **Územný rozvoj a stavebný poriadok**
  - **Doprava** (komunikácie III. a IV. triedy)
  - **Hospodárska oblasť** (trhoviská, usmerňovanie ekonom. činnosti, reklamné zariadenia, lotérie a hry)
  - **Infraštruktúra sociálnych služieb**
  - **Školstvo** (MŠ a ZŠ)
  - **Kultúrna infraštruktúra**
  - **Športová infraštruktúra**

# Životné prostredie – silné stránky

centire

- Najpodstatnejší činiteľ tvoriaci a ovplyvňujúci životné prostredie v m.č. je **rieka Dunaj**
- Na severe a západe intravilánu m.č. sú pomerne rozsiahle **záplavové oblasti** – CHA Pečniansky les, CHA Soví les, PR Starý háj
- CHA Chorvátske rameno a CHA Hrabiny priamo v kontakte zastavaného územia



spolu si poradíme

- Chýba koncepčný dokument **Generel zelene** – popis prírodných lokalít a sídliskovej zelene, vytýčenie priorít a strategických krokov na zachovanie a skvalitnenie prírodnej zložky m.č.
- Slabé povedomie obyvateľstva o prírodných chránených lokalitách
- Nevybudované náučné chodníky
- Koncentrácia spoločensky vylúčených obyvateľov



*Kozinec drsný*



*Lužné lesy*

# Životné prostredie – silné stránky

centire

- Existencia parkov a lesoparkov v intraviláne m.č., revitalizácia Sadu J. Kráľa
- Prítomnosť vodných plôch v intraviláne m.č.
- Plochy sídliskovej zelene, program vytvárania predzáhradok na sídlisku
- Plochy voľného pohybu psov
- Cvičisko psov (Rusovská x Panónska cesta)
- Vybudovaný zberný dvor



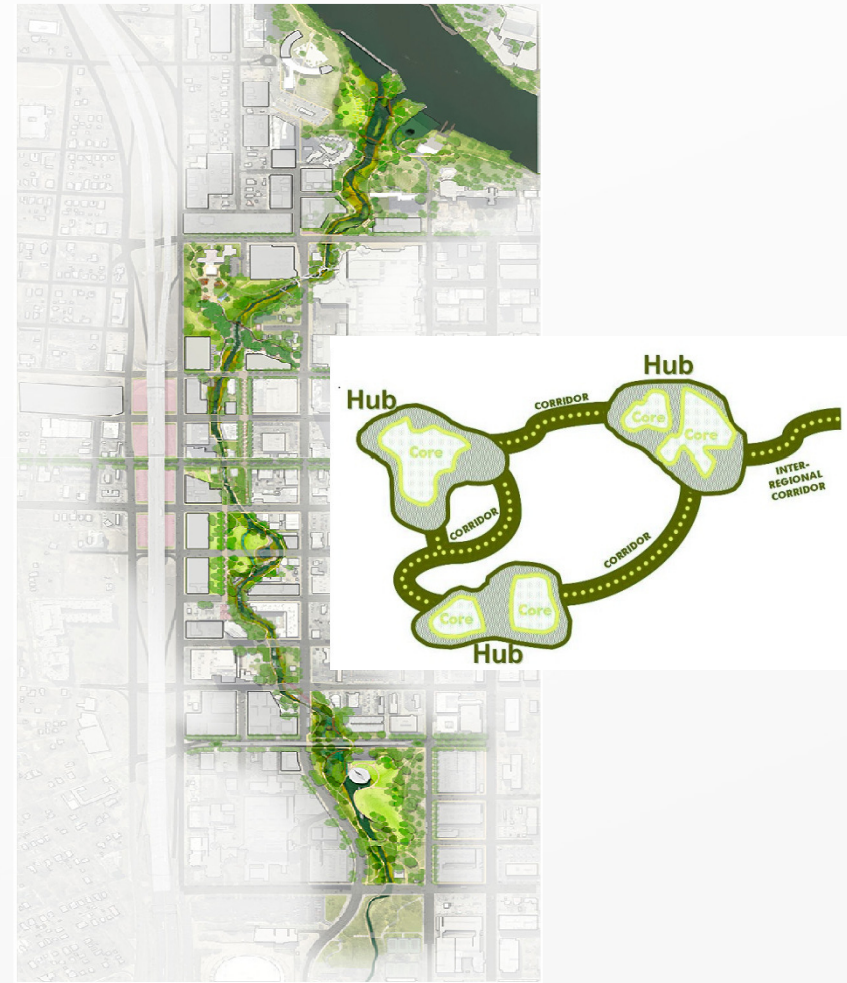
spolu si poradíme



# Životné prostredie- slabé stránky

centire

- Fragmentácia zelených plôch  
—plochy oddelené cestami
- Nevyužitú zelenú plochu - (pri cestných komunikáciách)
- Chýbajúca infraštruktúra pre chovateľov psov — oplotenie výbehov, cintorín, a .i.
- Druhová skladba drevín na sídliskách — alergény (brezy, liesky, topole - samičie jedince a.i.)



spolu si poradíme

# Životné prostredie - príležitosti

centire

- Zapojenie m.č. do Stratégie adaptácie SR na dopady zmeny klímy.
- Podpora projektov zameraných na zvýšenie úrovne pripravenosti na zvládanie mimoriadnych udalostí a zvýšenie účinnosti preventívnych a adaptačných opatrení na elimináciu environmentálnych rizík z OP KŽP v programovom období 2014-2020



spolu si poradíme

# Životné prostredie – ohrozenia

centire

- M.č. nevlastní pozemky - vlastníci: hlavné mesto SR, súkromní vlastníci, štátne podniky (Lesy SR, Vodohospodársky podnik)
- Zaberanie zelených plôch zahusťovaním výstavby (Jantárová cesta, Janíkov dvor)
- Klimatické zmeny – privalové dažde, záplavy ↔ obdobia sucha a horúčav
- Vedenie ropovodu územím m.č.

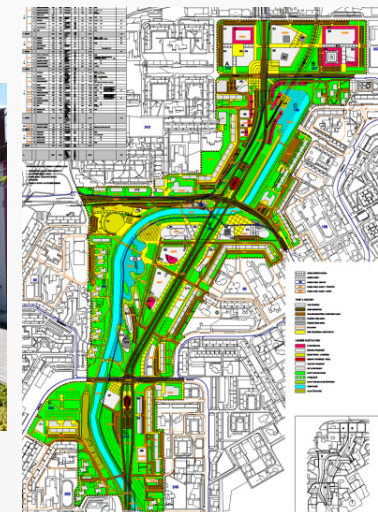


íme

# Územný rozvoj a stavebný poriadok – silné stránky

centire

- Existencia stavebného úradu na úrovni m.č. – povoľovanie stavieb
- Územný plán projektu CMC – Petržalka a Petržalka city
- Nová výstavba – dôraz na humanizáciu priestoru a estetickú hodnotu budov
- Rekonštrukcia námestí
- Projekt participatívneho rozpočtu – rekonštrukcia schodísk, vnútroblokov a ihrísk



spolu si poradíme

# Územný rozvoj a stavebný poriadok – slabé stránky

centre

- Nezverejnený digitalizovaný územný plán m.č. Petržalka
- Stav priemyselných lokalít – chýba ÚPD lokality Matador
- Nevyhovujúci stav terás bytových domov – nezapojenie terás do projektu výstavby Nosného dopravného systému
- Nekoncepčný prístup voľby farieb fasád bytových domov pri zatepl'ovaní



# Doprava – silné stránky

- Dopravná prepojenosť m.č. so zvyšným územím Bratislavy
- Dostatočná kapacita ciest III. triedy
- Miestny podnik verejnoprospešných služieb – údržba ciest
- Vhodné podmienky pre rozvoj cyklodopravy
- Vypracovaná štúdia rozvoja cyklodopravy
- Vypracovanie štúdie riešenia parkovacej politiky
- Verejné parkovacie domy na Romanovej ulici a Mlynarovičovej ulici 14-24



# Doprava – slabé stránky

- Chýba koncepčný dokument **Generel dopravy**
- Oprava iba havarijného stavu cestných komunikácií
- Aktuálne nevyhovujúca parkovacia politika
- Chýba priečne prepojenie cyklotrás, nevhodne riešené križovatky cyklotrás
- Potreba komplexnej rekonštrukcie chodníkov pre peších
- Nezabezpečená bezbariérovosť chodníkov



# Doprava - príležitosti

centire

- Vybudovanie D4 – zníženie tranzitnej dopravy cez Einsteinovu ulicu
- Budovanie Nosného dopravného systému a vybavenie sieťou MHD
- Existencia železničnej stanice – zapojenie do TEN-T
- Možnosť využitia riečnej dopravy
- Podpora rozvoja cyklodopravy zo zdrojov EÚ – prepájanie zón bydliska a práce



spolu si poradíme



# Doprava - ohrozenia

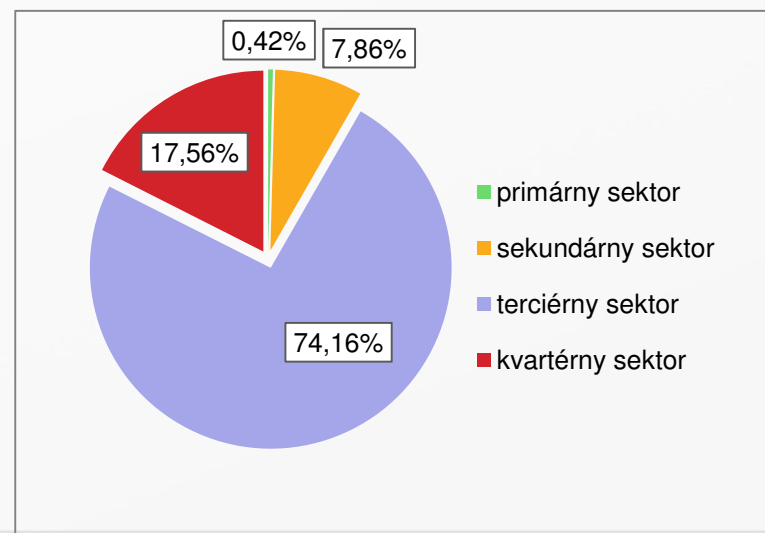
- Dobudovanie 2. etapy Nosného dopravného systému
- Komplikácie pri výstavbe D4 – zvýšenie objemu tranzitnej dopravy cez Einsteinovu ulicu
- Prenesenie zodpovednosti za revíziu parkovacej politiky na súkromnú spoločnosť



# Hospodárska oblasť – silné stránky

centire

- Rozvoj nákupných a admin. kapacít – zvýšenie možností zamestnania
- Výrazný podiel subjektov III. a IV. sektora hospodárstva
- Nízka nezamestnanosť v Bratislave V – 5,62% (júl 2015)
- Dostupnosť zamestnania v rámci regiónu Bratislavy
- Trhovisko Mlynske nivy
- Pravidelné organizovanie farmárskych trhov



spolu si poradíme

# Hospodárstvo – slabé stránky

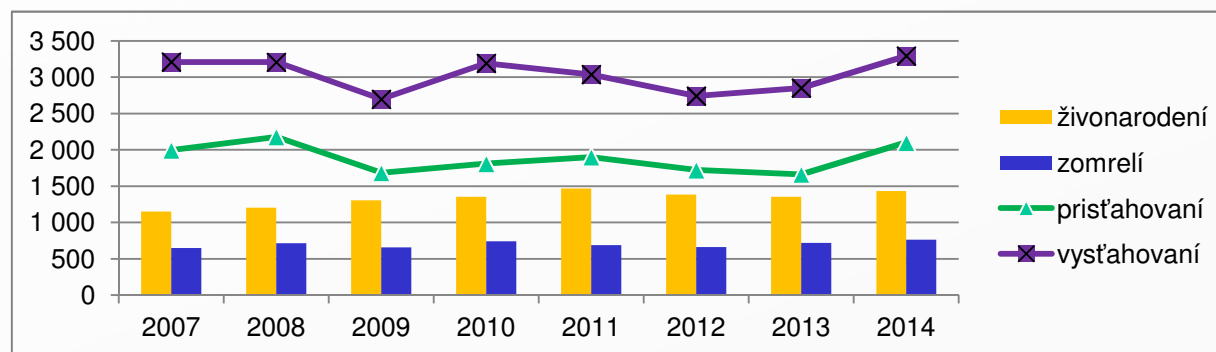
centire

- Úbytok služieb a obchodov na sídliskách – koncentrácia do nákupných centier
- Vysoké nájomné poplatky prevádzok
- Likvidácia trhoviska na ulici Vígl'ašská
- Chýba krytá tržnica – organizovanie trhov na parkovisku pri TPD
- Existencia prevádzok herní na sídliskách



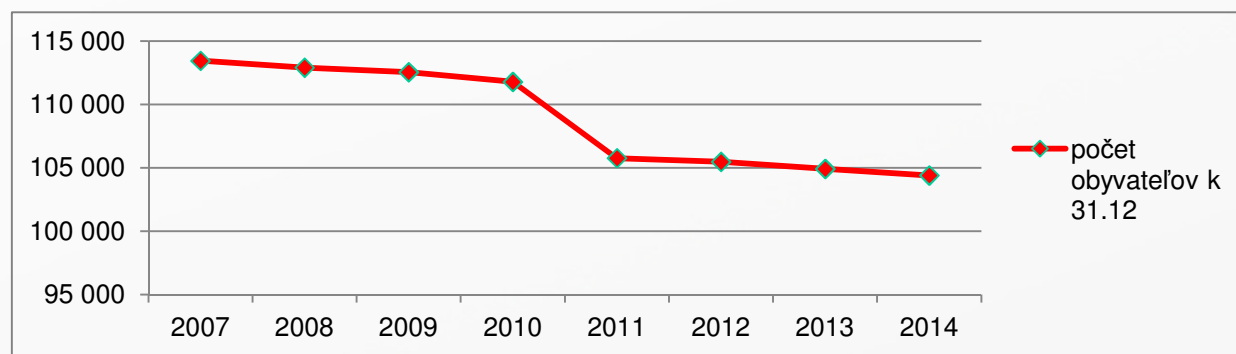
spolu si poradíme

## ➤ Prirodzený prírastok obyvateľstva

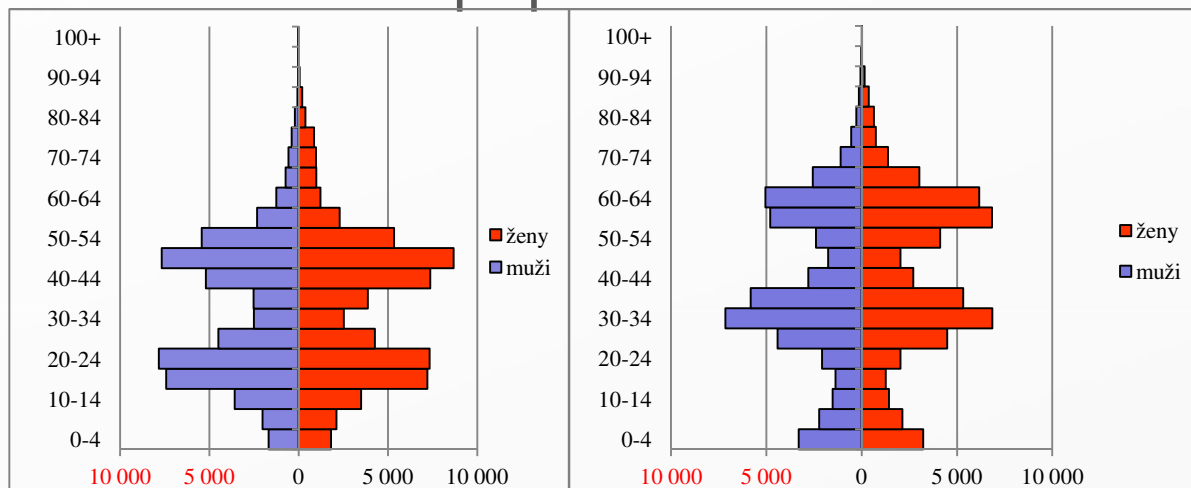


## ➤ Migračný úbytok trvalo žijúceho obyvateľstva

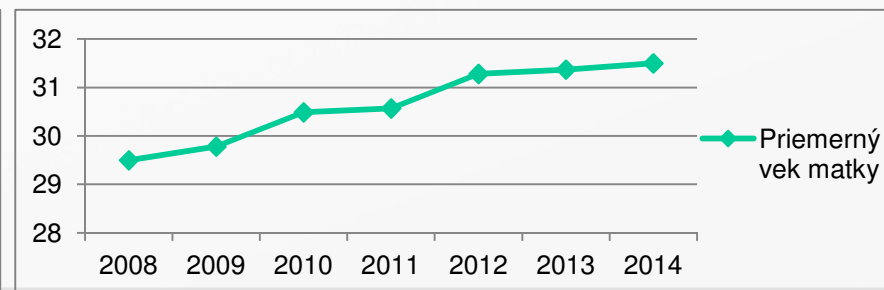
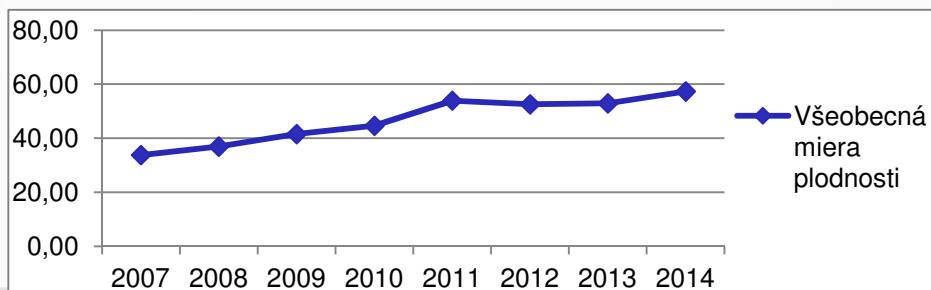
## ➤ Neexaktná štatistika obyvateľov reálne žijúcich na území m.č.



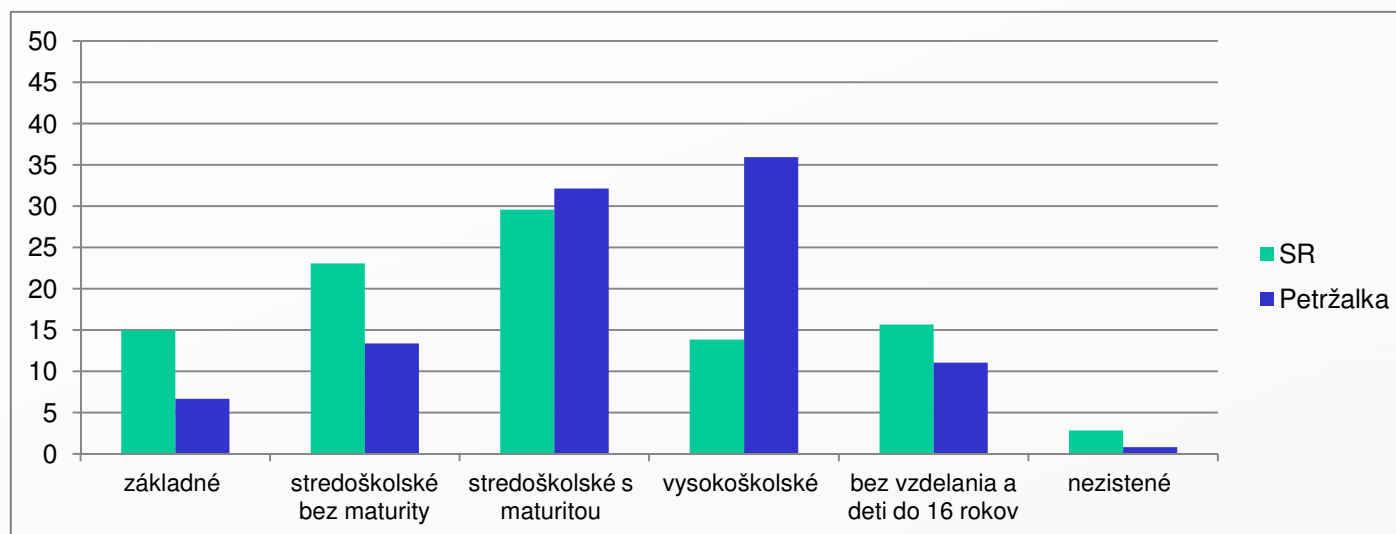
➤ Posun demografických vln- nárast počtu obyvateľov v predproduktívnom a poproduktívnom veku



➤ Predpokladaný vrchol nárastu plodnosti



## ➤ Priaznivá vzdelanostná štruktúra obyvateľstva



- Slabé lokálne povedomie obyvateľstva, nezáujem o participáciu na verejnom živote
- Neexaktná štatistická obyvateľstva reálne žijúceho v m.č.

# Infraštruktúra sociálnych služieb – silné stránky

centire

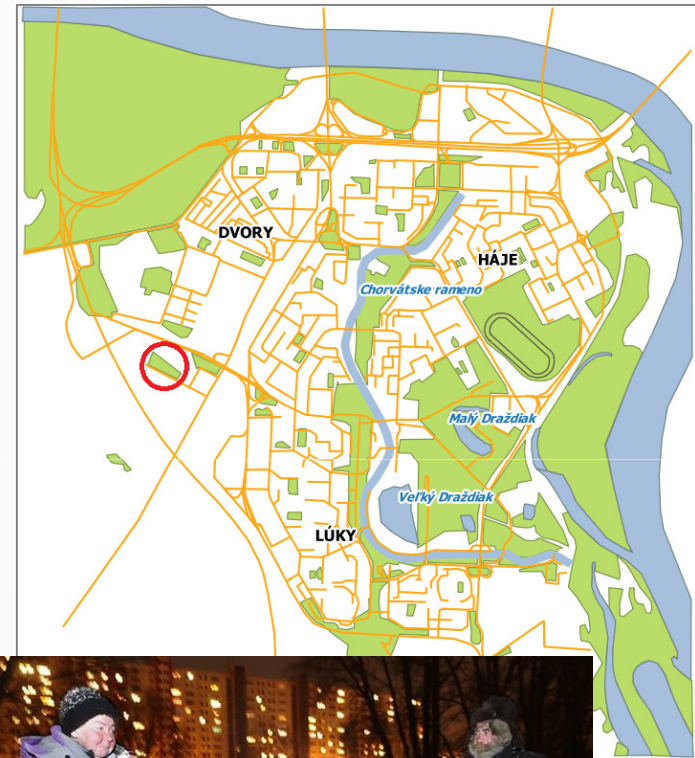
- **Komunitný plán rozvoja sociálnych služieb**
- **Pôsobnosť Strediska sociálnych služieb**
  - 2 zariadenia opatrovateľskej služby
  - opatrovanie v domácnosti
- Domáce tiesňové volanie
- Odľahčovacia služba
- Zariadenie núdzového bývania
- Zariadenie dočasnej starostlivosti o deti
- Jedálne
- Sieť denných centier pre seniorov
- Sociálna výdajňa
- Sieť sociálnych zariadení v správe BSK, hl. mesta SR, súkromných a cirkevných zariadení a občianskych združení



# Infraštruktúra sociálnych služieb – slabé stránky

centire

- Nedostatočná kapacita sociálnych zariadení
- Starnutie populácie a zvýšenie tlaku na soc. infraštruktúru
- Chýba zariadenie poskytovania sociálnych služieb ľuďom bez domova
- Nedostatočná kapacita obecných bytov
- Nedostatočná kapacita cintorínu v m.č. (chýba cca 25 tis. miest)



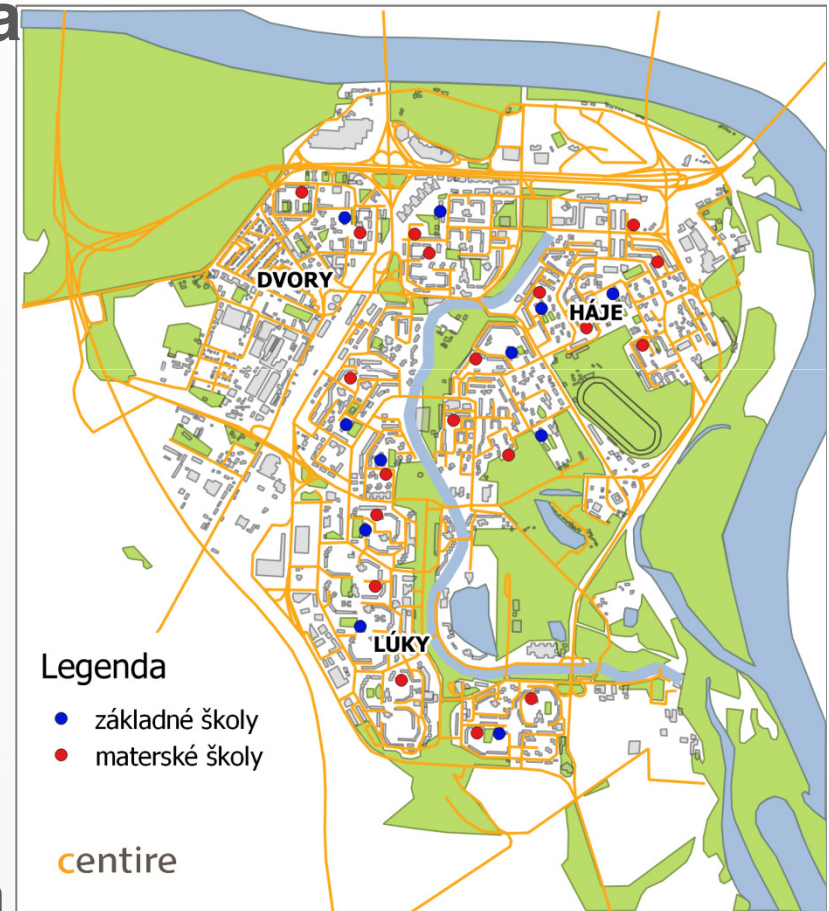
spolu si poradíme



# Školstvo – silné stránky

centire

- Stredisko služieb školám a školským zariadeniam Petržalka
- Sieť 19 MŠ v zriaďovacej pôsobnosti m.č.
  - špeciálne triedy
- Rozširovanie kapacít MŠ – budovanie elokovaných tried a rekonštrukcia budovy na Vyšehradskej ulici, príspevok na súkromnú MŠ
- Sieť 11 ZŠ v pôsobnosti m.č.
- Rekonštrukcia budov MŠ a ZŠ – výmena okien a zateplenie striech



spolu si poradíme

- Vybavenosť škôl špecializovanými triedami a učebnými pomôckami
- Nedostatočná kapacita MŠ
- Potreba rekonštrukcie hygienických zariadení MŠ a ZŠ
- Výška nákladov na energie, potreba rekonštrukcie osvetlenia a montáže termoregulačných ventilov na radiátoroch

# Kultúrna infraštruktúra – silné stránky

centire

- Kultúrne zariadenia: DK Zrkadlový háj, DK Lúky, Cik-Cak Centrum
- Digitalizácia ArtKina v DK Zrkadlový háj
- Miestna knižnica Petržalka – 10 pobočiek so zameraním na rôzne cieľové skupiny (deti a mládež, dospelý, odborná lit.)
- Kultúrno-spoločenské podujatia: Petržalské dni, Petržalské marhuľové slávnosti, Vianočná Petržalka a Petržalské vianočné trhy
- Existencia umeleckých diel na sídlisku



spolu si poradíme

# Kultúrna infraštruktúra – slabé stránky

centre

- Chýba **koncepčný materiál rozvoja kultúrnej infraštruktúry**
- Nezverejnený aktuálny kalendár kultúrnych a spoločenských podujatí
- Technický stav DK Lúky a DK Zrkadlový háj, DK Ovsíšte nie je v prevádzke
- Stav umeleckých diel na sídlisku – sochy, plastiky, reliéfy, prekrytie monumentálnych malieb
- Chýba centrálny priestor pre kultúrno-spoločenské akcie



spolu si poradíme

# Športová infraštruktúra – silné stránky

centire

- Pôsobnosť veľkého počtu športových klubov a organizácií
- Sieť športových hál zameraných na rôzne druhy športu
- Podmienky pre cyklistiku a beh
- Podmienky pre vodácke športové disciplíny
- Kúpalisko Matador
- Výstavba krytej plavárne
- Zimný štadión
- Organizácia športových podujatí
- Komplexná rekonštrukcia detských ihrísk



spolu si poradíme

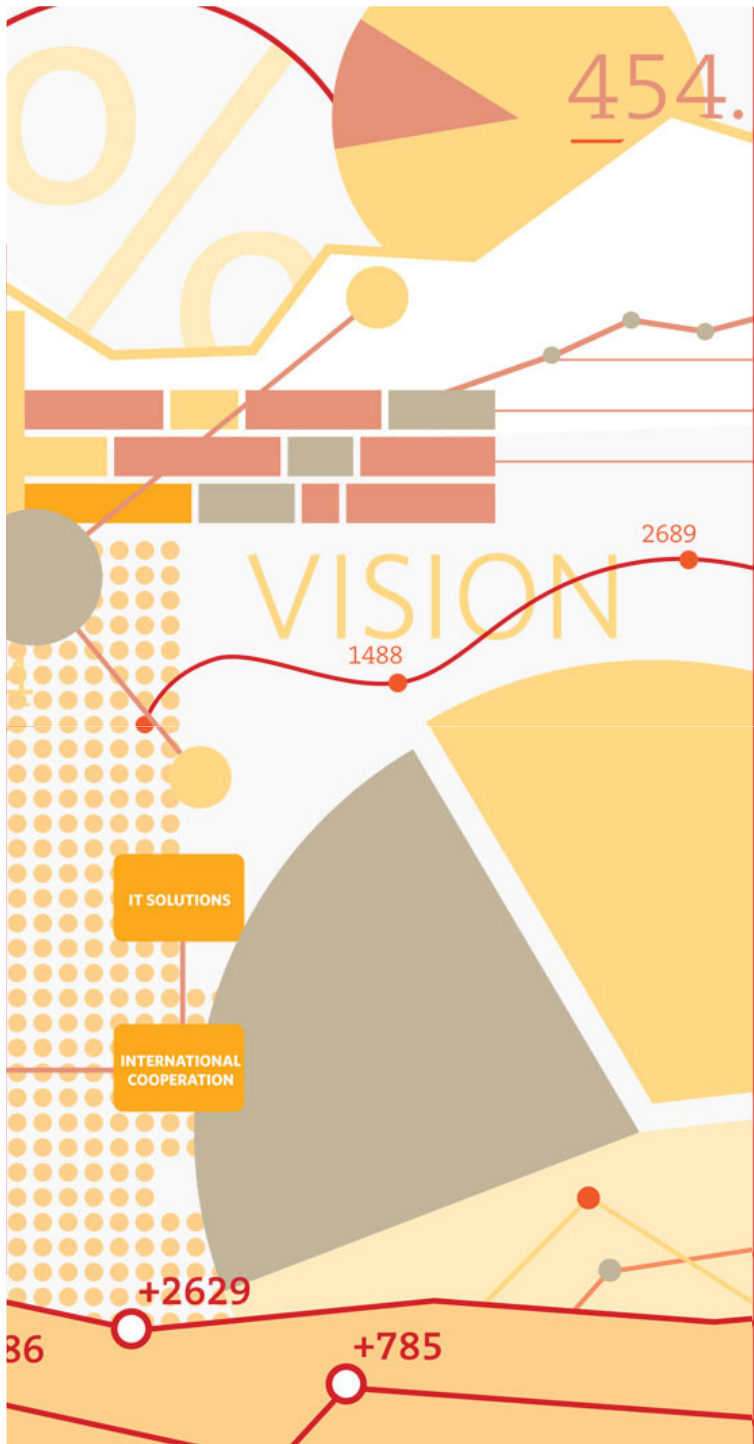
# Športová infraštruktúra – slabé stránky

centire

- Chýbajúci futbalový štadión
- Elektrické vedenie vedúce ponad jazero Veľký Draždiak – neoficiálne kúpalisko
- Chýbajú športoviská na južnom konci m.č.



spolu si poradíme



centre

2/ Externé faktory



# Technická infraštruktúra - príležitosti

centire

- Rekonštrukcia zdroja pitnej vody
- Rekonštrukcia ČOV
- Rekonštrukcia petržalských kotolní
- Sieť subjektov zabezpečujúcich odvoz a spracovanie rôznych druhov odpadov



spolu si poradíme



# Technická infraštruktúra - ohrozenia

centire

- Nedobudovaná kanalizácia v lokalite rodinných domov v západnej časti m.č.
- Nedobudovaná infraštruktúra zásobovania teplom v lokalite rodinných domov v západnej časti m.č.
- Potreba rekonštrukcie verejného osvetlenia – redukcia nákladov a svetelného smogu



spolu si poradíme

# Vzdelávanie a inovácie - príležitosti

centire

- Zariadenia stredného školstva
- Vysoké školy a univerzity
- Prítomnosť technologických spoločností s vlastnou výskumnou a vývojovou činnosťou
- Podpora projektov celoživotného vzdelávania
- Duálne vzdelávanie

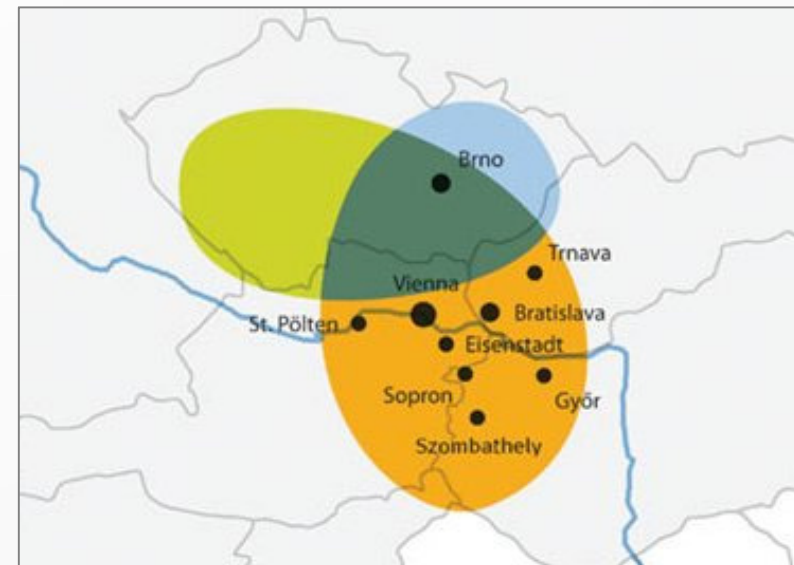


spolu si poradíme

# Vzdelávanie a inovácie - ohrozenia

centire

- Odliv vysoko kvalifikovanej pracovnej sily do zahraničia
- Nedostatočná spolupráca v oblasti výskumu a inovácií v rámci regiónu CENTROPE
- Chýba spoločná infraštruktúra pre subjekty aktívne v oblasti vývoja a inovácií – inovačný a technologický inkubátor



# Zdravotníctvo

centire

- **Príležitosti:**
- Sieť zdravotníckych zariadení v správe združení lekárov
- Čiastočná rekonštrukcia budov zdravotníckej infraštruktúry
- Sanatórium pre pomoc ľuďom trpiacim závislosťami
- **Ohrozenia:**
- Starnutie populácie, zvýšenie tlaku na zdravotnícku infraštruktúru
- Potreba ďalšej rekonštrukcie budov



e

# Cestovný ruch - príležitosti

centire

- Organizácia podujatí v spolupráci s Magistrátom hl. mesta, BSK a ďalšími subjektmi
- Rekonštrukcia systému opevnení z 2. svetovej vojny
- Rozvoj kongresového cestovného ruchu
- Podpora prezentácie a tvorby produktov cestovného ruchu s BKIS
- Projekt Metropolis



spolu si poradíme

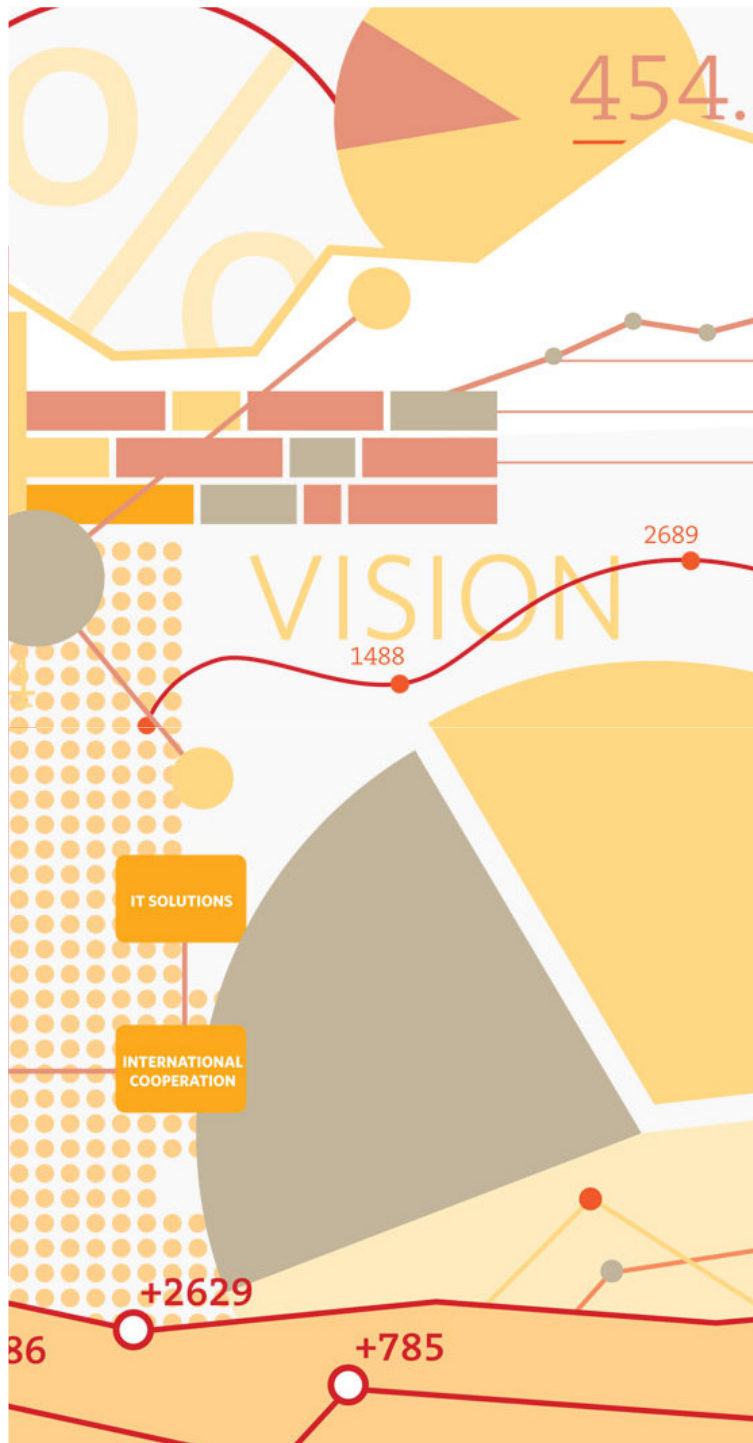
# Cestovný ruch- ohrozenia

centire

- Nedostatočná propagácia m.č. v rámci BKIS
- Negatívne povedomie o m.č. u obyvateľov SR a návštevníkov Bratislavy



spolu si poradíme



centre

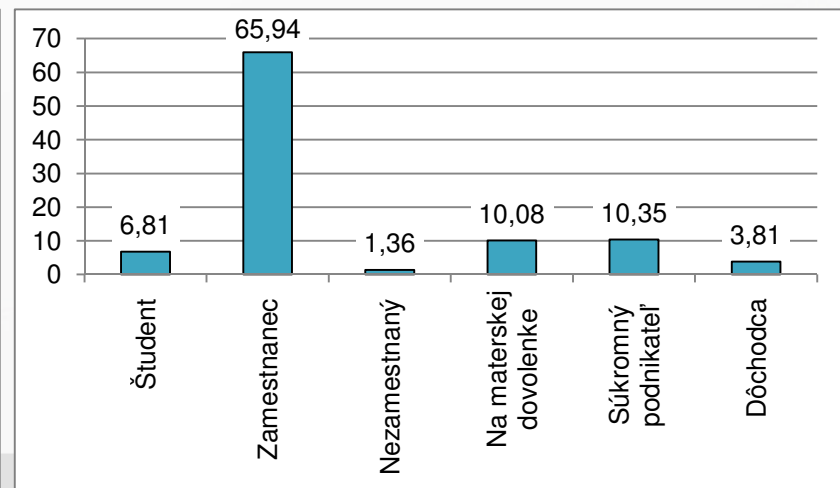
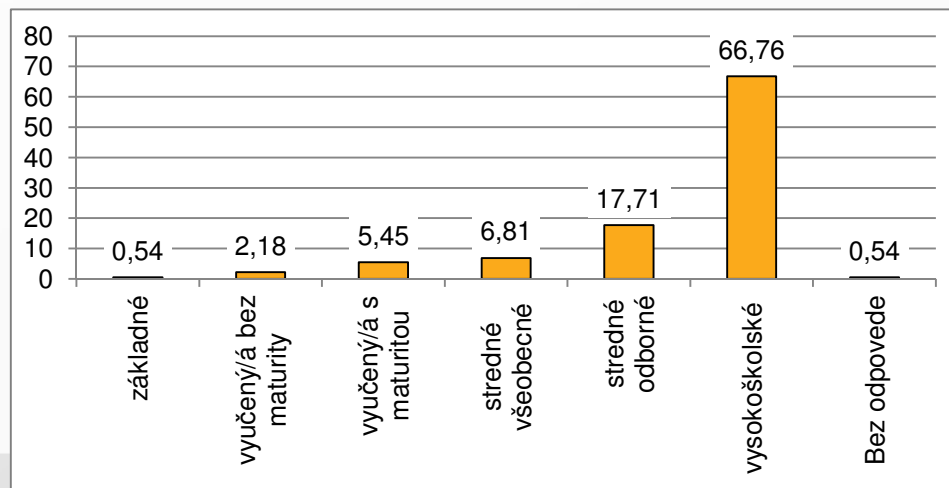
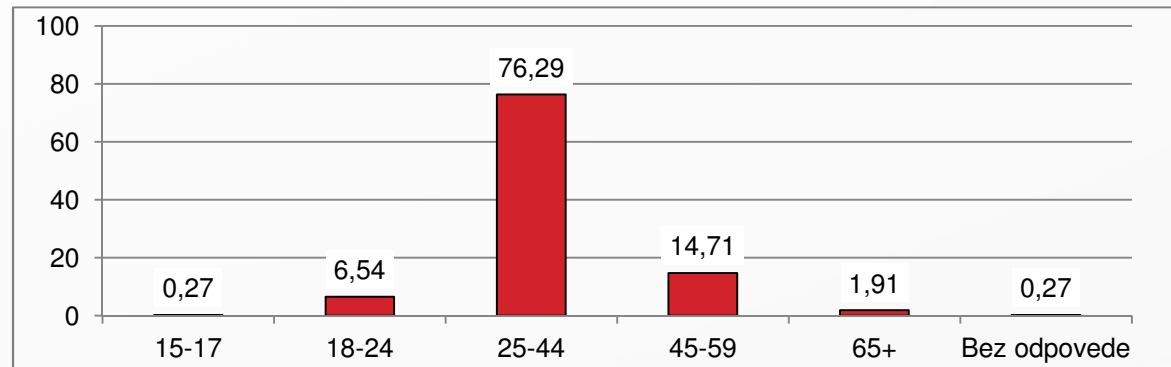
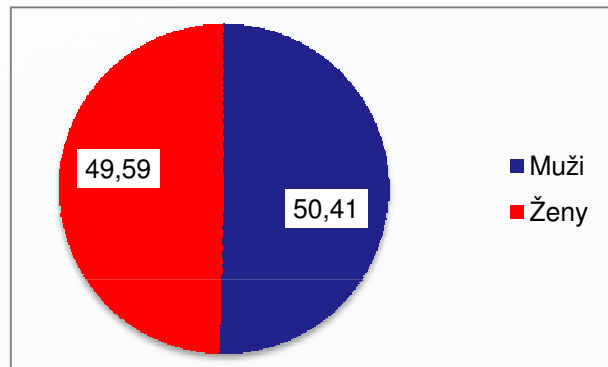
### 3/ Prieskum verejnej mienky – priebežné výsledky



# Výsledky prieskumu verejnej mienky

centire

- Štruktúra respondentov podľa pohlavia, veku, vzdelania a ekonomickej aktivity:

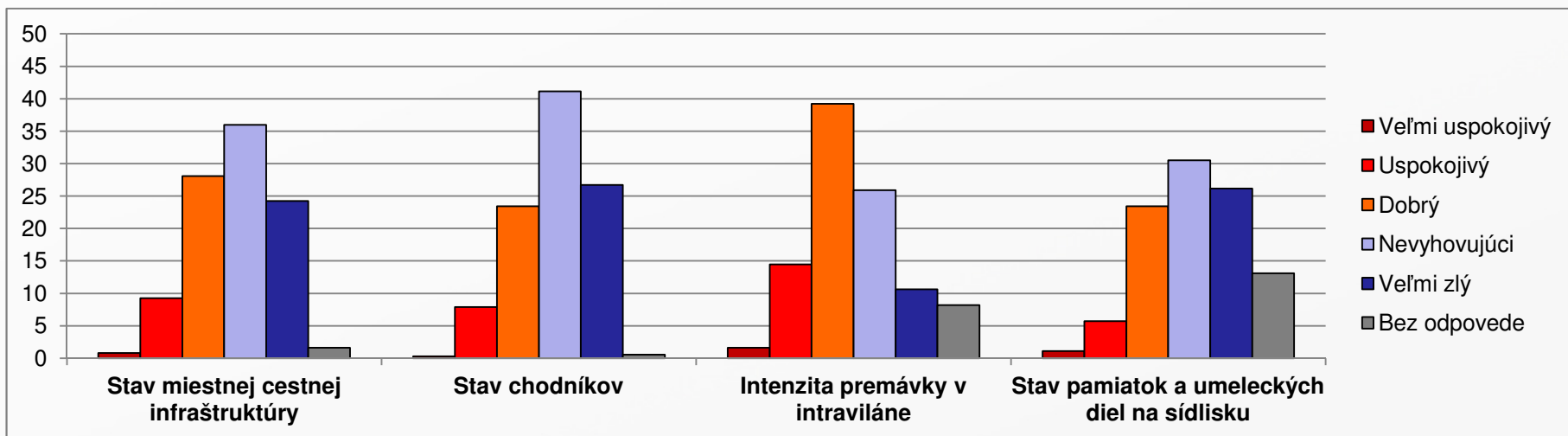
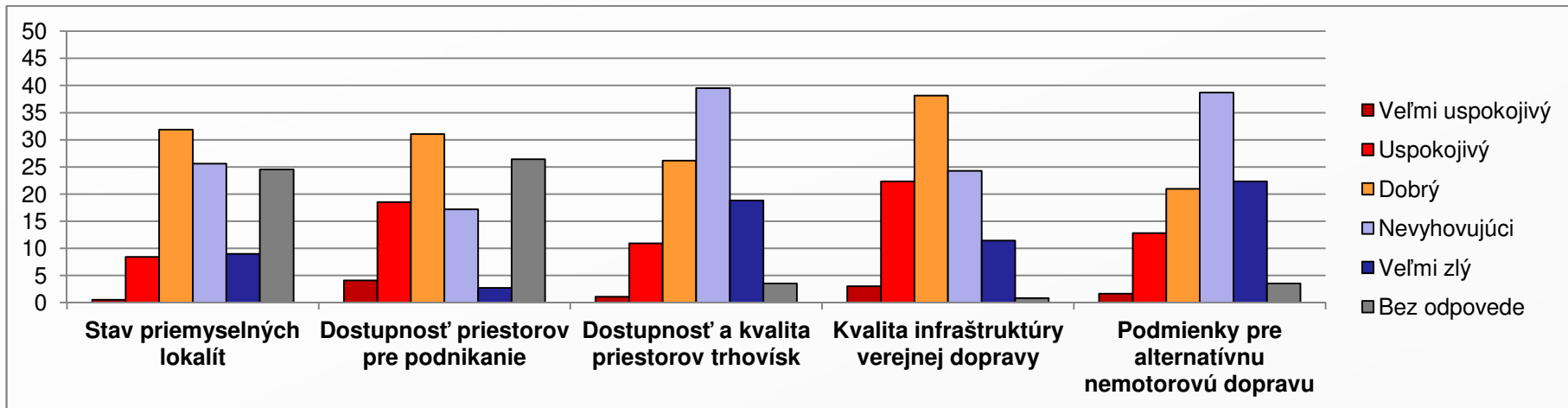


spolu si poradíme



# Hodnotenie aktuálneho stavu hospodárskej oblasti

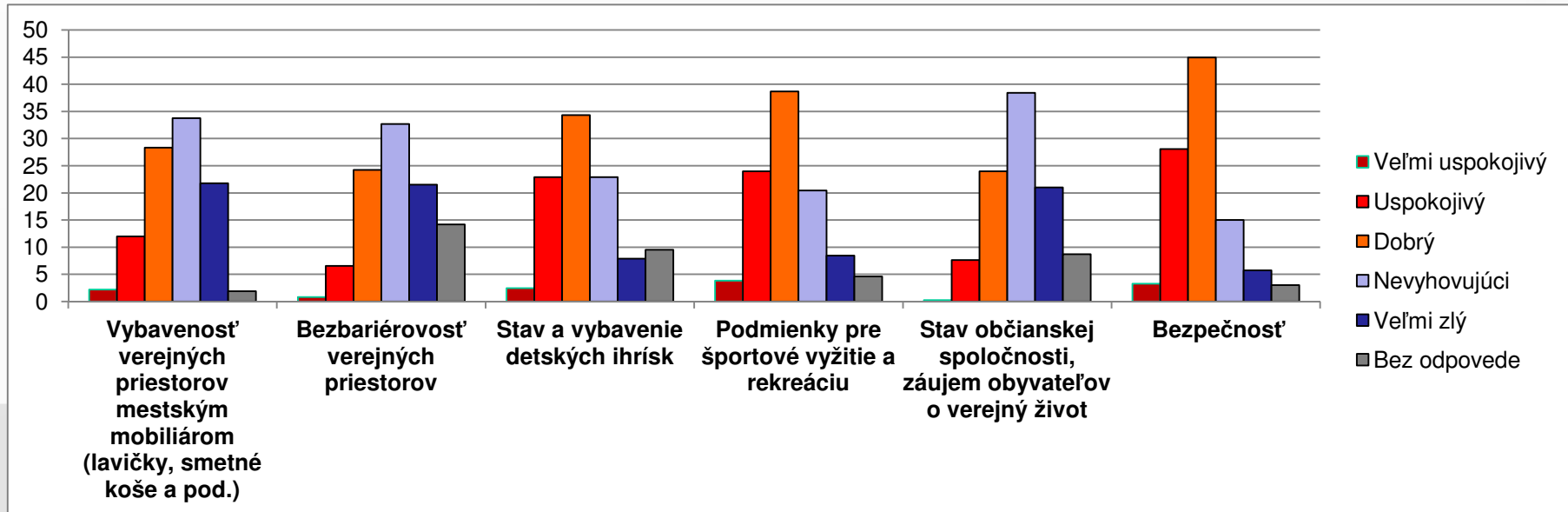
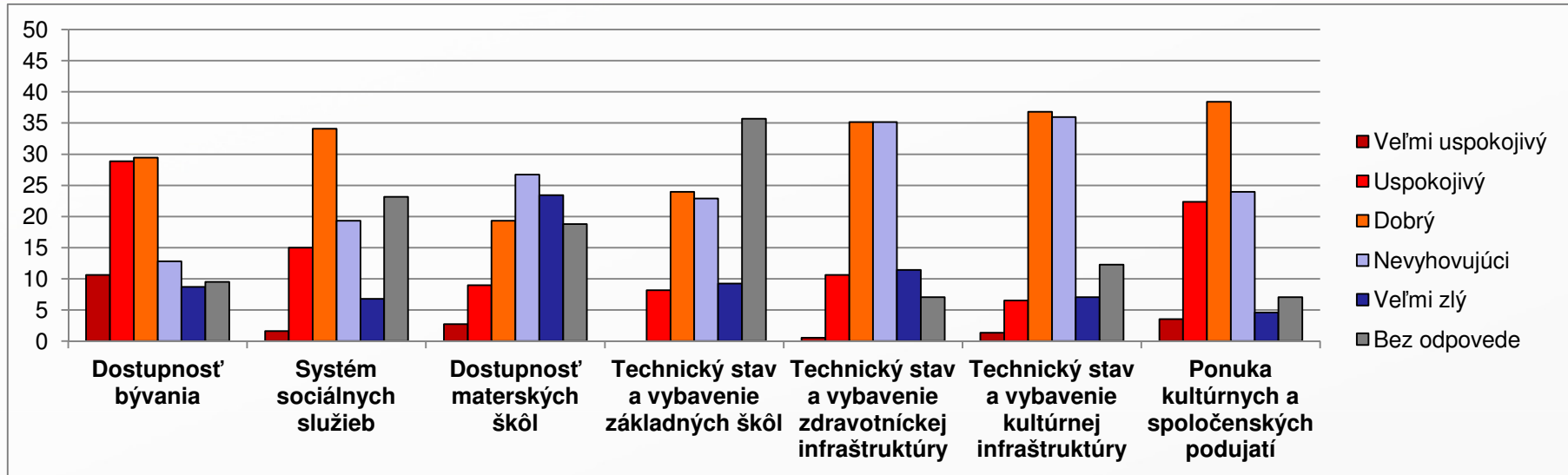
centire



spolu si poradíme

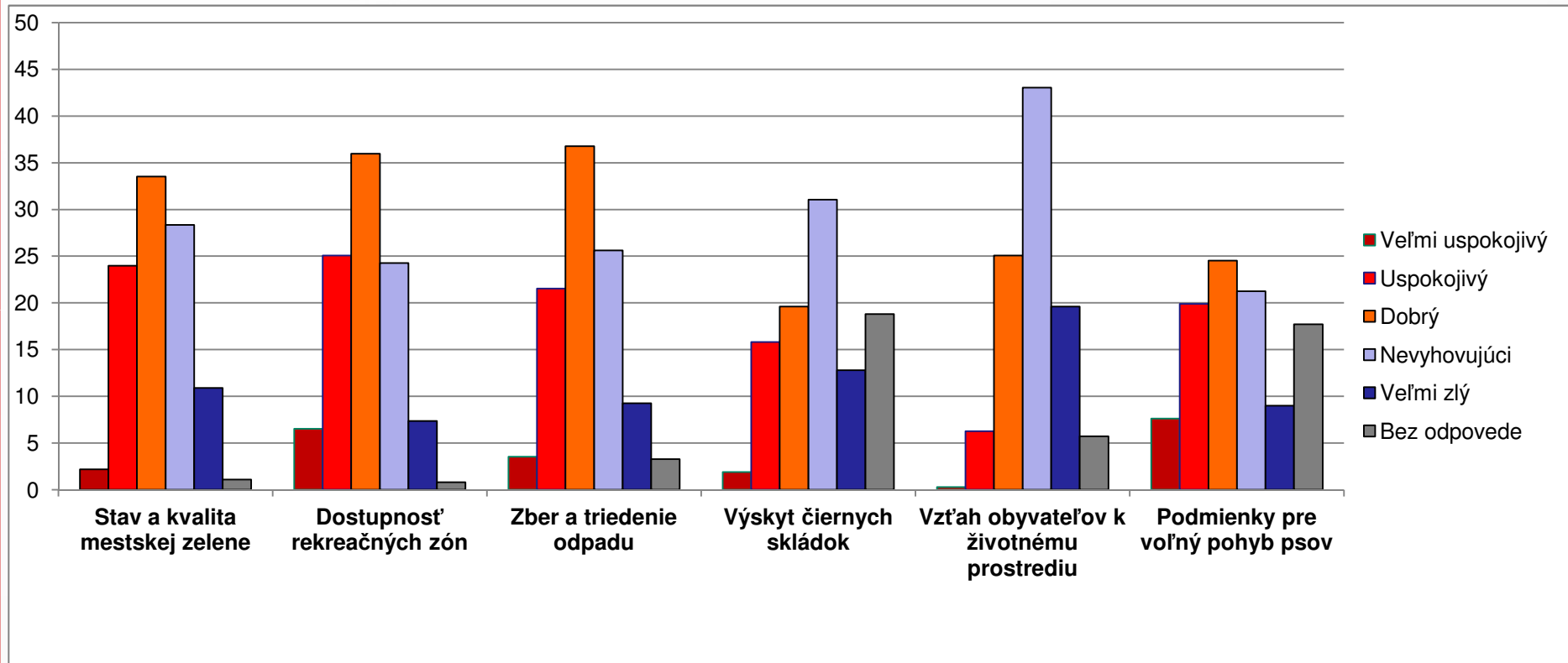
# Hodnotenie aktuálneho stavu sociálnej oblasti

centire



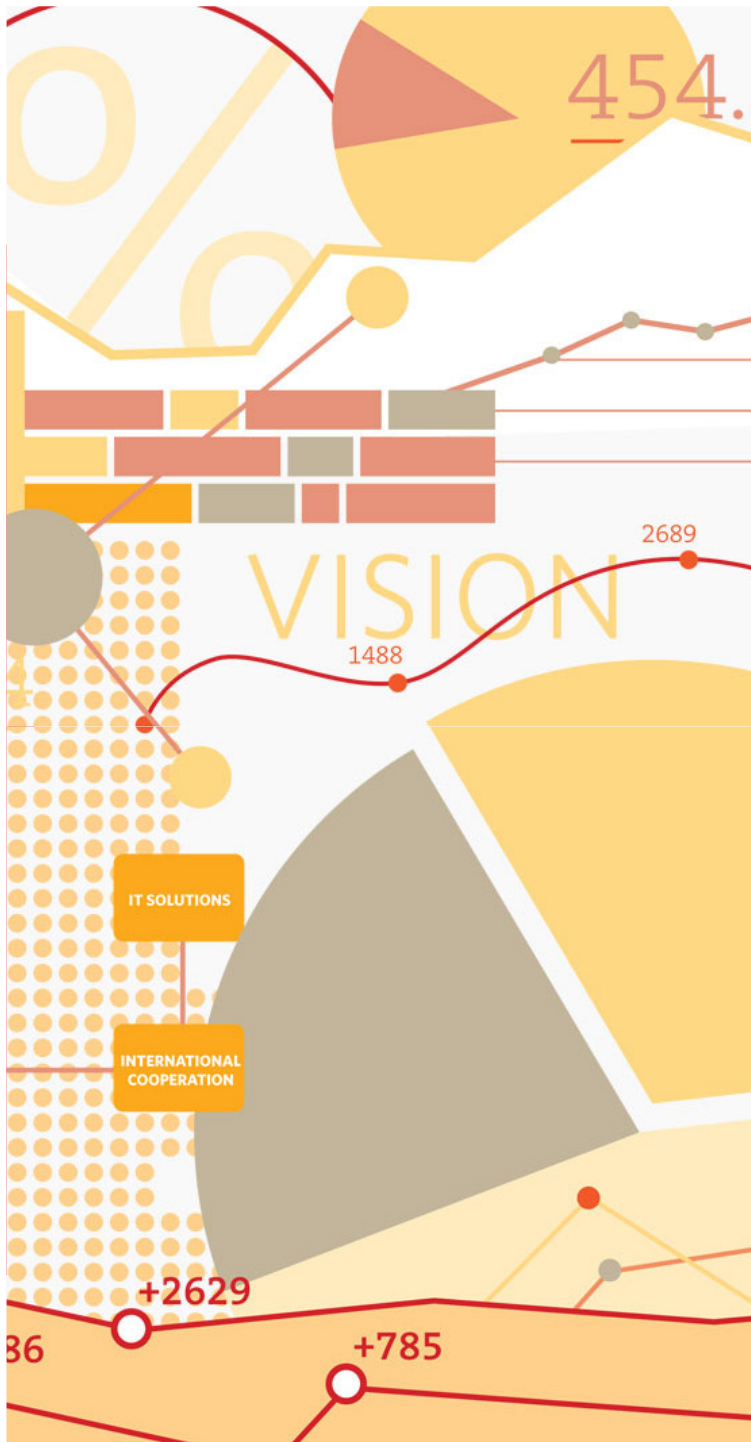
# Hodnotenie aktuálneho stavu oblasti životného prostredia

centire



spolu si poradíme

- Rozdelenie S-E partnerov mesta na 3 pracovné skupiny
- Na základe Vášho uváženia identifikujte silné a slabé stránky m.č., príležitosti a ohrozenia, ktoré môžu mať pozitívny či negatívny vplyv na ďalší rozvoj m.č.
- Po čiastkovej úlohe sa pracovné skupiny spoja za účelom diskusie o výsledkoch workshopu



centire

**Ďakujeme za pozornosť!**

Tamás Szóke, partner spoločnosti  
[tamas.szoke@centire.com](mailto:tamas.szoke@centire.com)

Eduard Donauer, konzultant  
[eduard.donauer@centire.com](mailto:eduard.donauer@centire.com)

Dominika Slotíková, analytik  
[dominika.slotikova@centire.sk](mailto:dominika.slotikova@centire.sk)