

Obstarávateľ: Miestny úrad MČ BA-Petržalka
Zámer: Štúdia pešieho pohybu MČ BA-Petržalka (Háje)
Zdôvodnenie obstarania: Do budov a na verejné priestranstvá vstupujeme ako chodci, nie automobilom. Aj v dnešnej dobe je v MČ množstvo bytových domov, ktorých okolie a infraštruktúra nebola riadne dokončená a obyvatelia týchto častí sa každodenne stretávajú s problémom bezpečného (pešieho) pohybu. Dlhodobou stagnáciou vyváženého rozvoja všetkých druhov dopravy sú zhoršované podmienky pre chodcov a presúvanie pešej dopravy do úzadia. Kvalitu dopravného systému nemožno oddeliť od kvality verejného priestoru ulíc a bezbariérovosti mesta. Pohyb chodca v území je tou najzákladnejšou časťou spokojného a plnohodnotného života. Štúdia by mala riešiť v prvom rade bezpečný pohyb chodcov v zastavanom území, tiež rovnaké zaobchádzanie a realizáciu pozitívnych opatrení na prekonávanie a kompenzáciu dôsledkov zrakového a pohybového postihnutia hendikepovaných obyvateľov mesta (MČ). **Po odstránení bariér môžu chodníky v meste znovu ožiť ako funkčné pešie trasy a atraktívne verejné priestory.**

Negatívnym prejavom dlhodobého neriešenia je aj:

- divoko parkujúce autá na každej voľnej ploche (verejnom priestranstve, ktoré by malo plniť iný účel), vytlačanie chodcov z chodníkov vnútroblokov a **námestí**
- v niektorých prípadoch nekonceptné vytváranie parkovacích miest na miestach, ktoré by mali slúžiť výhradne chodcom
- chýbajúce úrovňové priechody pre chodcov
- nedostatočné šírkové parametre na niektorých miestach (previs vozidla výrazne zasahuje do chodníka)

Obstaraním Štúdie pešieho pohybu MČ Bratislava-Petržalka sa podarí:

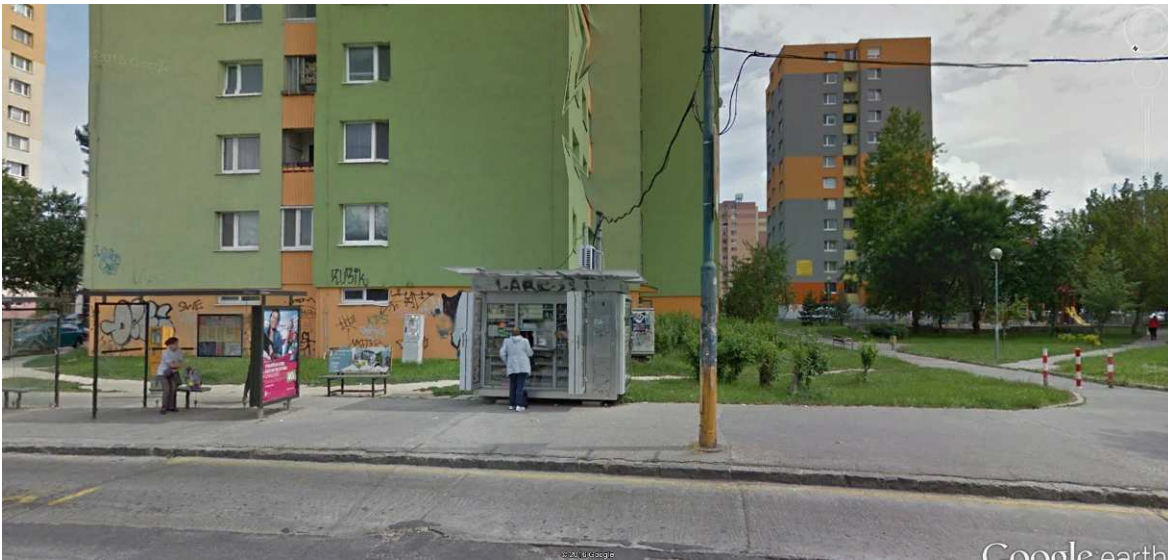
- pripraviť a realizovať program revitalizácie a **humanizácie** ulíc
- vyjasniť priority a implementačnú stratégiu
- realizovať opatrenia na doplnenie uličnej zelene, mestského mobiliáru
- oživiť verejné priestranstvá
- zvýšiť bezpečnosť chodcov na priechodoch (doplnenie priechodov, vybudovanie úrovňových priechodov - spomaľovače)
- zvýšiť estetiku a zlepšiť podmienky pre chodcov (resp. cyklistov)
- pristúpiť k jednému z krokov pre podporu **trvalo udržateľného rozvoja dopravy**

Snahou je vytvoriť záväzný dokument, pre rozvoj a dotvorenie verejného priestranstva na území MČ Bratislava-Petržalka ako jeden z podkladov pre rozhodovanie v území.

Nevyhnutnou podmienkou pre implementáciu výstupov spracovanej štúdie je alokácia finančných prostriedkov na jej postupné realizovanie v budúcnosti rokoch.

Z dôvodu rozsiahlosti a komplexnosti spracovania sme spracovanie štúdie rozdelili podľa miestnych lokalít (Dvory, Lúky, Háje) a prvým krokom bude spracovanie štúdie pre lokalitu Háje, ako relatívne najjednoduchšiu – na dôkladné zvládnutie celého procesu (od zadania, spracovania návrhu cez vyčlenenie rozpočtu a spracúvanie realizačných projektov až po samotnú realizáciu) a v nasledujúcich obdobiach pristúpime k naštudovaniu aj ostatných lokalít.

V mesiaci máj plánuje odd.ÚRaD začať obstarávať spracovateľa dokumentácie tejto štúdie.



Vyšľapané chodníky k ťažiskovej zastávke MHD



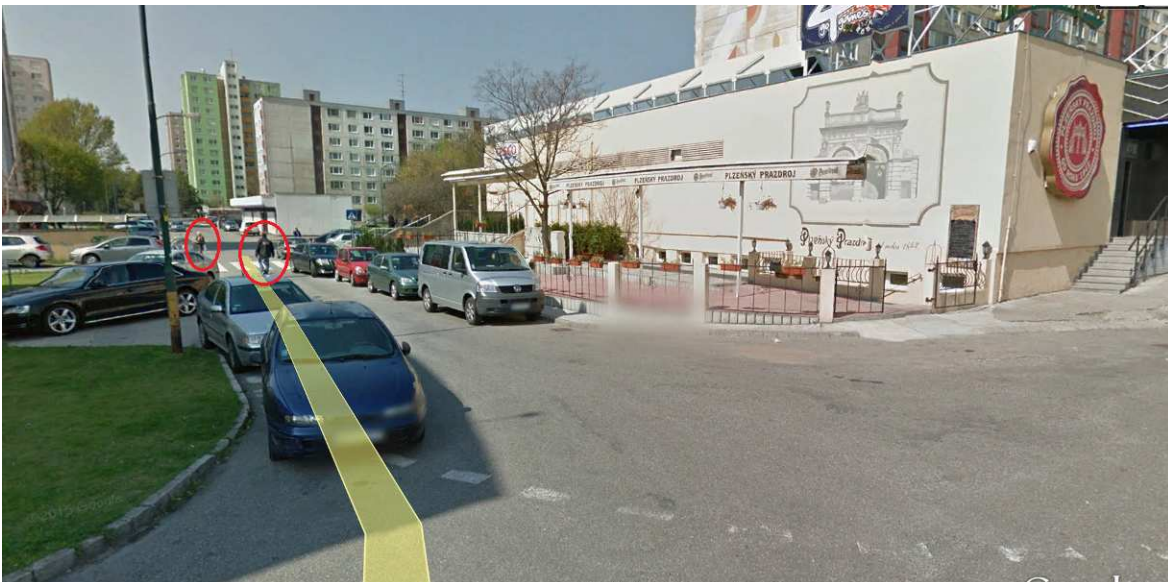
Vyšľapaný chodník k zdravotnému stredisku, citilight v prostriedku chodníka výrazná bariéra



Technický stav a jeden z prístupov do nákupného centra



Vnútroblok? (jedna z hlavných trás ráno do škôlky a dvoch škôl)



Ako sa dostať bezpečne a bezbariérovu na zastávku Ekonomická univerzita?