

## Materiál do operatívnej porady starostu

**Žiadateľ:** BADING, s.r.o., Vranovská 51, 851 02 Bratislava  
**Investor:** M-Profex s.r.o., Kopčianska 21, 851 01 Bratislava  
**Zámer:** **Výrobnoprevádzkový areál fy M-Profex**, Panónska cesta  
**Stupeň:** Investičný zámer – dokumentácia pre územné rozhodnutie

### Popis:

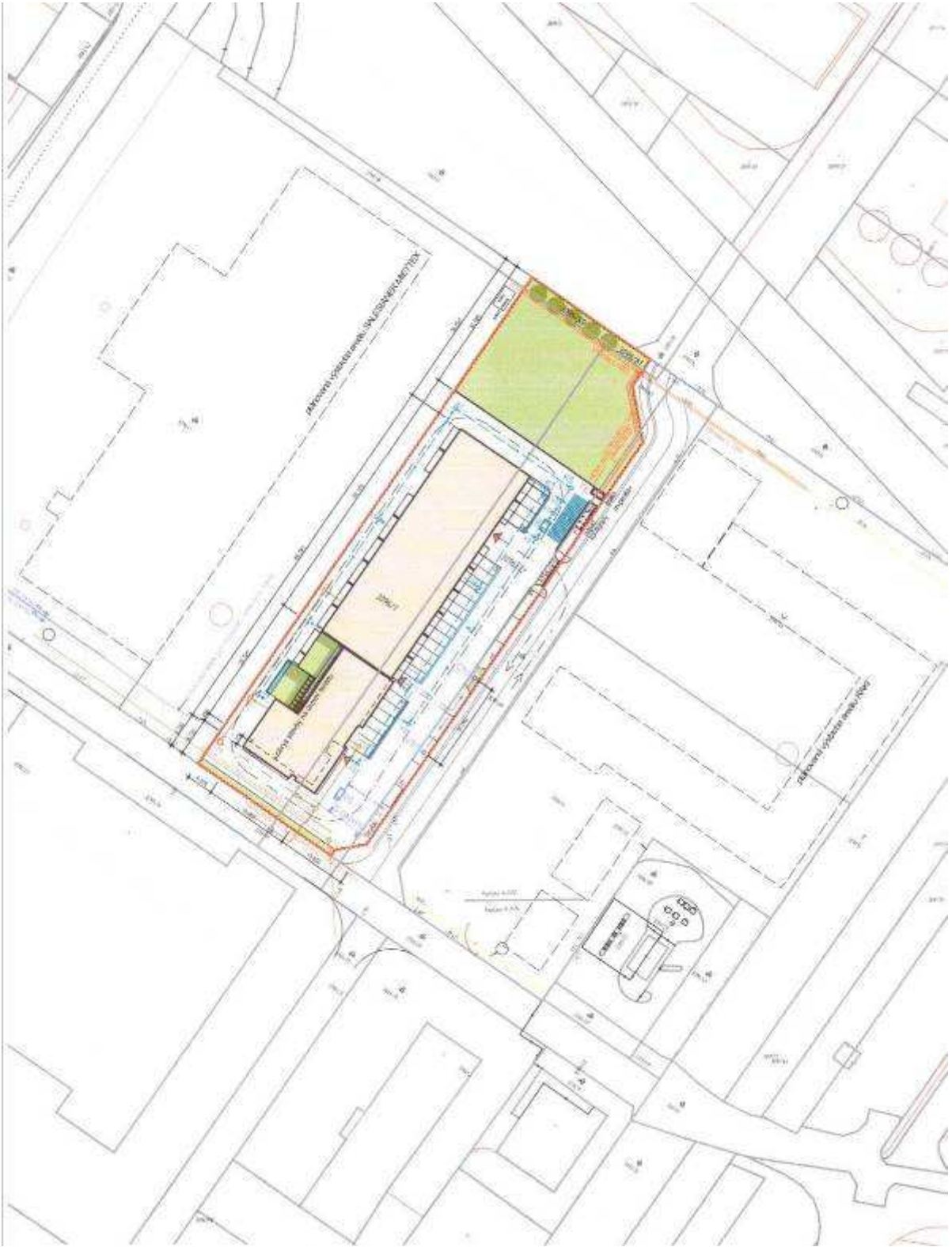
Žiadateľ požiadal o stanovisko k investičnému zámeru „**Výrobnoprevádzkový areál fy M-Profex**“, Panónska cesta, na pozemkoch v k.ú. Petržalka parc. č. 3096/1, 3096/72, 3096/73, 3099/59, 3099/61 v zmysle predloženej dokumentácie pre územné rozhodnutie, ktorú vypracoval zodpovedný projektant Ing. arch. Zoltán Holocsy, Kvačalova 23, 821 08 Bratislava v decembri 2015.

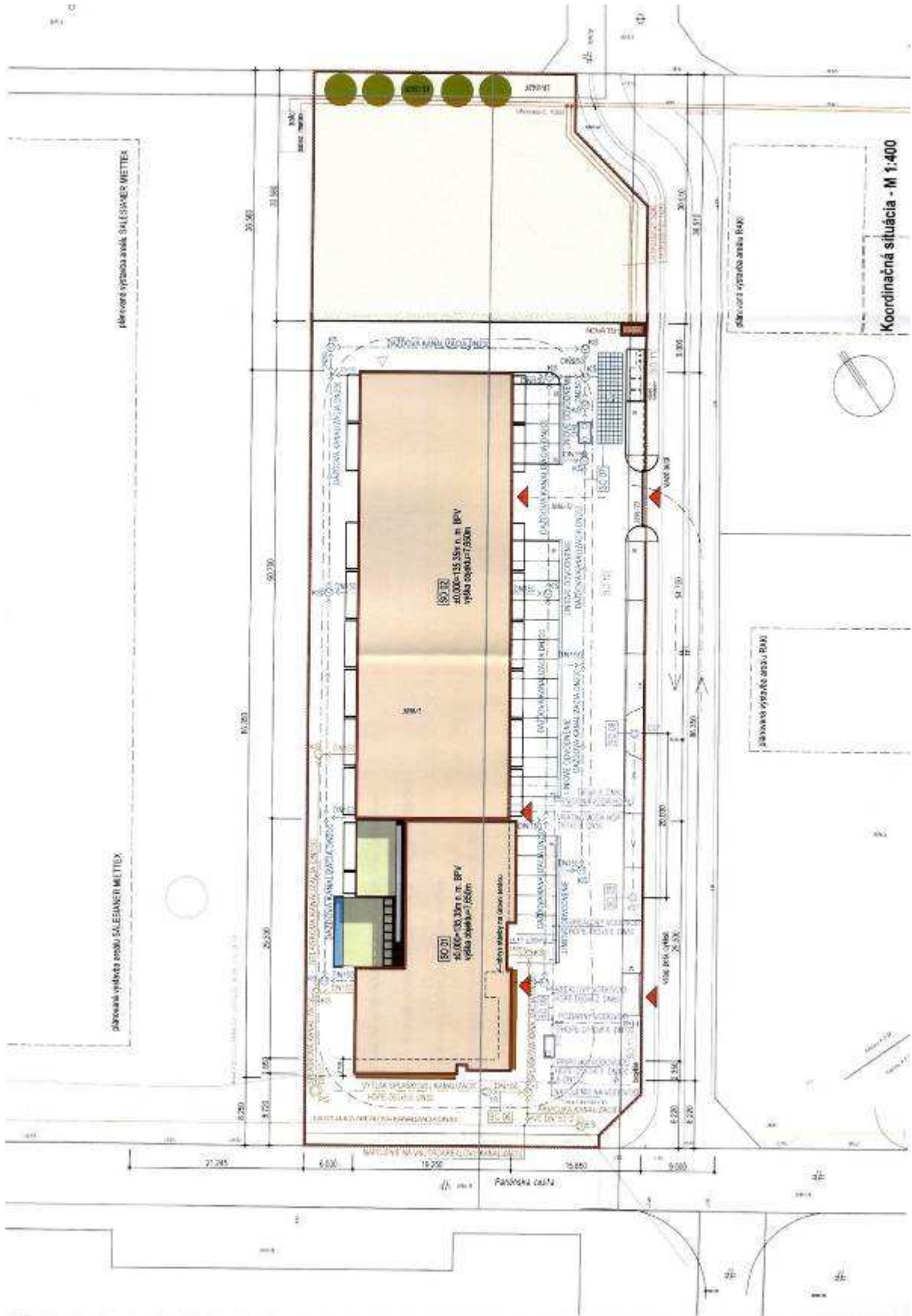
Predmetom investičného zámeru je novostavba výrobného a administratívneho areálu spoločnosti M-Profex s.r.o., ktorá sa zaoberá výrobou svetelných a nesvetelných reklamných pútačov a označení, informačných systémov a malosériovou výrobou prototypov. Vytvorí priestor pre riadenie a prípravu tejto činnosti, výrobu, prezentáciu produktov a služieb ponúkaných spoločnosťou a prechodné ubytovanie pre časť svojich zamestnancov.

Navrhovaný objekt má pôdorysné rozmery 19,25 x 86,35 m a výšku 7,65 m. Je členený na dve časti: dvojpodlažnú administratívnu časť a prevažne jednopodlažnú výrobnú časť, v pôdorysnom pomere približne 1:2. Súčasťou areálu bude tiež vnútroareálová komunikácia, parkoviská, zeleň a potrebná technická infraštruktúra. V areáli bude zamestnaných 32 osôb. Odpad z prevádzky bude zhromažďovaný v kontajneri umiestnenom v rámci areáli. Celkovo sa navrhuje 31 parkovacích miest na exteriérových spevnených plochách v rámci areálu.

Podľa Územného plánu hlavného mesta SR Bratislavy, rok 2007 v znení zmien a doplnkov č. 01, 02, 03 a 05 sú pozemky v k.ú. Petržalka parc. č. 3096/1, 3096/72, 3096/73, 3099/59, 3099/61 súčasťou **stabilizovaného územia** určeného na funkčné využitie plôch pre **zmiešané územia obchodu a služieb výrobných a nevýrobných**, kód 502.







plánovaná výstavba areálu SALESAGENT MIETTEX

plánovaná výstavba areálu SALESAGENT MIETTEX

plánovaná výstavba areálu RAK

plánovaná výstavba areálu RUIBI

Koordinátna situácia - M 1:400

A00.2  
40,00x135,58 m n. m. BPV  
výška objektu 7,550m

A00.1  
40,00x130,30 m n. m. BPV  
výška objektu 7,550m

Parkovacia plocha



