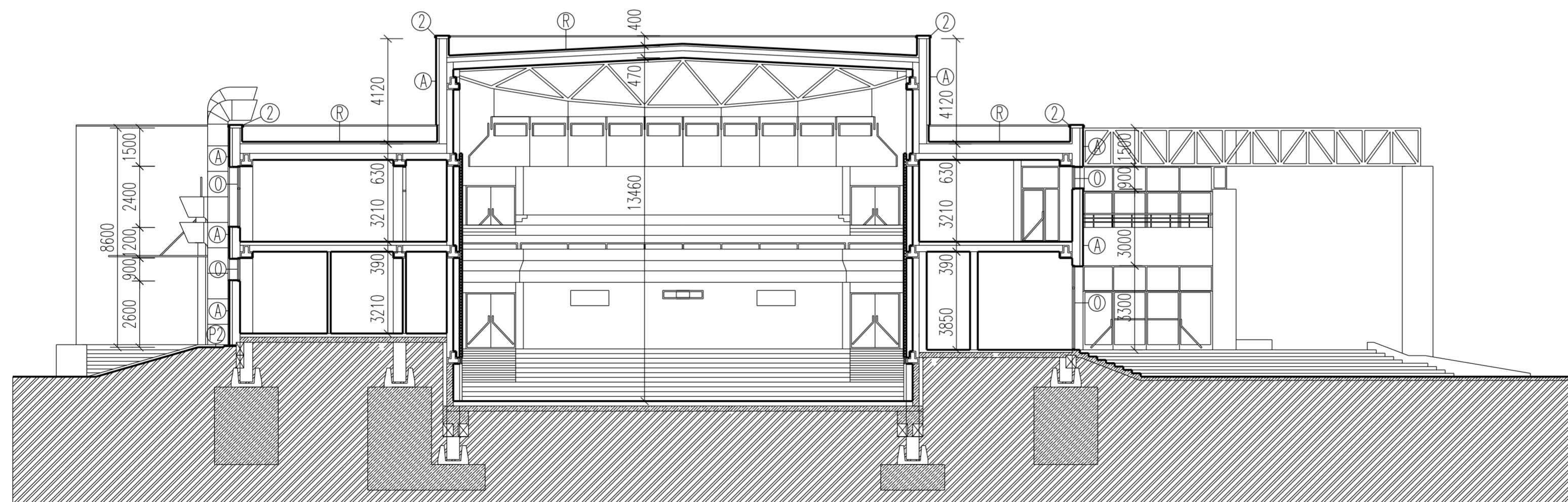


REZ A-A



REZ B-B

LEGENDA :

- V MIESTACH KONTAKTU S HORIZONTÁLNOU KONŠTRUKCIOU ALEBO TERÉNOM POUŽIŤ EXTRUDOVANÝ POLYSTYRÉN XPS, DO VÝŠKY 300mm OD HRANY
- DO VÝŠKY +2,000m ZREALIZOVAŤ 2X VÝSTUŽNÚ VRSTVU
- A - LEPIACA STIERKA hr. 5mm, EPS-F hr. 120mm, ROZPERNÉ KOTVY, VÝSTUŽNÁ VRSTVA, PENETRÁCIA, VRCHNÁ SYSTÉMOVÁ OMIETKA
- B - LEPIACA STIERKA hr. 5mm, XPS-P hr. 30mm, ROZPERNÉ KOTVY, 2X VÝSTUŽNÁ VRSTVA, PENETRÁCIA, VRCHNÁ SYSTÉMOVÁ OMIETKA
- O - OSTENIE, NADPRAŽIE A PARAPET - LEPIACA STIERKA hr. 5mm, EPS-F hr. 30mm, ROZPERNÉ KOTVY, VÝSTUŽNÁ VRSTVA, PENETRÁCIA, VRCHNÁ SYSTÉMOVÁ OMIETKA
- NA STYK OKENNÉHO RÁMU A ZATEPLENIA OSTENIA OSADIŤ OKENNÝ DILATAČNÝ PROFIL
- NA NADPRAŽIE OKNA OSADIŤ PLASTOVÝ ODKVAPOVÝ PROFIL S NAKAŠIROVANOU SIETKOU
- R - NOVÁ TEPELNOIZOLAČNÁ VRSTVA Z POLYSTYRÉNU HR. 100 MM, VRCHNÁ HYDROIZOLAČNÁ KRYTINA Z ELASTOMÉRBITUMENOVÝCH PÁSOV ODVETR. KOMÍNKY, DETAILOVÉ LIŠTY, VPUSTE S LAPAČMI
- P2 - VYBÚRAŤ BETÓNOVÝ OKAPOVÝ CHODNÍK, OSADIŤ BETÓNOVÝ ZAHONOVÝ OBRUBNÍK 600mm OD FASÁDY A VYSYPÄŤ RIČNÝM ŠTRKOM FR. 16-32mm
- P3 - VYSYPÄŤ S VYROVNÁVACOU MALTOU, NÁTER SANAČNÝM OCHRANNÝM NÁTEROM NA BETÓN
- 2 - VYMEŇIŤ OPLECHOVANIE ZA NOVÉ PREKRÝVAJÚCE TEPELNÚ IZOLÁCIU O 30mm

| | |
|------------------|--|
| projekt: | Obnova kultúrneho domu Zrkadlový Háj v Petržalke |
| vypracoval: | Ing. Marián Lorinčík, autorizovaný inžinier SKSI |
| stupeň projektu: | tendrova dokumentácia |
| obsah výkresu : | Rezy |
| mierka: | 1:150 |
| číslo výkresu: | 05 |