

## Investičný zámer:

**Žiadateľ:** AGROTRADE GROUP spol. s r.o., Šafárikova 124, 048 01 Rožňava

**Stavebník:** TERRA WYLAK, s.r.o., Veľké Zálužie 124, 951 03 Veľké Zálužie

**Zámer :** **Samoobslužná predajňa FARMFOODS, Panónska cesta, Bratislava**

**Stupeň :** Jednoduchá štúdia investičného zámeru

**Popis:** Žiadateľ v zastúpení stavebníka požiadal o stanovisko k investičnému zámeru – umiestneniu samoobslužnej predajne farmárskych balených potravinových výrobkov na Panónskej ceste v Bratislave, pozemok parc. č. 3662/13 v k.ú. Petržalka podľa predloženej štúdie vypracovanej Ing. arch. Jánom Rusnákom v 01/2017.

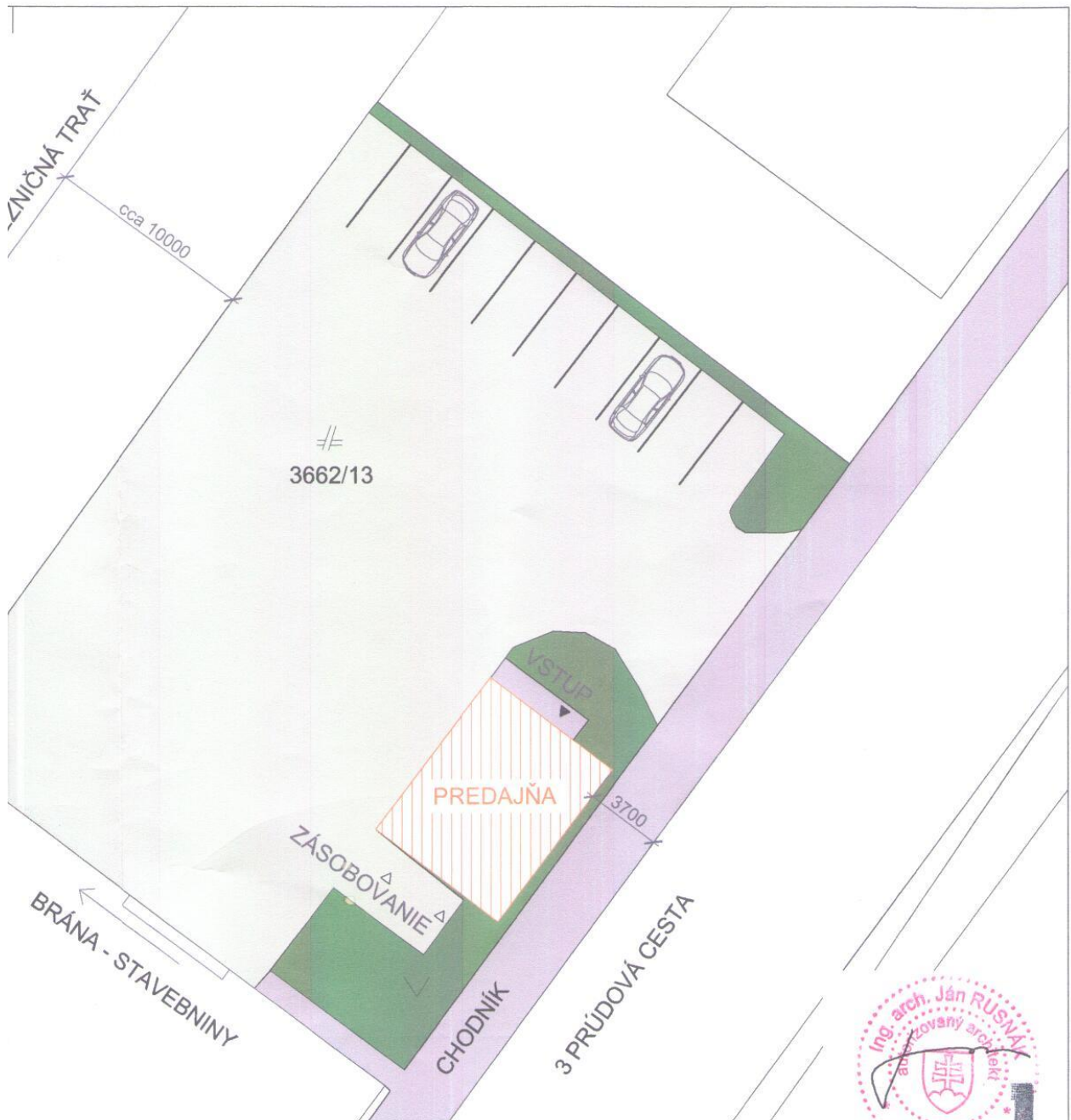
Z hľadiska urbanistického je umiestnenie predajne navrhované v dvoch alternatívach:

Alternatíva umiestnenia 1: v zeleni pri vjazde na existujúce parkovisko predajne STAVEBNINY na Panónskej ceste v Bratislave


Alternatíva umiestnenia 2: na parkovisku pri oplotení a vstupe do areálu - predajne STAVEBNINY.

Navrhovaná predajňa pozostáva z troch prepraviteľných a na mieste uloženia pevne pospájaných štandardizovaných kontajnerov typu Containex /vonkajších rozmerov 9,120 x 2,445 x 1,960 m/. Navrhovaná zastavaná plocha je 66,89 m<sup>2</sup>.

Podľa platného Územného plánu hlavného mesta SR Bratislavy je parkovisko na pozemku parc. č. 3662/13 v k.ú. Petržalka na Panónskej ceste v Bratislave súčasťou **rozvojového** územia funkčného využitia plôch pre **občiansku vybavenosť celomestského a nadmestského významu**, kód **201** s nasledovnou charakteristikou: územia areálov a komplexov občianskej vybavenosti celomestského a nadmestského významu s konkrétnymi nárokmi a charakteristikami podľa funkčného zamerania. Súčasťou územia sú plochy zelene, vodné plochy ako súčasť parteru, dopravné a technické vybavenie, garáže a zariadenia pre požiarnu a civilnú obranu. Podiel funkcie bývania nesmie prekročiť 30% z celkových podlažných plôch nadzemnej časti zástavby funkčnej plochy.



### ALTERNATÍVA UMIESTNENIA 1

Zodp. projektant	ING. ARCH. JÁN RUSNÁK	 <b>PRO - POLY</b> JOVIEKA - 2 048 01 ROŽŇAVA	
Vypracoval	ING. MARIAN KLEMENT		
Miesto	BRATISLAVA, mestská časť PETRŽALKA, PANÓNSKA CESTA		
Okres	BRATISLAVA V		
MsÚ	BRATISLAVA, mestská časť PETRŽALKA		
Investor	AT AGROTURIEC s.r.o. ROŽŇAVA	DÁTUM	01/2017
Budova	<b>SAMOOSLUŽNÁ PREDAJŇA FARMFOODS</b>	STUPEŇ	SP
Časť	ARCHITEKTONICKO-STAVEBNÉ RIEŠENIE	FORMÁT	2 x A4
Obsah výkresu	SITUÁCIA - ZASTAVOVACÍ PLÁN	MIERKA:	1:250
		Č. VÝKRESU:	1



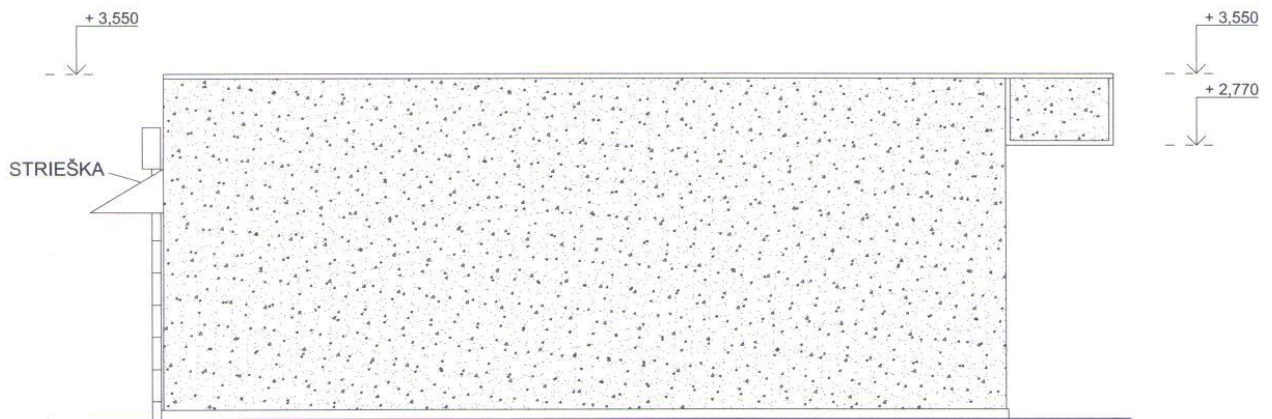


### ALTERNATÍVA UMIESTNENIA 2

Zodp. projektant	ING. ARCH. JÁN RUSNÁK	<p>PRO - POLY JUVICKÁ - 2 046 01 ROŽŇAVA</p>	
Vypracoval	ING. MARIAN KLEMENT		
Miesto	BRATISLAVA, mestská časť PETRŽALKA, PANÓNSKA CESTA		
Okres	BRATISLAVA V		
MsÚ	BRATISLAVA, mestská časť PETRŽALKA		
Investor	AT AGROTURIEC s.r.o. ROŽŇAVA	DÁTUM	01/2017
Budova	SAMOOSLUŽNÁ PREDAJŇA FARMFOODS	STUPEŇ	SP
Časť	ARCHITEKTONICKO-STAVEBNÉ RIEŠENIE	FORMÁT	2 x A4
Obsah výkresu	SITUÁCIA - ZASTAVOVACÍ PLÁN	MIERKA:	1:250
		Č. VÝKRESU:	2



ČELNÝ POHĽAD 1



BOČNÝ POHĽAD 1



Zodp.projektant	ING. ARCH. JÁN RUSNÁK	 <b>PRO - POLY</b> JOVIČKA - 2 048 01 ROŽŇAVA	
Vypracoval	ING. MARIAN KLEMENT		
Miesto	BRATISLAVA, mestská časť PETRŽALKA, PANÓNSKA CESTA		
Okres	BRATISLAVA V		
MsÚ	BRATISLAVA, mestská časť PETRŽALKA		
Investor	AT AGROTURIEC s.r.o. ROŽŇAVA	DÁTUM	01/2017
Budova	<b>SAMOOSLUŽNÁ PREDAJŇA FARMFOODS</b>	STUPEŇ	SP
Časť	ARCHITEKTONICKO-STAVEBNÉ RIEŠENIE	FORMÁT	2 x A4
Obsah výkresu	POHĽADY	MIERKA:	C. VÝKRESU:
		1:250	3