

Verejný obstarávateľ: Mestská časť Ba – Petržalka, Kutlíkova 17, 852 12 Bratislava
Miesto stavby : Základná škola Turnianska 10, Bratislava
Predmet obstarávania: **Rekonštr. technológie a rozvodov vody strojovne bazéna v na ZŠ Turnianska 10, Bratislava.**

ČASŤ B

Opis predmetu obstarávania

Zoznam príloh:

B1 / - Opis požadovaných stavebných prác

B2 / - Výkresová dokumentácia jestvujúceho stavu :

0. Bazén a strojovňa bazéna – Pôdorys. schéma 1. NP. a 1.PP. M 1 : 200
1. Pôdorys 1. NP. – strojovňa bazéna, úpravňa vody M 1 : 100
2. Pôdorys 1. PP. – strojovňa bazéna, úpravňa vody M 1 : 100
3. Rez A – A – strojovňa bazéna, úpravňa vody M 1 : 100
4. Rez B – B – strojovňa bazéna, úpravňa vody M 1 : 100
5. Rez C – C – strojovňa bazéna, úpravňa vody M 1 : 100
6. Výmenníky tepla – strojovňa bazéna, úpravňa vody M 1 : 100
7. Pôdorys 1. NP. – strojovňa bazéna, elektroinštalácia M 1 : 100
8. Pôdorys 1. PP. – strojovňa bazéna, elektroinštalácia M 1 : 100

B3 / - Fotodokumentácia

V Bratislave, dňa 17.5. 2017

Opis predmetu obstarávania pre obstarávateľa zabezpečuje
Stredisko služieb školám a školským zariadeniam Petržalka, Bohrova 1, 851 01 Bratislava

Vypracoval: Branislav Kasala

B 1 - Podrobný opis požadovaných stavebných prác :

Akcia : Rekonštr. technológie a rozvodov vody v miestn. strojovne bazéna v 1.PP. pavilónu B2 na ZŠ Turnianska 10 v Bratislave.

1 / Základné informácie – strojovňa bazéna :

1.1 / Jestvujúci stav strojnej technológie s rozvodom vody :

Jestvujúce predmety strojnej technológie bazéna sú značne opotrebované a vekom zastaralé. Tiež vykazujú vážne poruchy na potrubiach rozvodov, na viacerých miestach prepúšťajú vodu. Oceľová vyrovnávacia nádrž vody bazéna je vekom zamortizovaná, skorodovaná, tepelné výmeníky pre vodu bazéna sú technologicky zastaralé, tiež značne opotrebované. Obdobný nevyhovujúci stav bol pri obhliadke zistený aj u vodných čerpadiel a technologickom zariadení chemickej úprave vody. (Podrobne vid'. fotodokumentácia porúch).

Bazén je zhotovený zo železobetónového telesa s rozmerom 6 x 25 x1,3 m (195 m³), zabezpečený tlakovou izoláciou a povrchovo upravený keramickým obkladom. Na uvedený tvar a objem treba navrhnuť nové technologické zariadenie (hydraulický systém, filtračný systém, regulovanie výšky hladiny, ohrev vody, chemickú úpravu vody, pranie filtračnej náplne, a energetickú náročnosť). Na základe navrhutej novej technológie môže uchádzač podľa svojho návrhu upraviť v ponuke počty jednotlivých zariadení resp. rozsah realizácie.

1.2 / Predpokladaný rozsah prác pre modernizáciu strojnej technológie bazéna :

Dodávka a montáž zariadenia dávkovania chémie s mikroprocesorom	1 ks
Dodávka a montáž výmeníka tepla	1 ks
Dodávka a montáž EL. regulátora výšky hladiny vody	1 súprava
Dodávka a montáž lapača hrubých nečistôt	1 ks
Dodávka a montáž 3 ks nádrží filtrácie vody vrátane náplne	3 ks
Dodávka a montáž 3 ks samonasávacích čerpadiel	3 ks
Dodávka a montáž vyrovnávajúcej nerezovej nádrže	1 ks
Dodávka a montáž EL. rozvodnej skrine pre prúdový chránič riadenia filtrácie vody	1 ks
Nové rozvody UK po napojenie výmeníka tepla ukončené gulovými ventilmi	48 bm
Tepelné izolácie rozvodov UK 2x	48bm
Demontáž jestvujúcich zariadení strojnej technológie strojovne bazéna	1 ks
Demontáž jestvujúcich rozvodov UK a armatúr	48 bm
Vybúranie betónových základov pod jestvujúcimi čerpadlami vrátane odvozu sute	2 m ³

Upozornenie obstarávateľa :

Návrh technológie s rozsahom prác upresní zhotoviteľ v projektovej dokumentácii technologického vybavenia bazéna.

1.3 / Požiadavky na kompletnú modernizáciu strojovne bazéna :

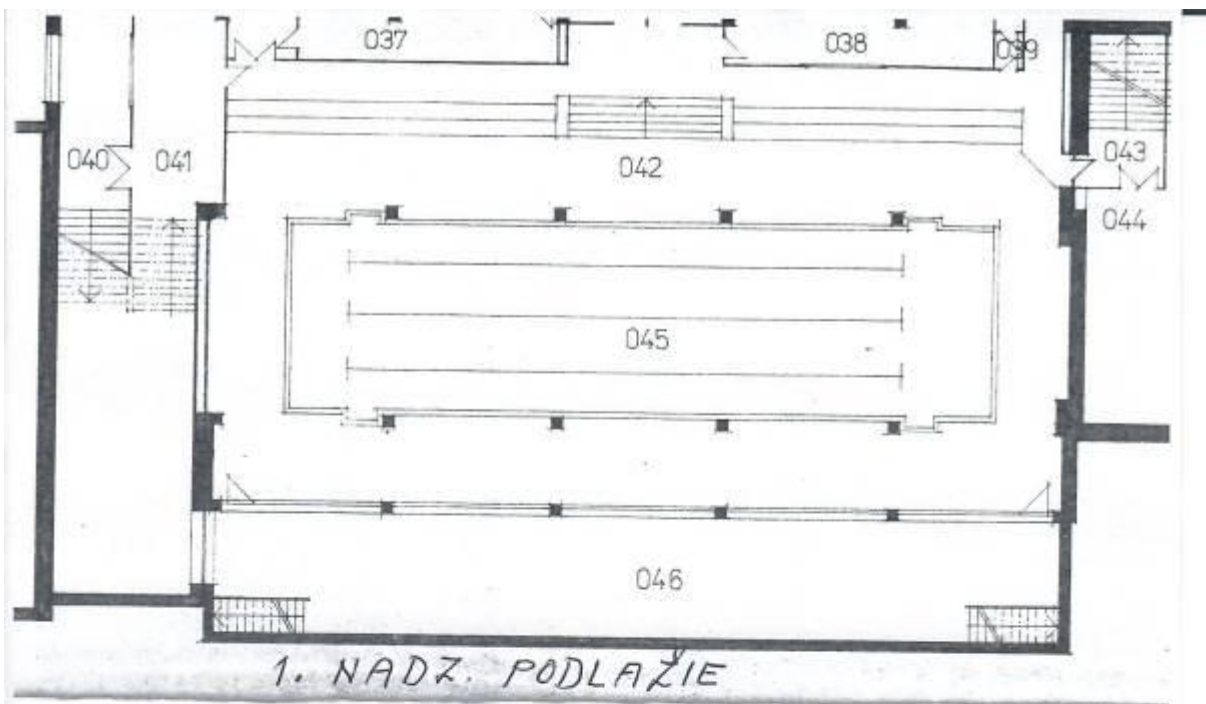
Zastaralú, málo funkčnú jestvujúcu technológiu strojovne bazéna vzhľadom na jej vek a množstvo porúch nie je ekonomické opravovať, nutné je vykonať jej modernizáciu – kompletnú výmenu. Za týmto účelom je potrebné vypracovať :

1. Projektovú dokumentáciu novej strojnej technológie bazéna s položkovým rozpočtom prác odborne spôsobilou osobou v danej oblasti.
2. Vykonať demontáž jestvujúcej technológie strojovne bazéna vrátane jej odvozu do zberných surovín.
3. Podľa vypracovanej projektovej dokumentácie vykonať stavebné úpravy potrebné pre montáž novej technológie strojovne bazéna vrátane odvozu a likvidácie odpadu.
4. V zmysle vypracovanej projektovej dokumentácie vykonať dodávku a montáž novej navrhutej technológie strojovne bazéna a jej uvedenie do prevádzky v zmysle platných STN a EN.
5. Vypracovať (v písomnej forme) manuál potrebný pre chod prevádzky s pokynmi pre pracovníkov obsluhy a ich zaškolenie.

Pred vypracovaním ponuky je potrebné aby uchádzač vykonal osobnú obhliadku strojovne bazéna.

V Bratislave 17.5.2017 Za SSŠ a ŠZP vypracoval :

Branislav Kasala
(odborne spôsobilá osoba
v stavebníctve)



1. NADZ. PODLAŽIE

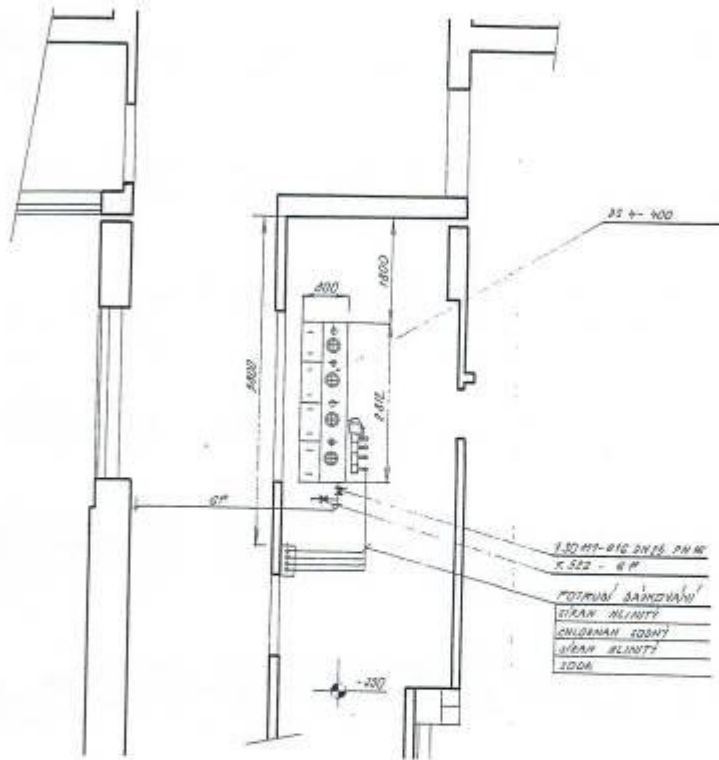


1. PODZ. PODLAŽIE

0

ZŠ TURNIANSKÁ 10 BRATISLAVA
 BAZÉN A STROJOVNÁ BAZÉNA
 PÔDORYS, SCHEMA 1.NP A 1PP. M 1:200

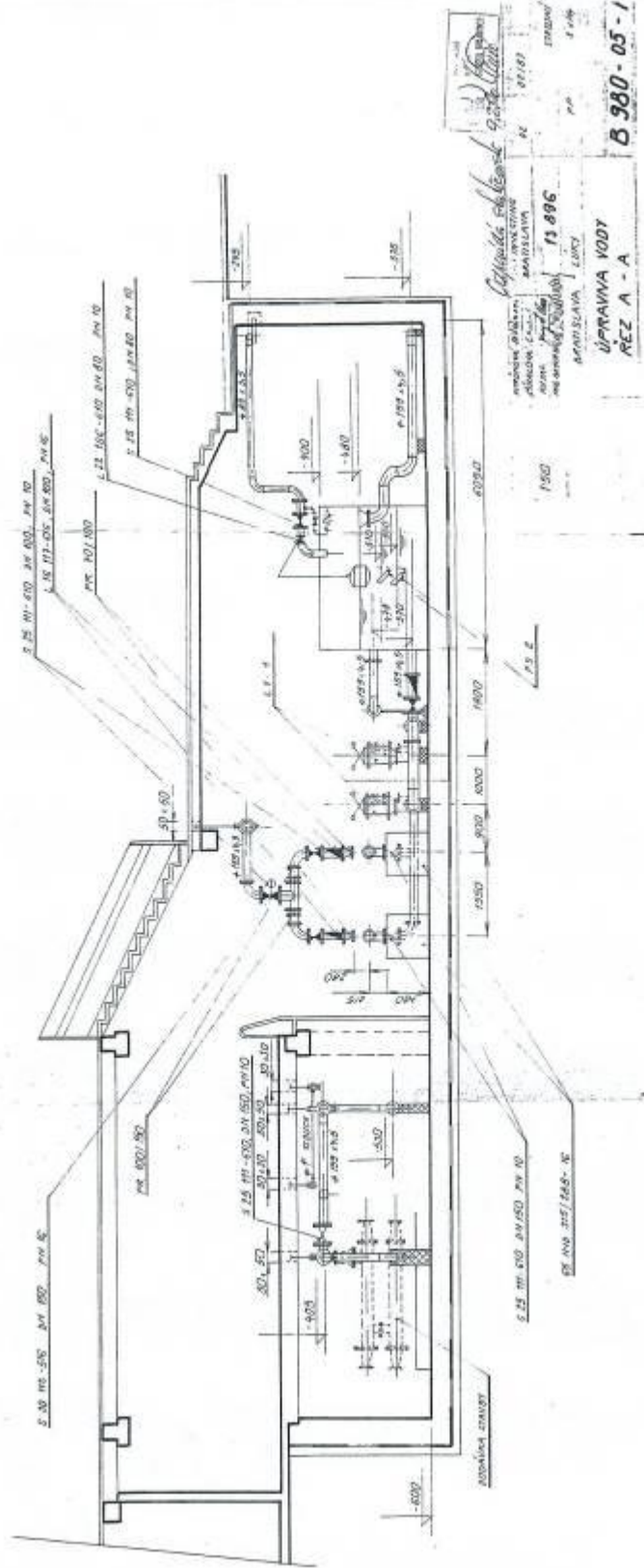
1



PŌDORYS 1. NP.

ZŠ TURNIAJSKA 10 BRATISLAVA
STROJOVNĀ BAZĒNA - PAVILŌN B2
ŪPRAVNĀ VODY 1. NADZ. PODLAŽĪE
JESTVUJŪCI STĀV M 1:100

REZ A - A

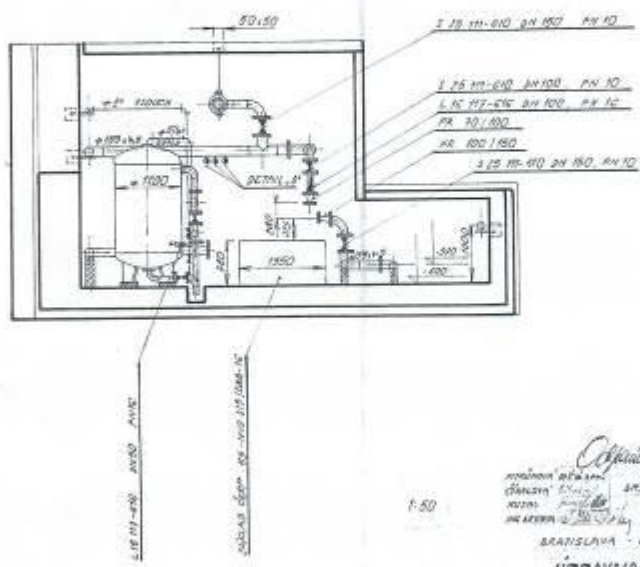


ZŠ TURNIAŇSKA, 10, BRATISLAVA
STROJOVNÁ BAZENA - PAVILÓN DŽ
REZ A - A', ÚPRAVNÁ VODY
JESTVUJÚCI STAV M 1:100

3

5

ŘEZ C-C



1:50

INVESTICE
BRATISLAVA

13896

BRATISLAVA - LUKY

ÚPRAVNA VODY
ŘEZ C-C

BR	02/89
PP	2.1.89
B 960-07-P	

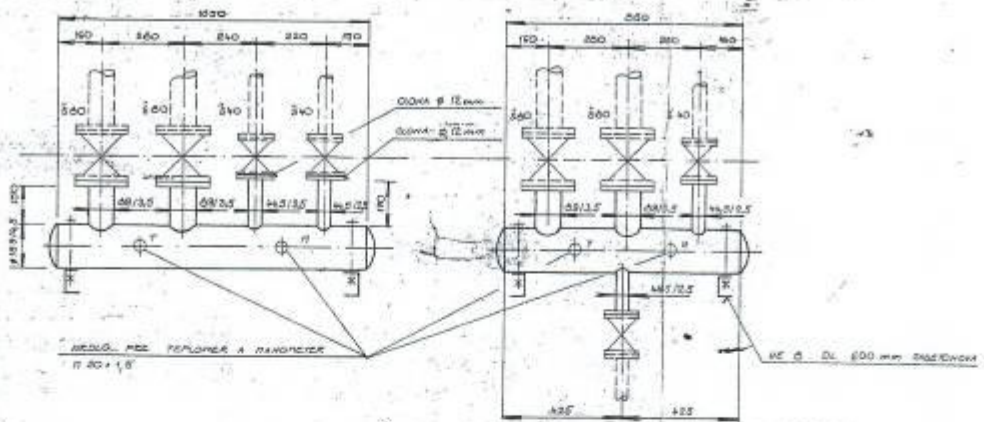
ZŠ TURNIANSKA, 10 BRATISLAVA
STROJOVNÁ BAZENA - PAVILÓN B2
ŘEZ C-C' ÚPRAVNA VODY
JESTVUJÍCÍ STAV M 1:100

ROZDEĽOVAC

1:10

ZBERAČ

1:10



DEKUP MATERIÁLU

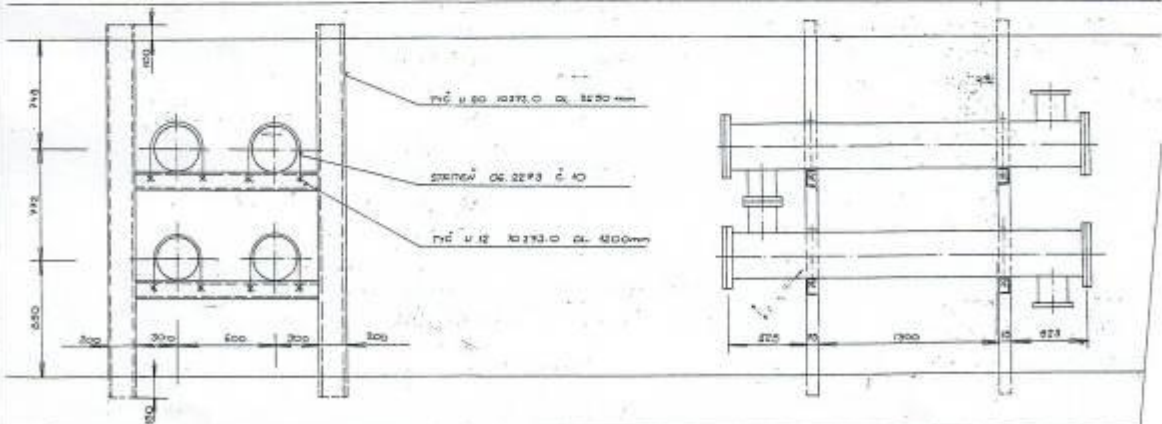
SOU	POČET kusů	výška č. 17	výška č. 18
V 20, D. 2620 mm	4	Ø 12	200,10
V 12, D. 1200 mm	4	Ø 12	100,20
VE Ø, D. 600 mm	4	Ø 12	20,0

IS - ÚSTREDNÉ VYKUROVANIE

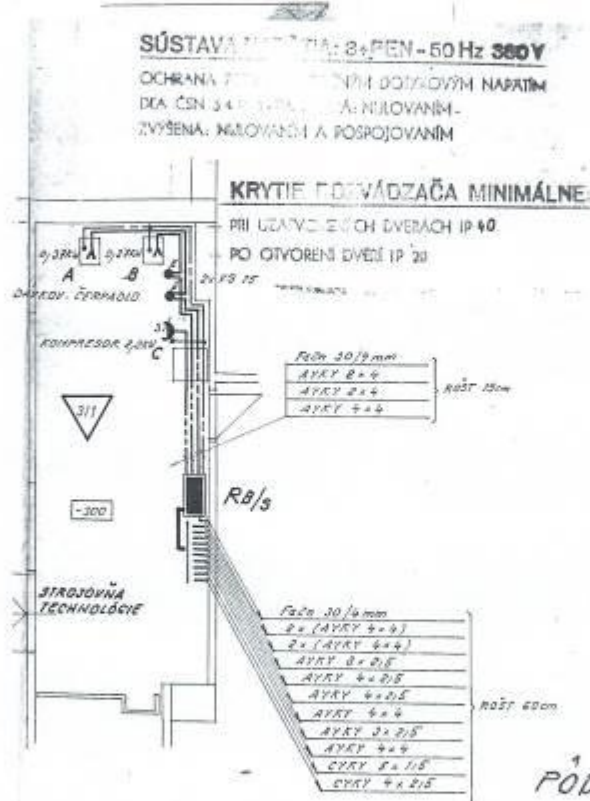
BRATISLAVA, MS PETRŽALKY
 22 TR. ŽDĽ. I. V.
 ULOŽENIE VÝMENNÍKOV

ULOŽENIE VÝMENNÍKOV

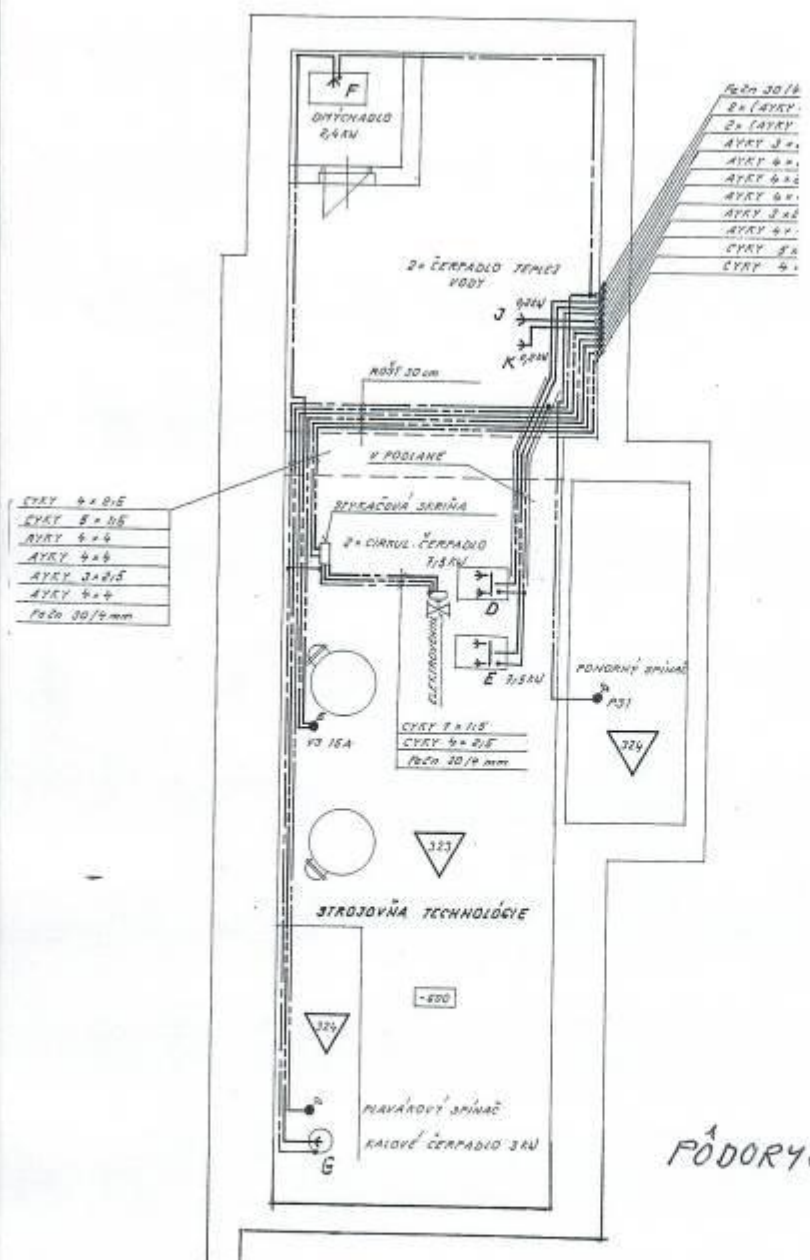
1:20



6



ZŠ TURNIANSKA 10, BRATISLAVA
 STROJOVNÁ BAZÉNA - PAVILÓN B2
 ÚPRAVŇA VODY - ELEKTRO, 1. NADZ. PODL.
 JESTVUJÚCI STAV M 1:100



PŮDORYS 1. PP.

ZŠ TURNIANSKA 10 BRATISLAVA
 STROJOVNÁ BAZÉNA - PAVILÓN B2
 ÚPRAVNÁ VODY - ELEKTRO, 1. PODZ. PODL.
 JESTVUJÚCI STAV
 M 1:100

Základná škola Turnianska 10 , 85104 Bratislava - Petržalka

1 / Havarijný stav – technologické zariadenie strojovne bazéna, fotodokumentácia.



Skorodovaná vyrovnávacia nádrž vody bazéna

Vekom opotrebované silno zakorodované výmenniky tepla poruchy na rozvodnom potrubí vody.

