

Miestny úrad mestskej časti Bratislava-Petržalka

Materiál na rokovanie
Miestnej rady
dňa 18.09.2018

Materiál číslo: 101/2018

**Návrh podnetu na Zmeny a doplnky platného Územného plánu hlavného mesta SR
Bratislavy v lokalite Šrobárovo námestie**

Predkladateľ:
Miroslav Štefánik
prednosta

Materiál obsahuje:
1. návrh uznesenia
2. dôvodovú správu s návrhom podnetu
na Zmeny a doplnky platného ÚPN
hl. m. SR Bratislavy

Zodpovedná:
Ing. arch. Zuzana Kordošová
vedúca oddelenia ÚRaD

Spracovateľ:
Ing. arch. Jozef Vasek

Návrh uznesenia

Miestna rada mestskej časti Bratislava-Petržalka

o d p o r ú č a

Miestnemu zastupiteľstvu mestskej časti Bratislava-Petržalka

s ú h l a s i ť

so spracovaným návrhom podnetu na Zmeny a doplnky platného Územného plánu hlavného mesta SR Bratislavy tak, ako je uvedený v materiáli podľa alternatívy A, resp. alternatívy B

Dôvodová správa

Miestne zastupiteľstvo mestskej časti Bratislava-Petržalka prijalo dňa 26. júna 2018 uznesenie č. 509, v ktorom pod bodom rokovania č. 6 označeného ako „*Návrh na prenájom pozemkov parc. č. 4579, 4580/8, 4580/9, 4580/10, 4580/11, 4580/12, k. ú. Petržalka pre spoločnosť Nostris effercio s.r.o.*“ v časti B. požiadalo starostu mestskej časti o predloženie podkladu na zmenu Územného plánu hlavného mesta SR Bratislavy v lokalite Šrobárovo námestie na kódy verejná zeleň a šport a rekreácia, na septembrové zasadnutie miestneho zastupiteľstva.

Na základe uvedeného uznesenia predkladáme miestnemu zastupiteľstvu návrh podnetu na Zmeny a doplnky platného Územného plánu hlavného mesta SR Bratislavy v dvoch alternatívach:

1. Alternatíva A (viď príloha)

V predmetnom území požadujeme súčasné **rozvojové územie** určené na funkčné využitie plôch pre **občiansku vybavenosť celomestského a nadmestského významu**, číslo funkcie **201**, kód **E** s nasledujúcou charakteristikou:

Územia areálov a komplexov občianskej vybavenosti celomestského a nadmestského významu s konkrétnymi nárokmi a charakteristikami podľa funkčného zamerania. Súčasťou územia sú plochy zelene, vodné plochy ako súčasť parteru, dopravné a technické vybavenie, garáže a zariadenia pre požiaru a civilnú obranu. Podiel funkcie bývania nesmie prekročiť 30% z celkových podlažných plôch nadzemnej časti zástavby funkčnej plochy

zmeniť na:

1. rozšírenie **stabilizovaného územia** funkčného využitia plôch pre: **parky, sadovnícke a lesoparkové úpravy**, číslo funkcie **1110** s nasledujúcou charakteristikou:

Územia parkovej a sadovnícky upravenej zelene, ale aj plochy zelene s úpravou lesoparkového charakteru,

2. **rozvojové územie** určené na funkčné využitie plôch pre: **šport, telovýchovu a voľný čas**, číslo funkcie **401**, kód **X** s nasledujúcou charakteristikou:

Územia prevažne areálového charakteru s využitím pre šport a telesnú výchovu tvorené krytými športovými zariadeniami, športovými otvorenými ihriskami a zariadeniami, špecifickými zariadeniami športu slúžiacimi pre organizovanú telovýchovu, výkonnostný šport, amatérsky šport a územia slúžiace športovým aktivitám vo voľnom čase. Súčasťou územia je dopravné a technické vybavenie a plochy líniovej a plošnej zelene.

Kód X znamená, že regulácia rozvojovej plochy je reálna až na základe preverenia súťažou alebo na základe podrobnejšieho riešenia na úrovni urbanistickej štúdie zóny.

2. Alternatíva B (viď príloha)

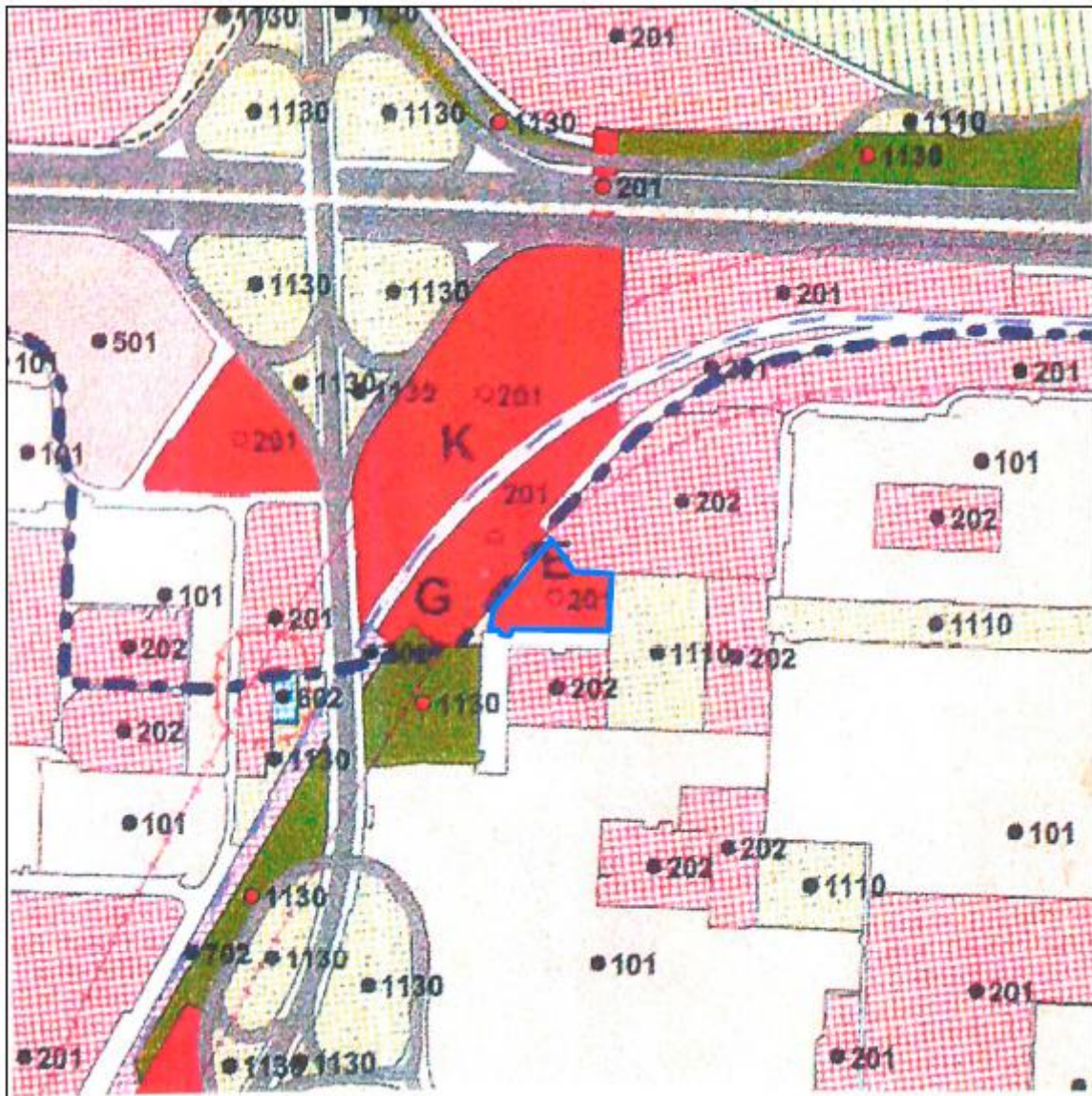
V predmetnom území požadujeme súčasné **rozvojové územie** určené na funkčné využitie plôch pre **občiansku vybavenosť celomestského a nadmestského významu**, číslo funkcie **201**, kód **E** s nasledujúcou charakteristikou:

Územia areálov a komplexov občianskej vybavenosti celomestského a nadmestského významu s konkrétnymi nárokmi a charakteristikami podľa funkčného zamerania. Súčasťou územia sú plochy zelene, vodné plochy ako súčasť parteru, dopravné a technické vybavenie, garáže a zariadenia pre požiaru a civilnú obranu. Podiel funkcie bývania nesmie prekročiť 30% z celkových podlažných plôch nadzemnej časti zástavby funkčnej plochy

zmeniť na **rozvojové územie** určené na funkčné využitie plôch pre:

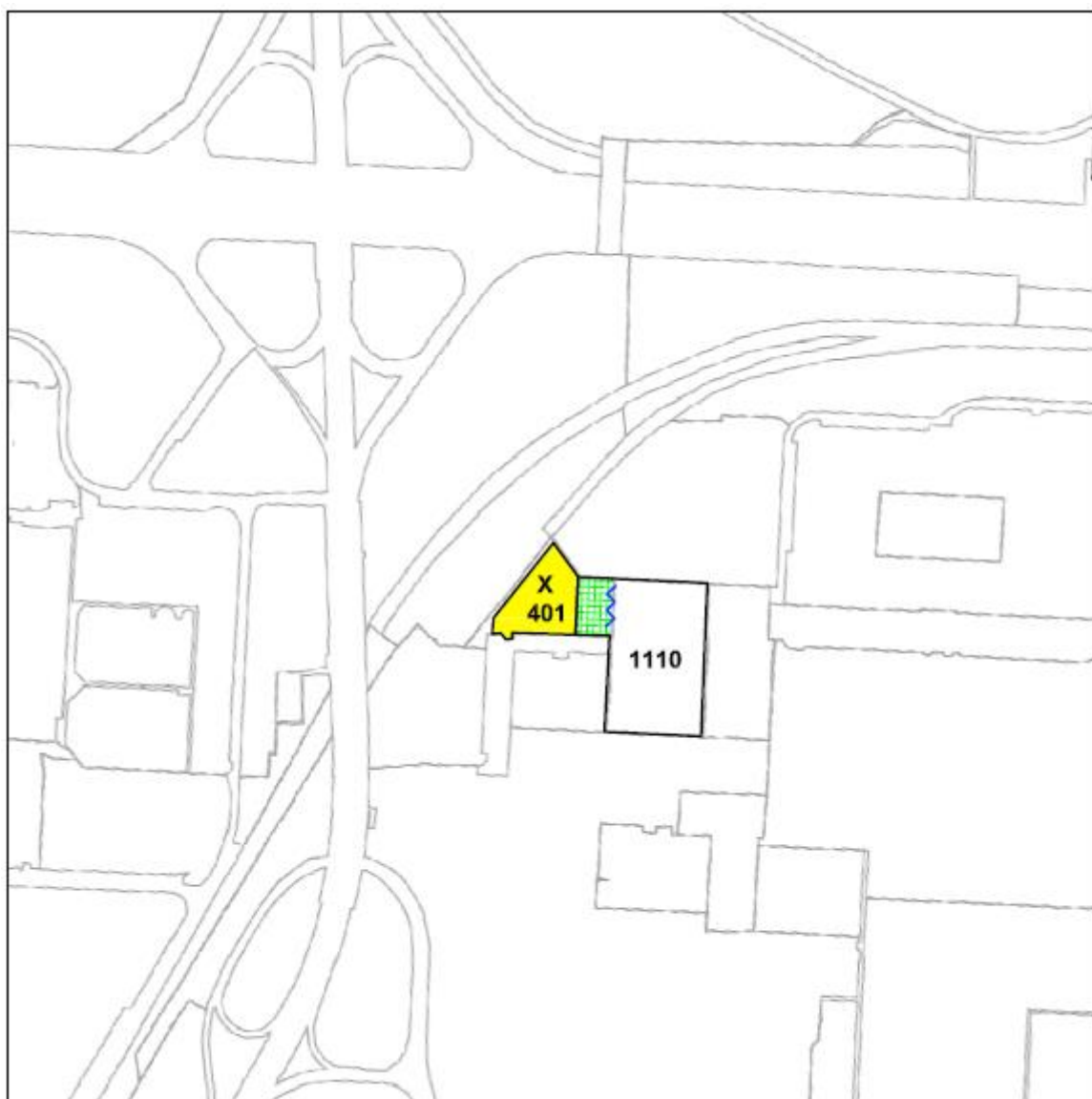
šport, telovýchovu a voľný čas, číslo funkcie **401**, kód **X** s nasledujúcou charakteristikou:
Územia prevažne areálového charakteru s využitím pre šport a telesnú výchovu tvorené krytými športovými zariadeniami, športovými otvorenými ihriskami a zariadeniami, špecifickými zariadeniami športu slúžiacimi pre organizovanú telovýchovu, výkonnostný šport, amatérsky šport a územia slúžiace športovým aktivitám vo voľnom čase. Súčasťou územia je dopravné a technické vybavenie a plochy líniovej a plošnej zelene.



V súčasnosti platná regulácia využitia územia (ÚPN hl. m. SR Bratislavy)



E 201 FUNKČNÁ PLOCHA NAVRHOVANÁ NA ZMENU

Navrhovaná zmena regulácie: Alternatíva A



X 401  NAVRHOVANÁ ZMENA ROZDELENIA FUNKČNEJ PLOCHY
 HRANICA NA ZRUŠENIE

Navrhovaná zmena regulácie: Alternatíva B



X 401 NAVRHOVANÁ ZMENA FUNKČNÉHO VYUŽITIA PLOCHY