



MESTSKÁ ČASŤ BRATISLAVA-PETRŽALKA

Kutlíkova 17, 852 12 Bratislava

Vážený pán
Ing. arch. Matúš Repka
repka@pobox.sk

Váš list číslo / zo dňa

Naše číslo
8933/2019/12-OURaD/36762

Vybavuje/telefón/e-mail
Ing. arch. Štefan Hasička
02 / 68 288 836
stefan.hasicka@petrzalka.sk

Bratislava
29.10.2019

Interpelácia

Interpeláciou doručenu dňa 03.10.2019 ste požiadali starostu mestskej časti o zriadenie novej vrstvy GIS – „Parkoviská“, kde budú zadávané počty jednotlivých parkovacích miest, prípadne aj informácie o počte parkovacích miest vyhradených pre ŤZP na konkrétnych parkovacích lokalitách.

K Vašej interpelácii uvádzame nasledovné:

Tunajší úrad sa zaoberal importom pasportu parkovacích stojísk do služby WebGIS od roku 2017. V období od marca do novembra 2018 bol aktualizovaný pasport parkovacích stojísk, zjednotená databáza vyhradeného parkovania a spracované podklady pre import agendy do služby WebGIS. Vo februári 2019 bolo poskytovateľovi služby zadané prepracovanie modulu Doprava v rozsahu vrstiev Parkovacie stojiská a Parkoviská v zmysle spracovaných podkladov. Následne v apríli 2019 bola testovaná jeho funkčnosť. Vami požadované funkcionality boli teda v službe WebGIS už čiastočne vytvorené. V súvislosti so zavádzaním parkovacej politiky mestskej časti bol však zmenený spôsob evidencie a značenia parkovacích stojísk. Tunajší úrad sa zaoberá aktualizáciou dát v rámci svojich kapacitných možností.

Ján Hrčka
starosta

Príloha:

- o ukážky existujúceho modulu Doprava, vrstiev Parkoviská a Parkovacie miesta

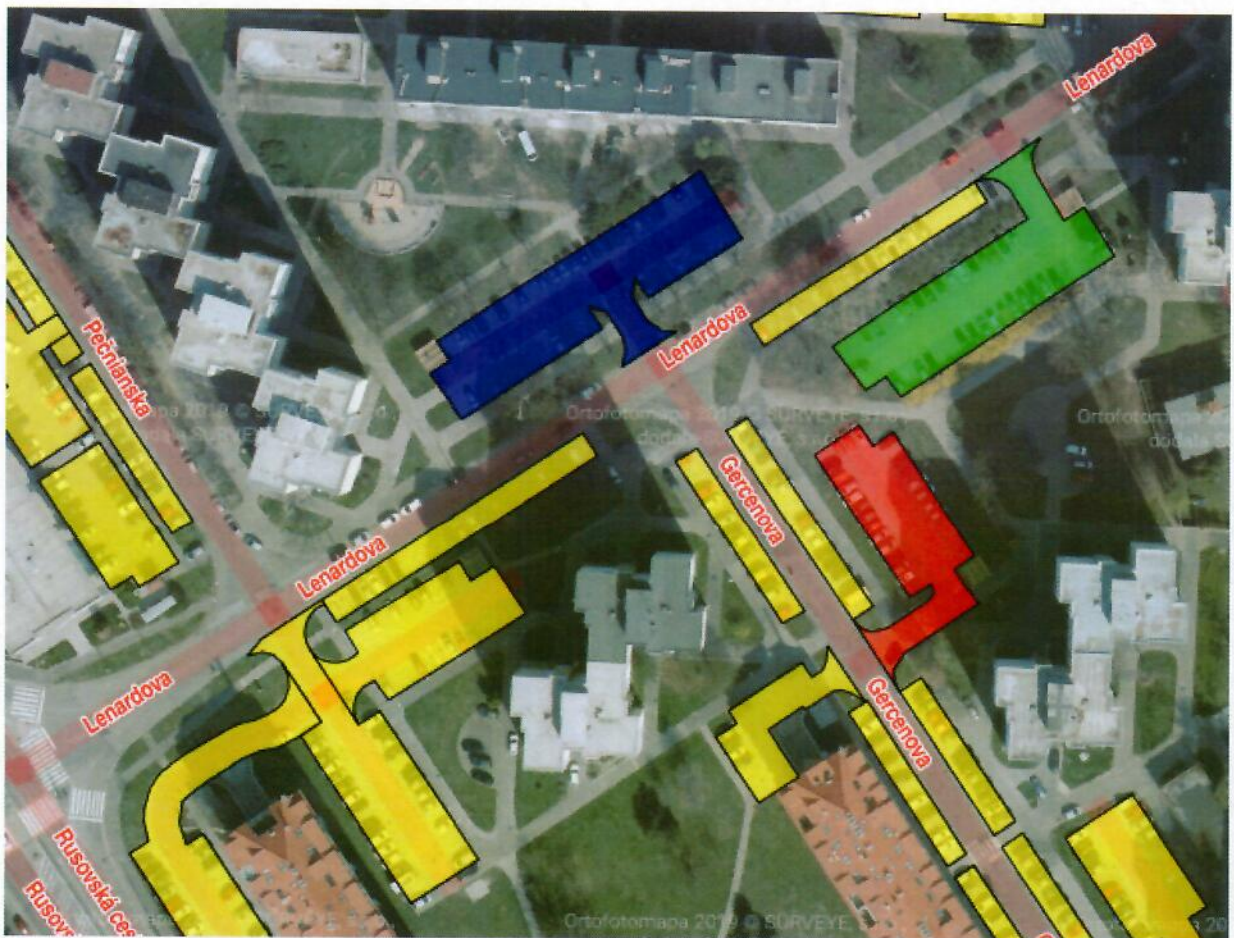
Na vedomie:

- o MÚ MČ Bratislava-Petržalka, Referát organizačných vecí

Modul Doprava v rozsahu nasledovných vrstiev:


- Doprava* ⚙
- ◆ Parkovacie stojiská ☰ ⚙
- Parkoviská ⚙
- ◆ Parkoviská ☰ ⚙
- ◆ Správca neurčený ☰ ⚙
- ◆ V správe HM SR BA ☰ ⚙
- ◆ V správe inej osoby ☰ ⚙
- ◆ V správe MČ BA-PE ☰ ⚙


Vizualizácia objektov parkovísk s farebným odlíšením v závislosti od hodnoty atribútu [Správca]:



Atribúty vrstvy Parkoviská s ukázkou automatizácie pri zadávaní hodnôt:

Doprava - Parkoviská ? - ▲ ×


Miestna časť
Dvory 


Lokalita
Dvory 5 

Podlokalita
Kopčianska ▼

Ulica


Číslo parkoviska *


Označenie parkoviska
Bude vygenerované pri uložení objektu. 


Kapacita
Bude vygenerované pri uložení objektu. 



Správca *
iný ▼

Poznámka

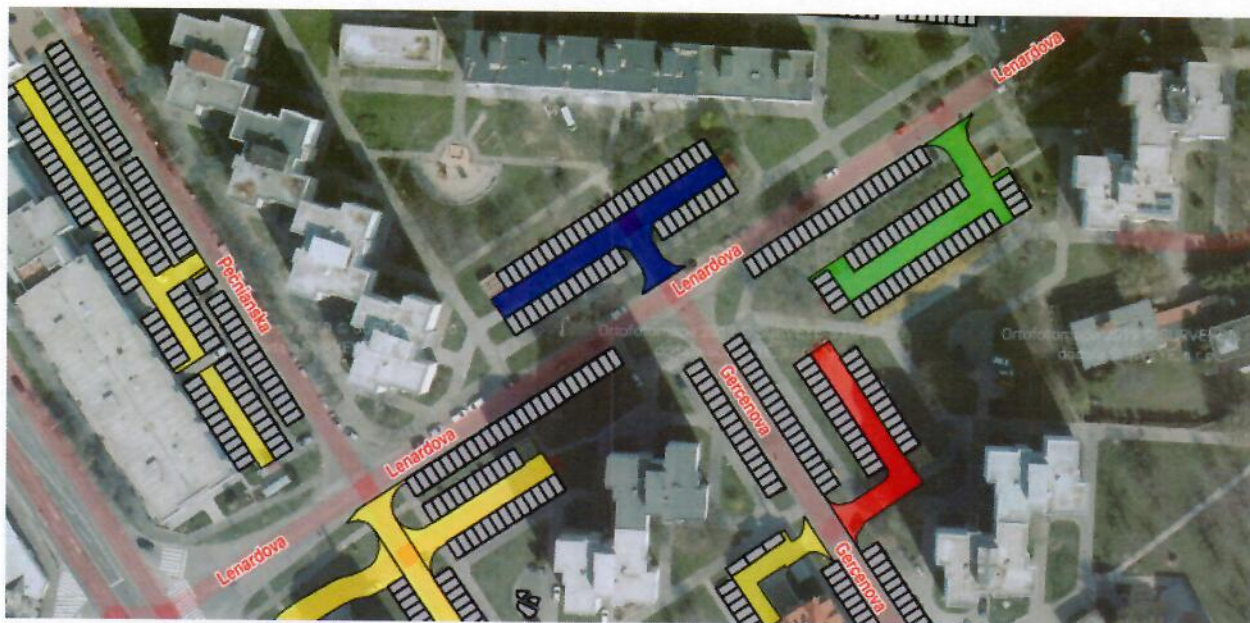
Plocha (m2)
931.585482865572 

Dátum úpravy
Bude vygenerované pri uložení objektu. 









Upravil
Bude vygenerované pri uložení objektu. 

 Odoslať  Reset

Vizualizácia objektov parkovacích stojísk (dnes už neaktuálne dáta) nad vrstvou Parkoviská:



Atribúty objektu Parkovacieho miesta s ukážkou hodnôt:

Doprava* / Parkovacie stojiska	
 Viac info k objektu	
Miestna časť	Dvory
Lokalita	Dvory 5
Podlokalita	Gercenova 
Duc_ul	
Označenie parkoviska	D5-27 
Číslo parkovacieho stojiska	11 
Označenie parkovacieho stojiska	D5-27/11 
Správca	HM SR BA 
Poznámka	
Plocha (m2)	
Kód lokality	D5
Dátum úpravy	
Upravil	