

Miestna rada mestskej časti Bratislava-Petržalka

Informačný materiál

o Návrhu zadania Štúdie umiestnenia nájomného bývania na území Bratislavy

Hlavné mesto SR Bratislava doručilo našej mestskej časti dňa 23.12.2019 Návrh zadania Štúdie umiestnenia nájomného bývania na území Bratislavy so žiadosťou o zaslanie stanoviska **v termíne do 31.01.2020.**

Návrh zadania je zverejnený na stránke: <http://bratislava.sk/sk/filter/uradnatabula> s použitím filtra „Územné plánovanie a rozvoj“.

Hlavné mesto SR Bratislava ako orgán územného plánovania zabezpečuje obstaranie územnoplánovacieho podkladu „Štúdia umiestnenia nájomného bývania na území Bratislavy“.

Účelom urbanistickej štúdie je preveriť možnosti umiestnenia nájomného bývania na území Bratislavy **vo vybraných lokalitách na mestských pozemkoch a na pozemkoch súkromných investorov**, ktoré si vyžadujú pre potreby umiestňovania bývania zmenu platného územného plánu mesta. Urbanistická štúdia navrhne možné zmeny funkčného využitia územia s potrebnou občianskou vybavenosťou, dopravnou a technickou infraštruktúrou. Preverí jednotlivé lokality ako alternatívne riešenia na území mesta a na základe vyhodnotenia bude spracovaný čistopis ako podklad pre zmeny a doplnky územného plánu mesta.

Vybrané lokality:

Na mestských pozemkoch:

BAZOVÁ, MČ Bratislava-Ružinov
PASTIERSKA, MČ Bratislava-Rača
PEKNÁ CESTA 1, MČ Bratislava-Rača
NA VRÁTKACH 1, MČ Bratislava-Dúbravka
BRATSKÁ, MČ Bratislava-Petržalka
SOSNOVÁ, MČ Bratislava-Petržalka
ŠUSTEKOVA, MČ Bratislava-Petržalka

Na pozemkoch súkromných investorov:

MLYNSKÉ NIVY, MČ Bratislava-Ružinov
PEKNÁ CESTA 2, MČ Bratislava-Rača
VÝCHODNÁ, MČ Bratislava-Rača
RAČIANSKA, MČ Bratislava-Rača
AGÁTOVÁ 1, MČ Bratislava-Dúbravka
AGÁTOVÁ 2, MČ Bratislava-Dúbravka
AGÁTOVÁ 3, MČ Bratislava-Dúbravka
NA VRÁTKACH 2, MČ Bratislava-Dúbravka
MUCHOVO NÁMESTIE, MČ Bratislava-Petržalka
VIEDENSKÁ CESTA, MČ Bratislava-Petržalka

Hlavnými cieľmi bude:

- zmapovať súčasný stav a overiť urbanistickú koncepciu vybraných lokalít, z hľadiska umiestňovania bývania, vyhodnotiť ich vhodnosť pre výstavbu bytov najmä vzhľadom na dostupnosť základnej a vyššej občianskej vybavenosti, dopravné pripojenie, dostupnosti verejnej osobnej dopravy, existenciu peších a cyklistických trás, verejného priestoru, technickej vybavenosti,

- určiť nové podmienky funkčného a priestorového usporiadania lokalít, ktoré vyhovujú kritériám pre umiestňovania bývania vo viacpodlažnej, malopodlažnej a polyfunkčnej obytnej zástavbe. Nové funkčno-priestorové usporiadanie bude slúžiť ako podnet pre zmenu,
- zdokumentovať navrhované funkčné zmeny vo väzbe na širšie vzťahy, napojenie na komunikačnú sieť, technickú infraštruktúru, vo vzťahu základnej OV.

Funkčné využitie lokalít bude spracované invariantne. Variantne bude spracovaná hmotová a priestorová regulácia lokalít.

Dňa 20.01.2020 bol návrh zadania prerokovaný v Komisii správy majetku a miestnych podnikov a dňa 21.01.2020 v Komisii sociálnej a bytovej a v Komisii územného plánovania, výstavby a územného rozvoja.

V Bratislave dňa 22.01.2020

Spracoval: Ing. arch. Jozef Vasek
oddelenie ÚRaD

Názov riešeného územia lokality:

Mestská časť:

Okres:

Výmera lokality:

Funkčné využitie podľa platného UPN: 201 rozvojové územie, regulačný kód F

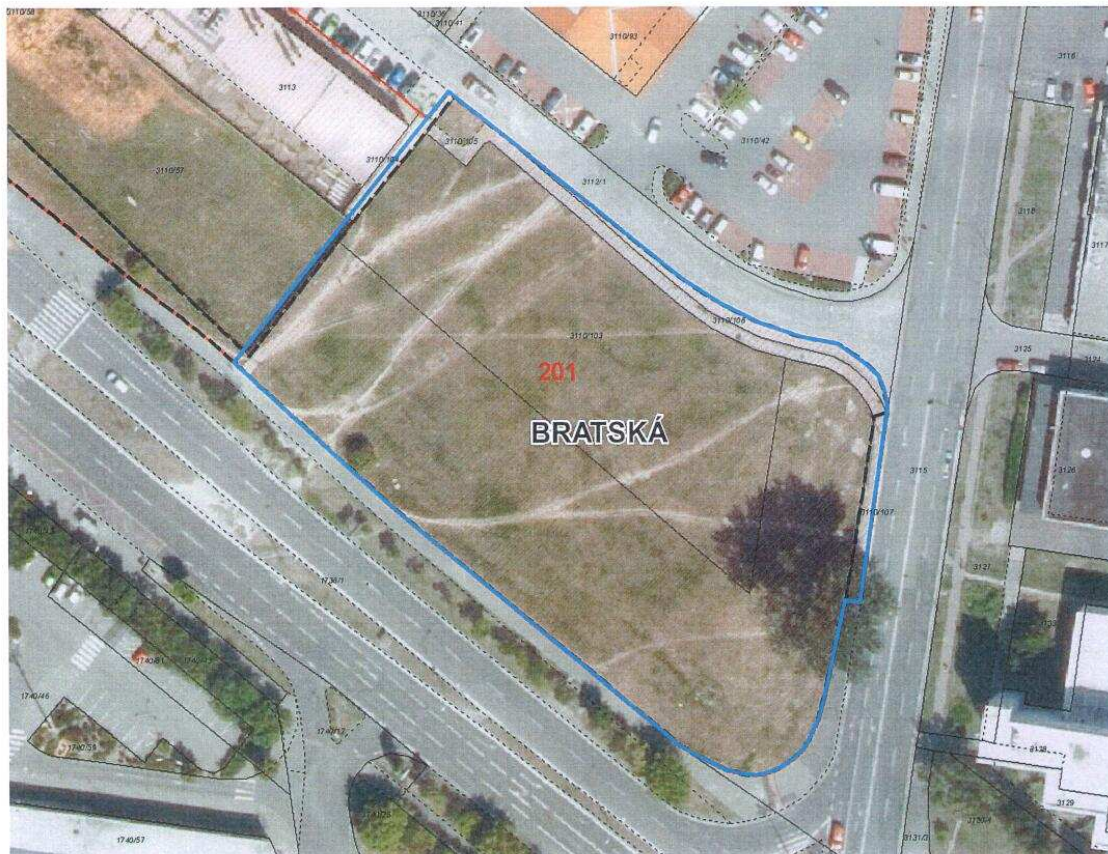
Návrh zmeny funkčného využitia: 101 rozvojové územie, regulácia intenzity využitia lokality bude spracovaná variantne
Súčasťou lokality budú vstavané prevádzky služieb, zeleň a športoviská.




BRATSKÁ

Bratislava-Petržalka

Bratislava V

0,69 ha



-  Hranica riešeného územia
-  Hranica lokality nájomného bývania
-  Funkčná plocha na preverenie

1 : 1 000

Názov riešeného územia lokality:

Mestská časť:

Okres:

Výmera lokality:

Funkčné využitie podľa platného UPN: 201 rozvojové územie, regulačný kód G; 1110 stabilizované územie

Návrh zmeny funkčného využitia: 101 rozvojové územie, regulácia intenzity využitia lokality bude spracovaná variantne

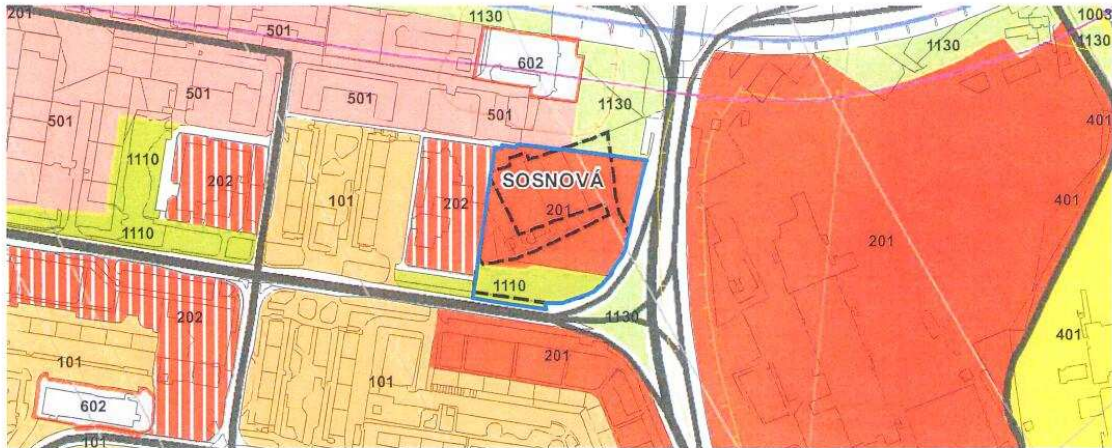
Výmera funkčnej plochy 1110 bude zachvaná a jej nová poloha bude preriešená v návrhu.

SOSNOVÁ

Bratislava-Petržalka

Bratislava V

2,11 ha



- Hranica riešeného územia
- Hranica lokality nájomného bývania
- Funkčná plocha na preverenie

1 : 2 000

Názov riešeného územia lokality:

ŠUSTEKOVA

Mestská časť:

Bratislava-Petržalka

Okres:

Bratislava V

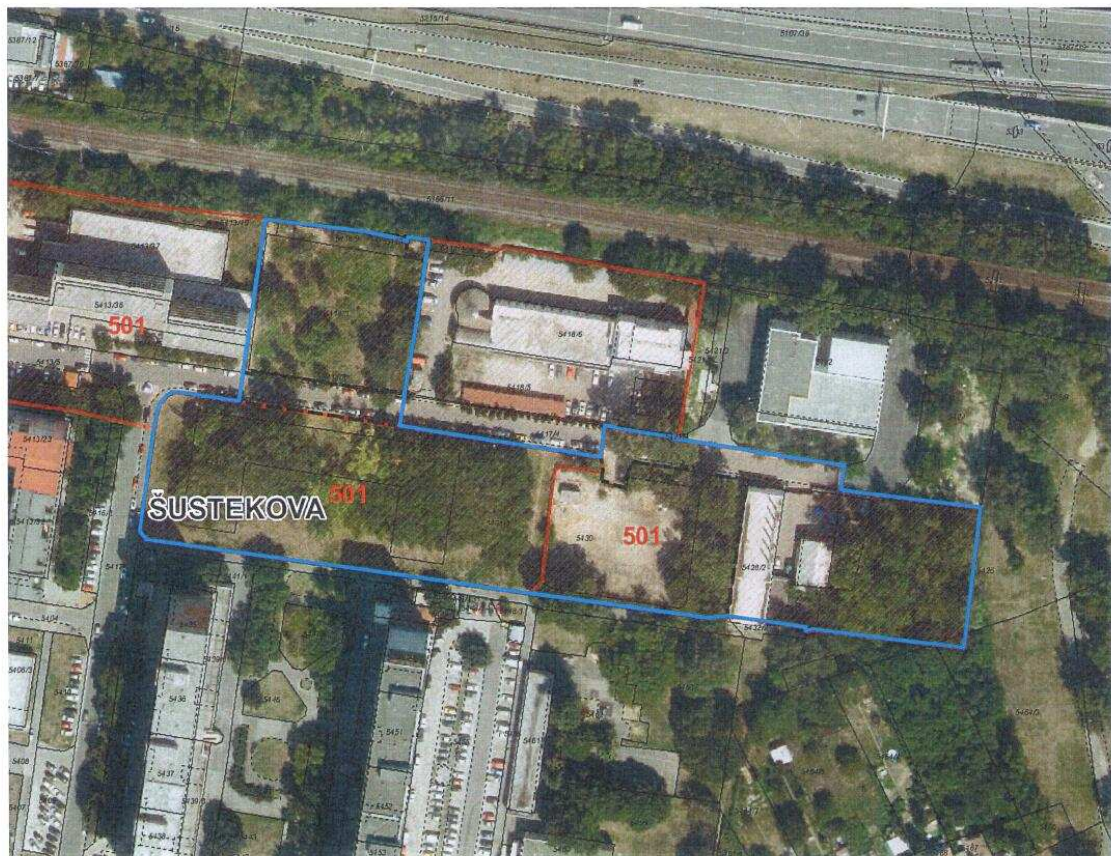
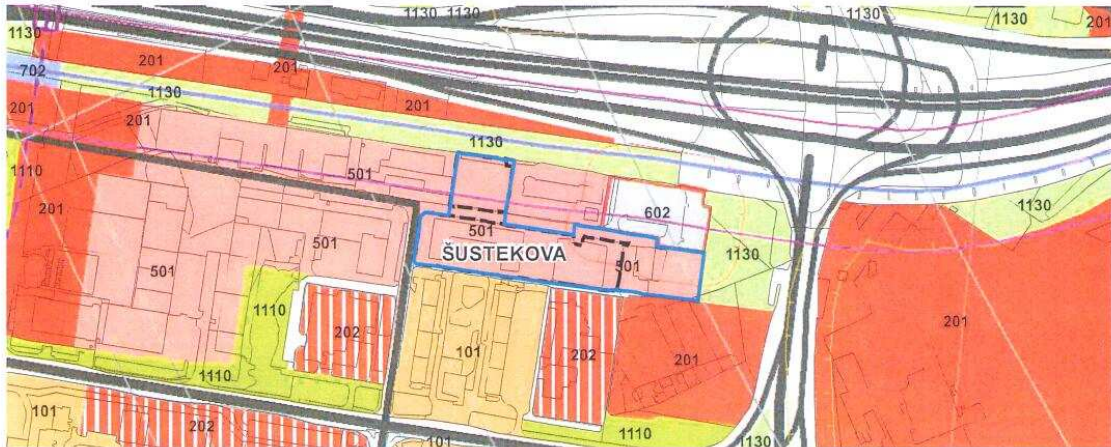
Výmera lokality:




1,84 ha

Funkčné využitie podľa platného UPN: 501 rozvojové územie, regulačný kód I; 501 stabilizované územie

Návrh zmeny funkčného využitia: 101 rozvojové územie, regulácia intenzity využitia lokality bude spracovaná variantne

Súčasťou lokality budú vstavané zariadenia občianskej vybavenosti, zeleň a športoviská.



-  Hranica riešeného územia
-  Hranica lokality nájomného bývania
-  Funkčná plocha na preverenie

1: 2 000

Názov riešeného územia lokality:

MUCHOVO NÁMESTIE

Mestská časť:

Bratislava-Petržalka

Okres:

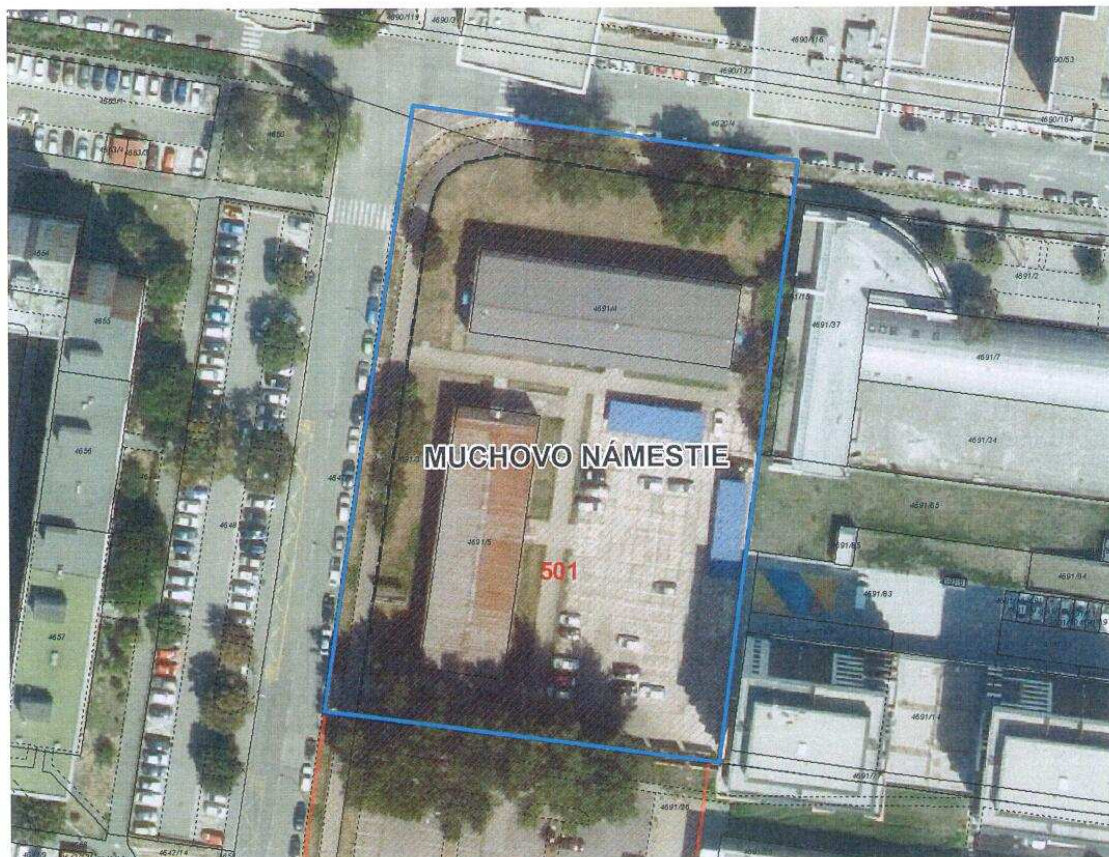
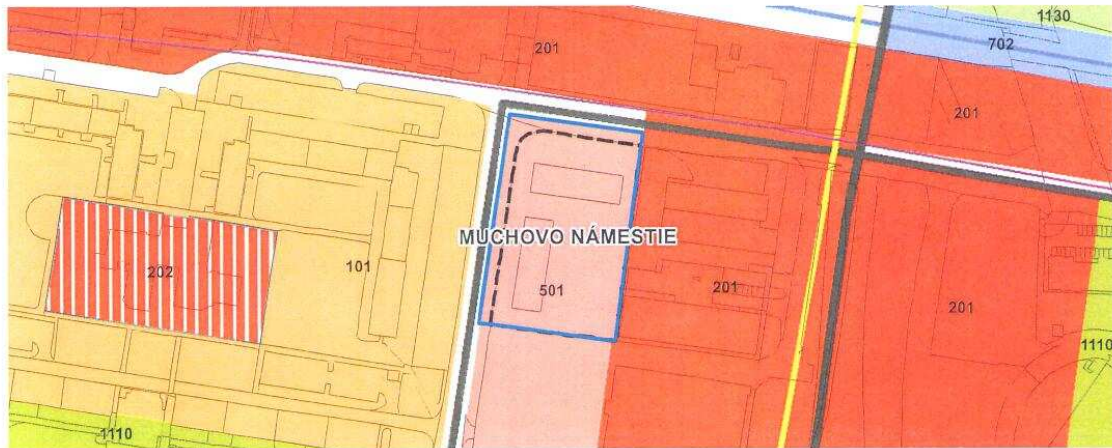
Bratislava V




Výmera lokality:

0,70 ha

Funkčné využitie podľa platného UPN: 501 rozvojové územie, regulačný kód I

Návrh zmeny funkčného využitia: 101 rozvojové územie, regulácia intenzity využitia lokality bude spracovaná variantne
Súčasťou lokality budú vstavané zariadenia občianskej vybavenosti, zeleň a športoviská.



-  Hranica riešeného územia
-  Hranica lokality nájomného bývania
-  Funkčná plocha na preverenie

1 : 1 000

Názov riešeného územia lokality:

Mestská časť:

Okres:

Výmera lokality:

Funkčné využitie podľa platného UPN: 201 rozvojové územie, regulačný kód F

Návrh zmeny funkčného využitia: 101 rozvojové územie, regulácia intenzity využitia lokality bude spracovaná variantne

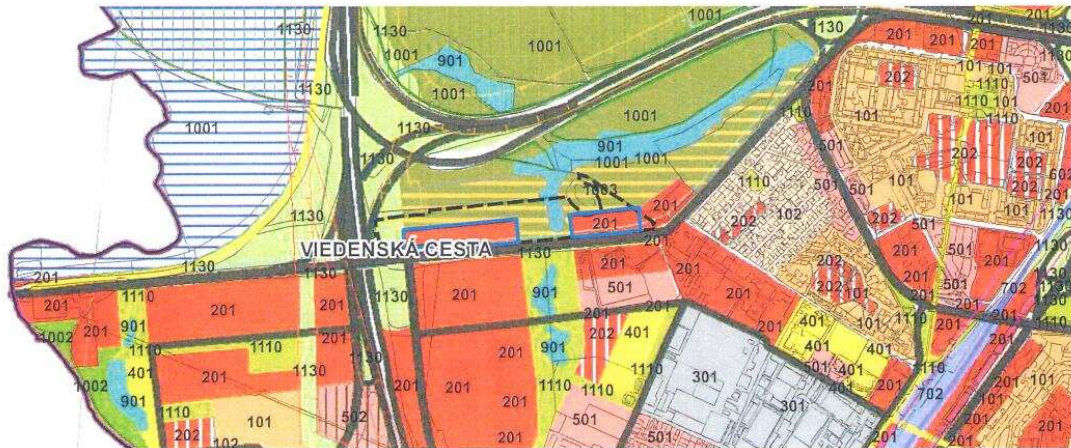
Súčasťou lokality budú vstavané zariadenia občianskej vybavenosti, zeleň a športoviská.

VIEDENSKÁ CESTA

Bratislava-Petržalka

Bratislava V

3,43 ha



- Hranica riešeného územia
- Hranica lokality nájomného bývania
- Funkčná plocha na preverenie

1 : 6 000