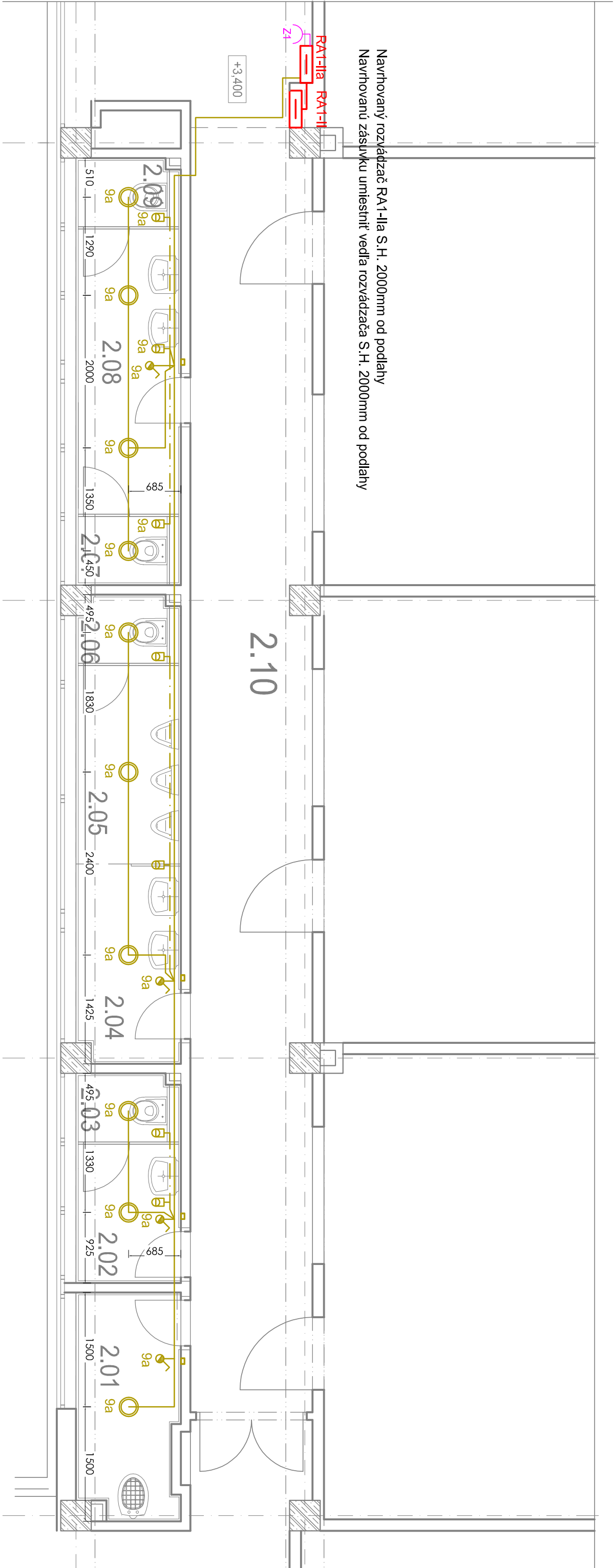


Navrhovaný rozvádzač RA1-IIa S.H. 2000mm od podlahy  
Navrhovanú zásuvku umiestniť vedľa rozvádzača S.H. 2000mm od podlahy




LEGENDA MIESTNOSTÍ

OZNAČ.	NÁZOV MIESTNOSTI	PLOCHA
2.01	MIESTNOSŤ PRE UPRATOVAČKU	3,90
2.02	PREDSIENŤ WC UČITEĽA	2,50
2.03	WC UČITEĽA	1,20
2.04	PREDSIENŤ WC CHLAPCI	3,53
2.05	WC CHLAPCI	3,57
2.06	WC CHLAPCI	1,15
2.07	WC DIEVČATÁ	1,24
2.08	PREDSIENŤ WC DIEVČATÁ	5,14
2.09	WC DIEVČATÁ	1,20
2.10	CHODBA	26,60

- Prístroj spínača jednopólového, radenie 1, IP44
- Súmrakovo-pohybový spínač, 180°, 3m
- Svetidlo prisadené, LED žiarovka, 1500lm
- Zásuvka jednonásobná s ochranným kolíkom, clonkami a viečkom
- Kábel CHKE-R-J 3x1,5
- Kábel CHKE-R-0 4x1,5
- Kábel CHKE-R-J 3x2,5
- Kábel CHKE-R-J 3x4

Pozn.: Káble v stene pod obkladom uložiť do chráničiek

NÁZOV A MIESTO STAVBY		REKONŠTRUKCIA ŠKOLSKEJ KUCHYNE A TOALIEŤ ŠKOLSKÉHO KLUBU V ZÁKLADNEJ ŠKOLE HOLÍČSKA 50, BRATISLAVA-PETRŽALKA	
STAVEBNÝ OBJEKT	SO-01 PAVILÓN A1	Autorizácia 	
OBJEDNÁVATEĽ	MESTSKÁ ČASŤ BRATISLAVA-PETRŽALKA,KUTLIKOVÁ 17,861 02 BA 5		
ZHOTOVITEĽ	STAPRING, a.s., Planštická ul. 2, 949 24 NITRA		
STUPEŇ PROJEKTU	JEDNOSTUPŇOVÝ PROJEKT		
HP	ING. AÚCA REZNA		
ZODP.PROJEKTANT	ING. JURAJ SZABO	DATEX:	05 2020
NÁZOV VÝKRESU	PÔDORYS 2.NP	FORMÁT	2x A4
		C. VÝKRESU	E 05
ČASŤ/PROFESIA	D2	ELEKTROINŠTALÁCIA	