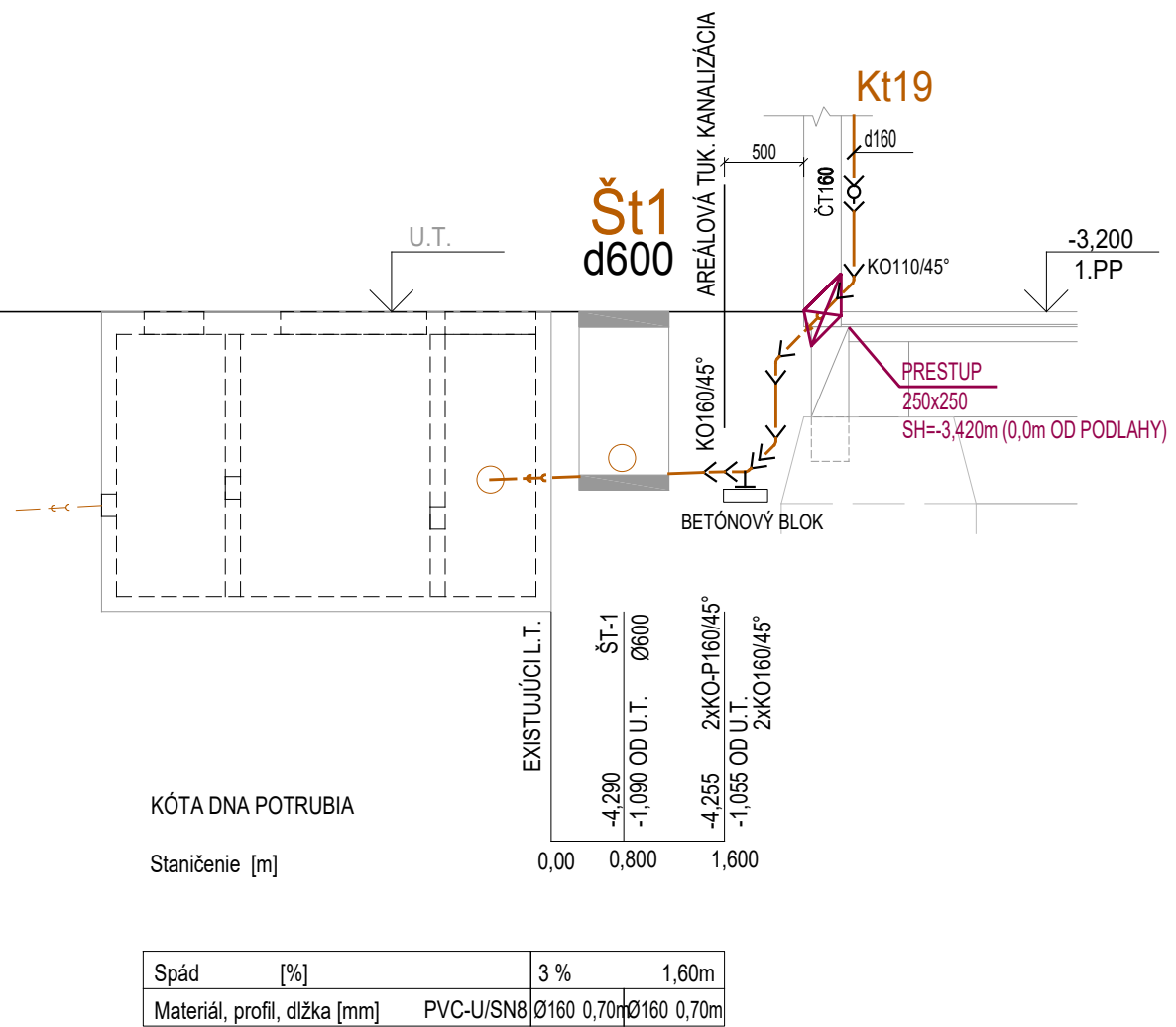
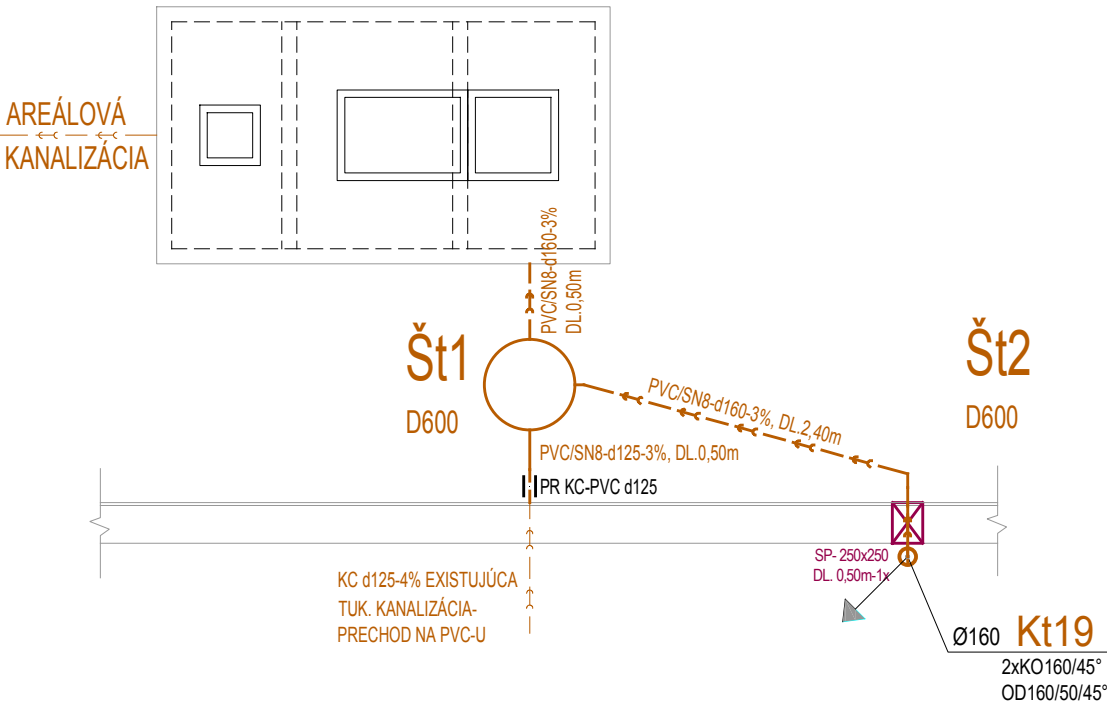


POZDĹŽNY PROFIL TUKOVEJ AREÁL. KANALIZÁCIE



AREÁLOVÁ TUKOVÁ KANALIZÁCIA



LEGENDA ČIAR:	
	KANALIZAČNÉ POTRUBIE PRE VONKAJŠIU AREÁLOVÚ TUKOVÚ KANALIZÁCIU MATERIÁL PVC-U/SN8 POTRUBIE SPÁJANÉ : HRDLOVÉ SPOJE S GUMOVÝM TESNENÍM, ULOŽENIE : DO PIESKOVÉHO LÔŽKA HR.150mm
	EXISTUJÚCE KANALIZAČNÉ POTRUBIE KAMENINOVÉ PRE VONKAJŠIU TUKOVÚ KANALIZÁCIU

LEGENDA	
	PŮVODNÝ TERÉN
Št...	KANALIZAČNÁ ŠACHTA PLASTOVÁ Ø0,6m, S PLASTOVÝM DNOM S KYNETOU Ø160, S LIATINOVÝM POKLOPOM Ø600mm, NOSNOSŤ 40 ton ALT. Z PREFA. BET. SKRUŽÍ DN600, SO PREFA.BET. DNOM A SO VSTUPNÝM KONUSOM Ø600.
LT	EXISTUJÚCI LAPAČ TUKOV

UPOZORNENIE	
VÝŠKOVÉ VEDENIE AREÁLOVEJ KANALIZÁCIE PRISPÔSOBIŤ K SKUTOČNEJ HĽBKE DNA ODOVZDÁVACEJ ŠACHTY "Št1" A EXISTUJÚCEMU POTRUBIU. PRED REALIZÁCIOU ZAMERAŤ SKUTOČNÚ HĽBKU VTOKU DO LAPAČA TUKOV !!!	

Číslo sady

Autorizácia

NÁZOV A MIESTO STAVBY	REKONŠTRUKCIA ŠKOLSKEJ KUCHYNE A TOALIET ŠKOLSKÉHO KLUBU V ZÁKLADNEJ ŠKOLE HOLÍČSKA 50, BRATISLAVA-PETRŽALKÁ	 PIARISTICKÁ UL.2 949 24 NITRA	
STAVEBNÝ OBJEKT	SO-01 PAVILÓN A1	DÁTUM:	05 2020
OBJEDNÁVATEĽ	MESTSKÁ ČASŤ BRATISLAVA-PETRŽALKÁ,KUTLÍKOVA 17,851 02 BA 5	ZÁKAZKOVÉ Č.:	20 004
ZHOTOVITEĽ	STAPRING, a.s., Piaristická ul. 2, 949 24 NITRA	MIERKA:	1:50
STUPEŇ PROJEKTU	PROJEKT PRE REALIZÁCIU STAVBY	FORMÁT:	4 x A4
HIP	ING. ALICA REŽNÁ-aut.inžinier	VÝKRES Č.: Z 08	
ZODP.PROJEKTANT	ING. JÁN KANIANSKY		
PROJEKTANT	ING. JÁN ŠTRBA		
NÁZOV VÝKRESU	AREÁLOVÁ TUKOVÁ KANALIZÁCIA POZDĹŽNY PROFIL TUKOVEJ AREÁL. KANALIZÁCIE		
ČASŤ/PROFESIA	D3 ZDRAVOTECHNIKA		