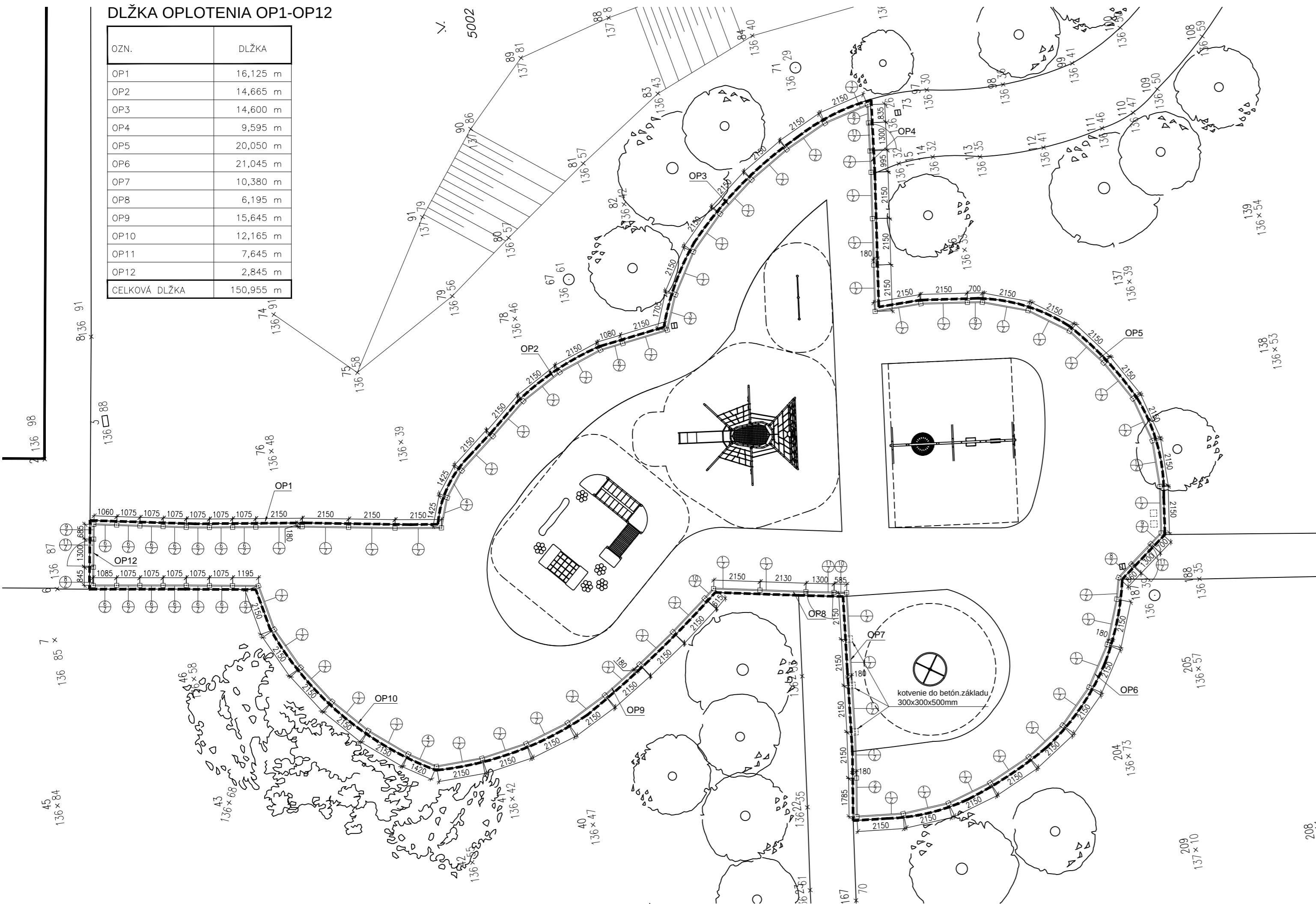


DLŽKA OPLOTENIA OP1-OP12

OZN.	DLŽKA
OP1	16,125 m
OP2	14,665 m
OP3	14,600 m
OP4	9,595 m
OP5	20,050 m
OP6	21,045 m
OP7	10,380 m
OP8	6,195 m
OP9	15,645 m
OP10	12,165 m
OP11	7,645 m
OP12	2,845 m
CELKOVÁ DLŽKA	150,955 m



VÝPIS PRVKOV OPLOTENIA OP1-OP12

OZN.	ROZMER	ks.
1/Z	DIELEC 2000 x 1000 mm	53
2/Z	DIELEC 1630 x 1000 mm	1
3/Z	DIELEC 1550 x 1000 mm	1
4/Z	DIELEC 1270 x 1000 mm	3
5/Z	DIELEC 1050 x 1000 mm	1
6/Z	DIELEC 925 x 1000 mm	14
7/Z	DIELEC 850 x 1000 mm	2
8/Z	DIELEC 700 x 1000 mm	3
9/Z	DIELEC 550 x 1000 mm	3
10/Z	DIELEC 450 x 1000 mm	2
11/Z	BRÁNKA 1200 x 1000 mm, SO ZÁMKOM A KOVANÍM	4
12/Z	OCELOVÝ STLPIK S KOTVIACOU PLATŇOU, Ø 48 mm x 1100 mm	76
13/Z	OCELOVÝ STLPIK BRÁNKY S KOTVIACOU PLATŇOU, 50/50 x 1100 mm	8
14/Z	OCELOVÝ STLPIK DO ZÁKLADU, Ø 48 mm x 1600 mm	3
	OBJÍMKA PRE STLPIK Ø 48 mm	158
	OBJÍMKA PRE STLPIK 50/50 mm	16
	KOTVIACE SKRUTKY – 4ks á STLPIK (napr. M10 x 170 mm)	336

PLŤOVÉ DIELCE SÚ NAVRHOVANÉ Z OCELE Ø 12 mm A VÝPLŇOU KARI ROHOŽ Ø 4/100x100 mm.
 DIELCE DLHŠIE AKO 1 M BUDÚ V STREDE VYSTUŽENÉ OCELOVÝM PROFILOM Ø 8 mm.
 NOSNÉ STLPIKY SÚ NAVRHNUTÉ S VÝŠKOU 1100 mm NAD TERÉN.
 TYP KOTVIACICH SKRUTIEK URČÍ VYBRANÝ DODÁVATEL
 POVRCHOVÁ ÚPRAVA OCELOVÝCH PRVKOV: ŽIAROVÉ POZINKOVANIE

- VŠETKY ROZMERY VYPŬVAJÚCE Z PD PRED VÝROBOU A ZAPOČATÍM PRÁČ PREMERAŤ NA STAVBE. ROZDIELY ZISTENÉ NA STAVBE OPROTI PD JE NUTNÉ V TECHNICKOM RIEŠENÍ ODSÚHLASIŤ S GP EŠTE PRED SAMOTNOU REALIZÁCIOU
- PRED ZAČATÍM BÚRACICH PRÁČ JE POTREBNÉ VYKONÁŤ SONDY FORMOU VÝKOPOV ALEBO KONTROLNÝ VRT PRE ZISTENIE HRŬBKÝ PODKLADOVÉHO BETÓNU POD ASFALTOVOU VRSTVOU CHODNÍKOV NA OVERENIE MOŽNOSTI KOTVENIA PRVKOV OPLOTENIA KOTVIACIMI SEGMENTOVÝMI SKRUTKAMI
- VŠETKY ZMENY A ÚPRAVY MATERIÁLOVÉHO RIEŠENIA PRED REALIZÁCIOU PRÁČ ODSÚHLASIŤ S GP
- ROZMERY PRVKOV, SPÔSOB KOTVENIA PRVKOV A KOTVIACI PLÁN PRVKOV BUDE SPRACOVANÝ VYBRANÝM DODÁVATELOM OPLOTENIA A PREDLOŽENÝ GP NA ODSÚHLASENIE
- DODÁVATEL STAVBY JE POVINNÝ REALIZOVAŤ VŠETKY PRÁČE PODLA PROJEKTOVEJ DOKUMENTÁCIE, PODLA PLATNÝCH NORIEM STN, STN EN A S DODRŽANÍM TECHNOLOGICKÝCH A BEZPEČNOSTNÝCH POSTUPOV. ĎALEJ JE POVINNÝ REŠPEKTOVAŤ USTANOVENIE STN ISO 4463-1 O PRISLUŠNÝCH ROZMEROVÝCH ODCHÝLKACH REALIZOVANÝCH KONŠTRUKCIÍ PROTI PROJEKTOVANÉMU STAVU. KAŽDÚ ODCHÝLKU JE POTREBNÉ PREROKOVAŤ S GP.
- GP SI VYHRADZUJE PRÁVO K JEDNOTLIVÝM ZMENÁM PODMIENENÝM STAVEBNÝMI, TECHNICKÝMI A TECHNOLOGICKÝMI ŠPECIFIKAMI KONKRETNÝCH SUBDODÁVATEĽOV VYPRACOVAŤ ODBORNÉ STANOVISKO resp. STANOVISKO NEZAUJAŤ.

AUTORI	Ing. arch. Katarína Kolčáková	STUPEŇ PD	RP
GENERÁLNY PROJEKTANT	Ing. arch. Katarína Kolčáková	DÁTUM	08 / 2020
ZODP. PROJ. OBJEKTU/ČASTI	Ing. arch. Katarína Kolčáková	FORMÁT	3 A4
NAVRHOL/VYPRACOVAL	Ing. arch. Katarína Kolčáková	MIERKA	1 : 150
STAVEBNÍK	Magistrát hlavného mesta SR Bratislava	Č.VÝKRESU	01
MIESTO STAVBY	Pečnianska ul., Bratislava - Petržalka, p.č. 5003		
NÁZOV STAVBY	OBNOVA DETSKÉHO IHRISKA PEČNIANSKA		
STAVEBNÝ OBJEKT	SO 03 OPLOTENIE DETSKÉHO IHRISKA		
OBSAH VÝKRESU	PRVKY OPLOTENIA		