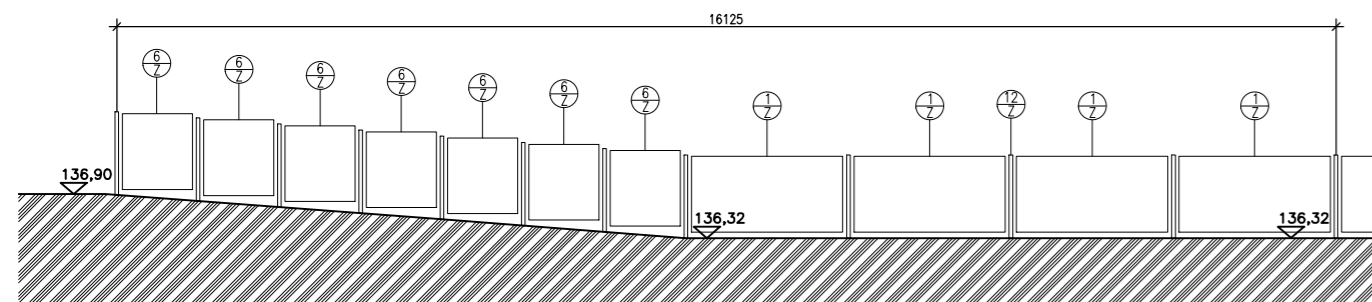
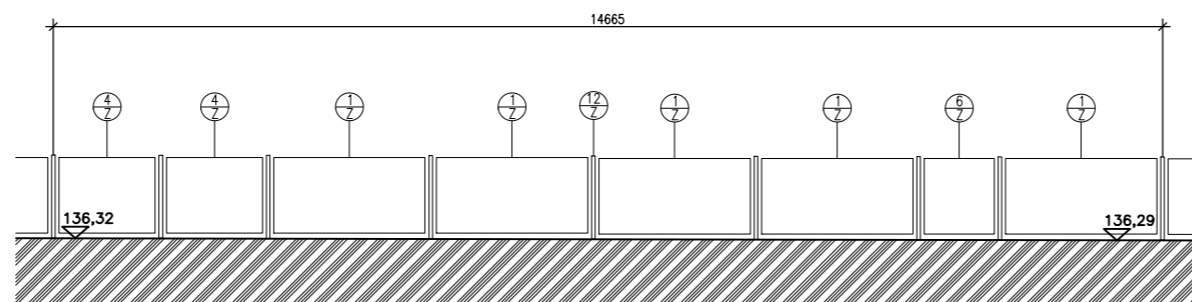


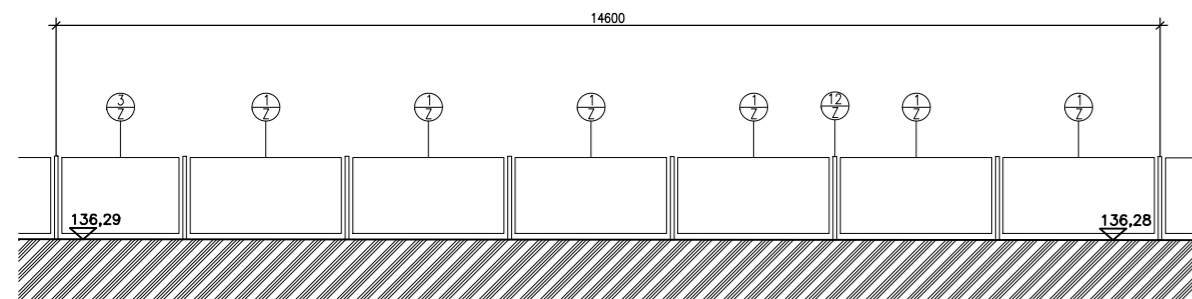
ROZVINUTÝ POHLAD OP1



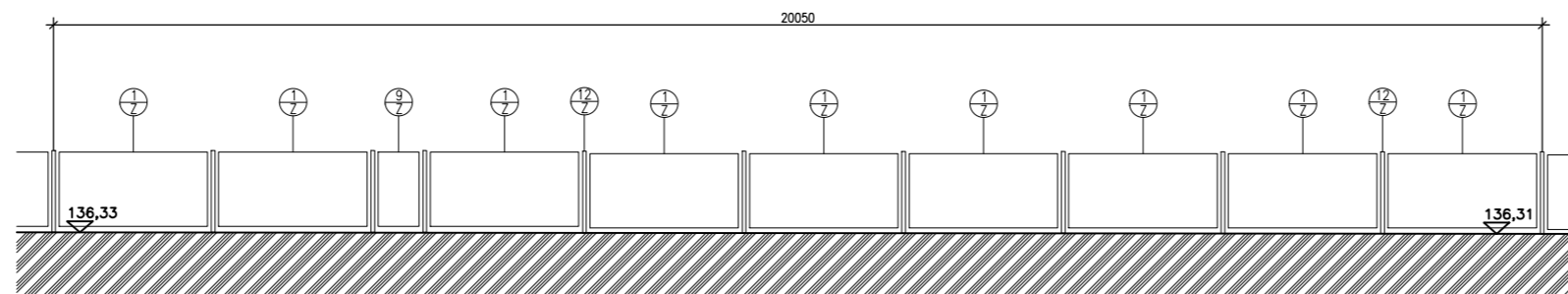
ROZVINUTÝ POHLAD OP2



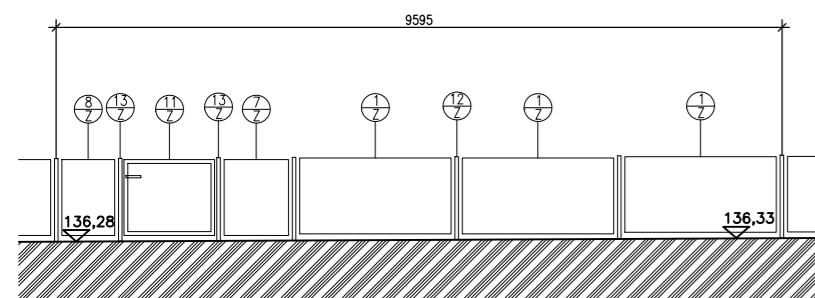
ROZVINUTÝ POHLAD OP3



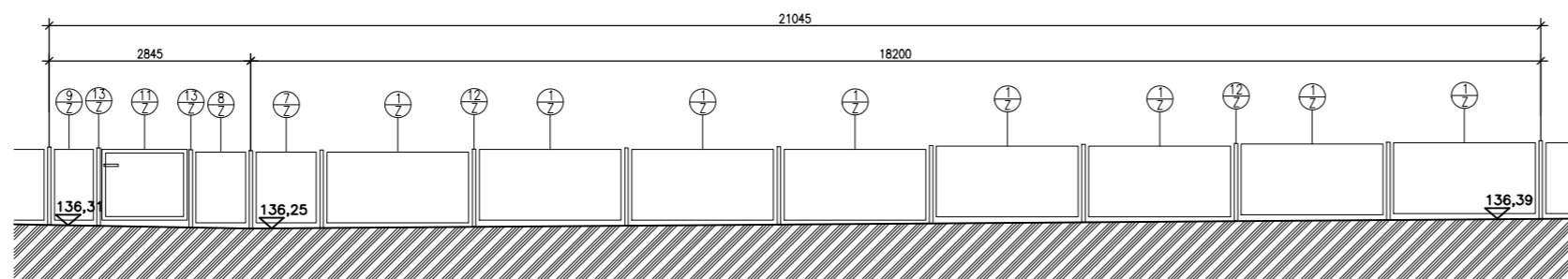
ROZVINUTÝ POHLAD OP5



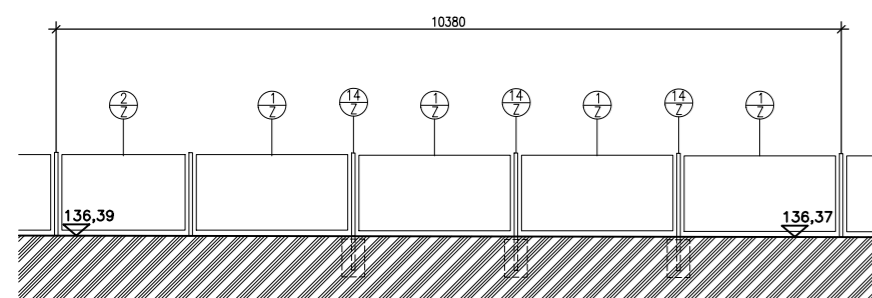
ROZVINUTÝ POHLAD OP4



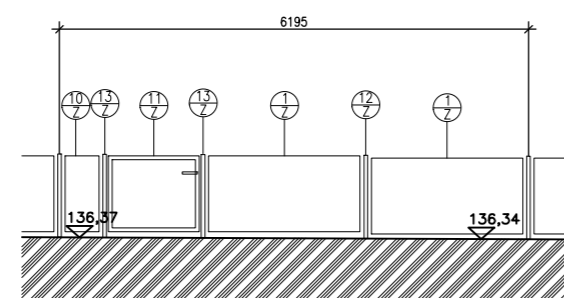
ROZVINUTÝ POHLAD OP6



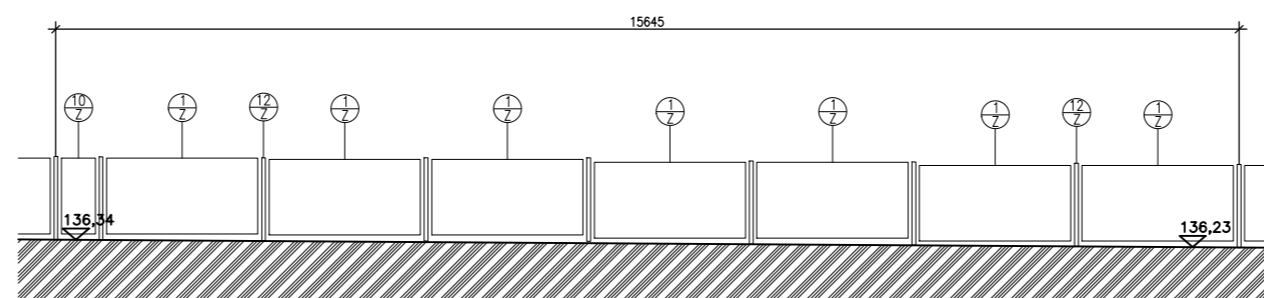
ROZVINUTÝ POHLAD OP7



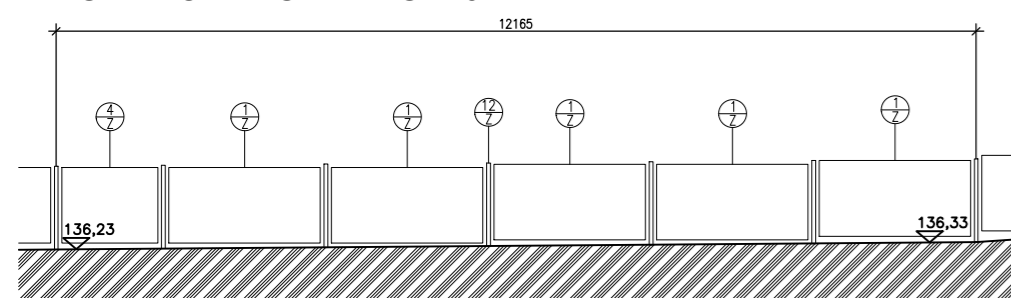
ROZVINUTÝ POHLAD OP8



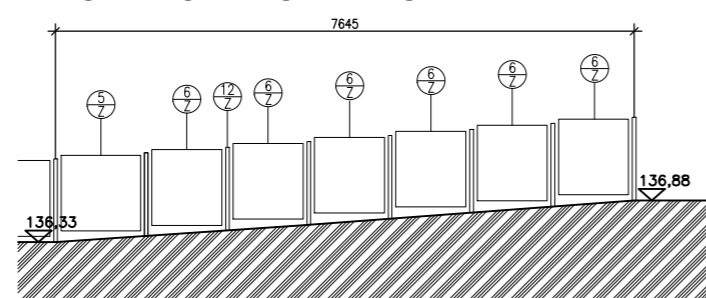
ROZVINUTÝ POHLAD OP9



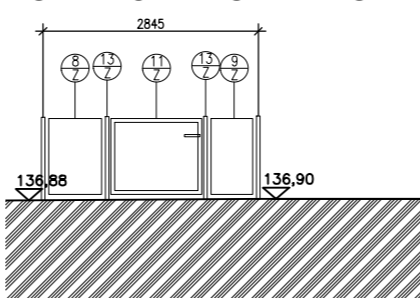
ROZVINUTÝ POHLAD OP10



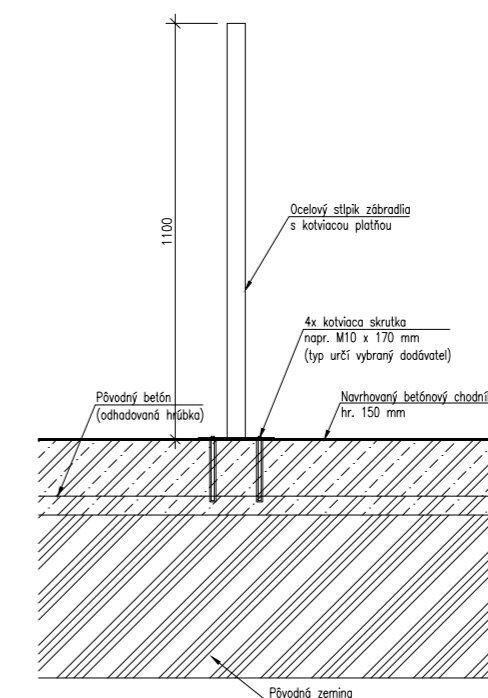
ROZVINUTÝ POHLAD OP11



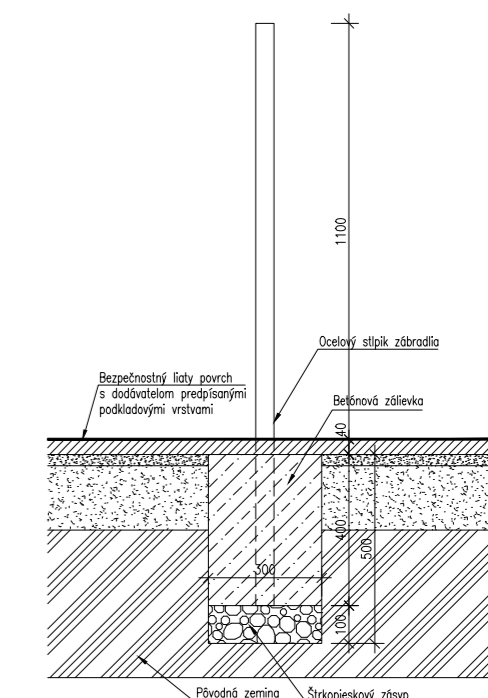
ROZVINUTÝ POHLAD OP12



KOTVENIE STĹPOV SKRUTKAMI
M 1:20



KOTVENIE STĹPOV DO BETÓN. ZÁKLADU
M 1:20



- VŠETKY ROZMERY VYPLÝVAJÚCE Z PD PRED VÝROBOU A ZAPOČÍTANÍM PRÁČ PREMERAŤ NA STAVBE. ROZDIELY ZISTENÉ NA STAVBE OPROTI PD JE NUTNÉ V TECHNICKOM RIEŠENÍ ODSÚHLASIŤ S GP EŠTE PRED SAMOTNOU REALIZÁCIOU
- PRED ZAČATÍM BŮRACÍCH PRÁČ JE POTREBNÉ VYKONÁŤ SONDY FORMOU VÝKOPOV ALEBO KONTROLNÝ VRT PRE ZISTENIE HRŮBKÝ PODKLADOVÉHO BETÓNU POD ASFALTOVOU VRSTVOU CHODNÍKOV NA OVERENIE MOŽNOSTI KOTVENIA PRVKOV OPLOTENIA A DROBNEJ ARCHITEKTÚRY KOTVIACIMI SEGMENTOVÝMI SKRUTKAMI
- VŠETKY ZMENY A ÚPRAVY MATERIÁLOVÉHO RIEŠENIA PRED REALIZÁCIOU PRÁČ ODSÚHLASIŤ S GP
- ROZMERY PRVKOV, SPÔSOB KOTVENIA PRVKOV A KOTVIACI PLÁN PRVKOV BUDE SPRACOVANÝ VYBRANÝM DODÁVATEĽOM OPLOTENIA A PREDLOŽENÝ PRED REALIZÁCIOU GP NA ODSÚHLASENIE
- DODÁVATEĽ STAVBY JE POVINNÝ REALIZOVAŤ VŠETKY PRÁČE PODĽA PROJEKTOVEJ DOKUMENTÁCIE, PODĽA PLATNÝCH NORIEM STN, STN EN A S DODRŽANÍM TECHNOLOGICKÝCH A BEZPEČNOSTNÝCH POSTUPOV. ĎALEJ JE POVINNÝ REŠPEKTOVAŤ USTANOVENIE STN ISO 4463-1 O PRISLUŠNÝCH ROZMEROVÝCH ODCHÝLKACH REALIZOVANÝCH KONŠTRUKCIÍ PROTI PROJEKTOVANÉMU STAVU. KAŽDÝ ODCHÝLKA JE POTREBNÉ PREROKOVAŤ S GP.
- GP SI VYHRADZUJE PRÁVO K JEDNOTLIVÝM ZMENÁM PODMIENENÝM STAVEBNÝMI, TECHNICKÝMI A TECHNOLOGICKÝMI ŠPECIFIKAMI KONKRETNÝCH SUBDODÁVATEĽOV VYPRACOVAŤ ODBORNÉ STANOVISKO resp. STANOVISKO NEZAUJAŤ.

AUTORI	Ing. arch. Katarína Kolčáková	STUPEŇ PD	RP
GENERÁLNY PROJEKTANT	Ing. arch. Katarína Kolčáková	DÁTUM	08 / 2020
ZODP. PROJ. OBJEKTU/ČASTI	Ing. arch. Katarína Kolčáková	FORMÁT	3 A4
NAVRHOL/VYPRACOVAL	Ing. arch. Katarína Kolčáková	MIERKA	1 : 150
STAVEBNÍK	Magistrát hlavného mesta SR Bratislava	Č.VÝKRESU	02
MIESTO STAVBY	Pečnianska ul., Bratislava - Petržalka, p.č. 5003		
NÁZOV STAVBY	OBNOVA DETSKÉHO IHRISKA PEČNIANSKA		
STAVEBNÝ OBJEKT	SO 03 OPLOTENIE DETSKÉHO IHRISKA		
OBSAH VÝKRESU	OPLOTENIE - ROZVINUTÉ POHLADY OP1-OP12		

