

Miestny úrad mestskej časti Bratislava-Petržalka

Materiál na rokovanie
miestnej rady
dňa 8. septembra 2020

Materiál číslo: 53/2020

Stanovisko miestneho zastupiteľstva k vráteniu zvereného majetku

Predkladateľ:

Mgr. Petra Vančová
prednostka

Materiál obsahuje:

1. Návrh uznesenia
2. Dôvodovú správu
3. Mapa širších vzťahov

Zodpovedný:

Mgr. Alžbeta Broszová
vedúca referátu
správy majetku

Spracovateľ:

Mgr. Alžbeta Broszová
vedúca referátu
správy majetku

Návrh uznesenia

Miestna rada mestskej časti Bratislava-Petržalka

Odporúča

Miestnemu zastupiteľstvu mestskej časti Bratislava-Petržalka

s ú h l a s i ť

v súlade s článkom 84 ods. 2 Štatútu hlavného mesta SR Bratislavy a v súčinnosti s článkom 84 ods. 1 písm. c) Štatútu hlavného mesta SR Bratislavy s vrátením nehnuteľného majetku zvereného do správy mestskej časti Bratislava-Petržalka, nachádzajúce sa v okolí Tyršovho nábrežia, v lokalite Röntgenovej ulice a Topolčianskej ulice, za účelom zaradenia uvedených plôch do siete miestnych komunikácií a následného vrátenia mestskej časti za účelom uplatňovania parkovacej politiky.

Ide o nasledovné pozemky:

- pozemok registra „C“KN parc. č. 5083/11- ostatné plochy vo výmere 26 m², k.ú. Petržalka, zapísaný na LV č. 2644,
- pozemok registra „C“KN parc. č. 4704/1- zastavané plochy a nádvoría vo výmere 7804 m², zapísaný na LV č. 2159,
- pozemok registra „C“KN parc. č. 4704/2 - zastavané plochy a nádvoría vo výmere 4510 m², k.ú. Petržalka, zapísaný na LV č. 1748,
- pozemok registra „C“KN parc. č. 1561 - ostatné plochy vo výmere 1912 m², k.ú. Petržalka, zapísaný na LV č. 2159,

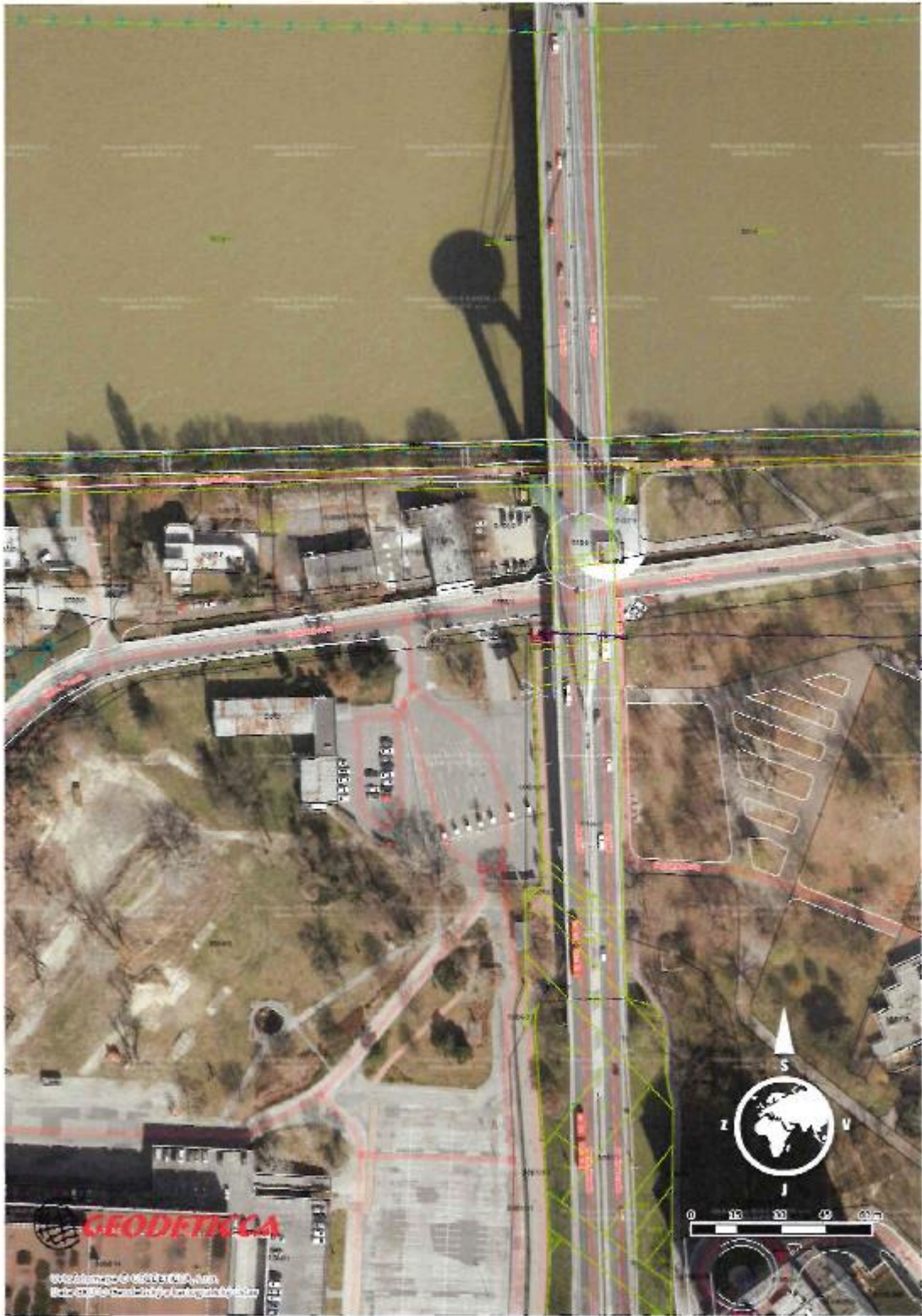
Dôvodová správa

Mestská časť Bratislava - Petržalka má zverené do správy pozemky situované v lokalite Tyršovho nábrežia, Röntgenovej a Topoľčianskej ulice. Ide o pozemky, na ktorých sú toho času spevnené plochy – komunikácie, nezaradené do siete miestnych komunikácií. Po odzverení uvedených pozemkov hlavné mesto zabezpečí potrebné kroky na zaradenie do siete miestnych komunikácií a následne ich zverí späť do správy mestskej časti za účelom realizácie parkovacej politiky.

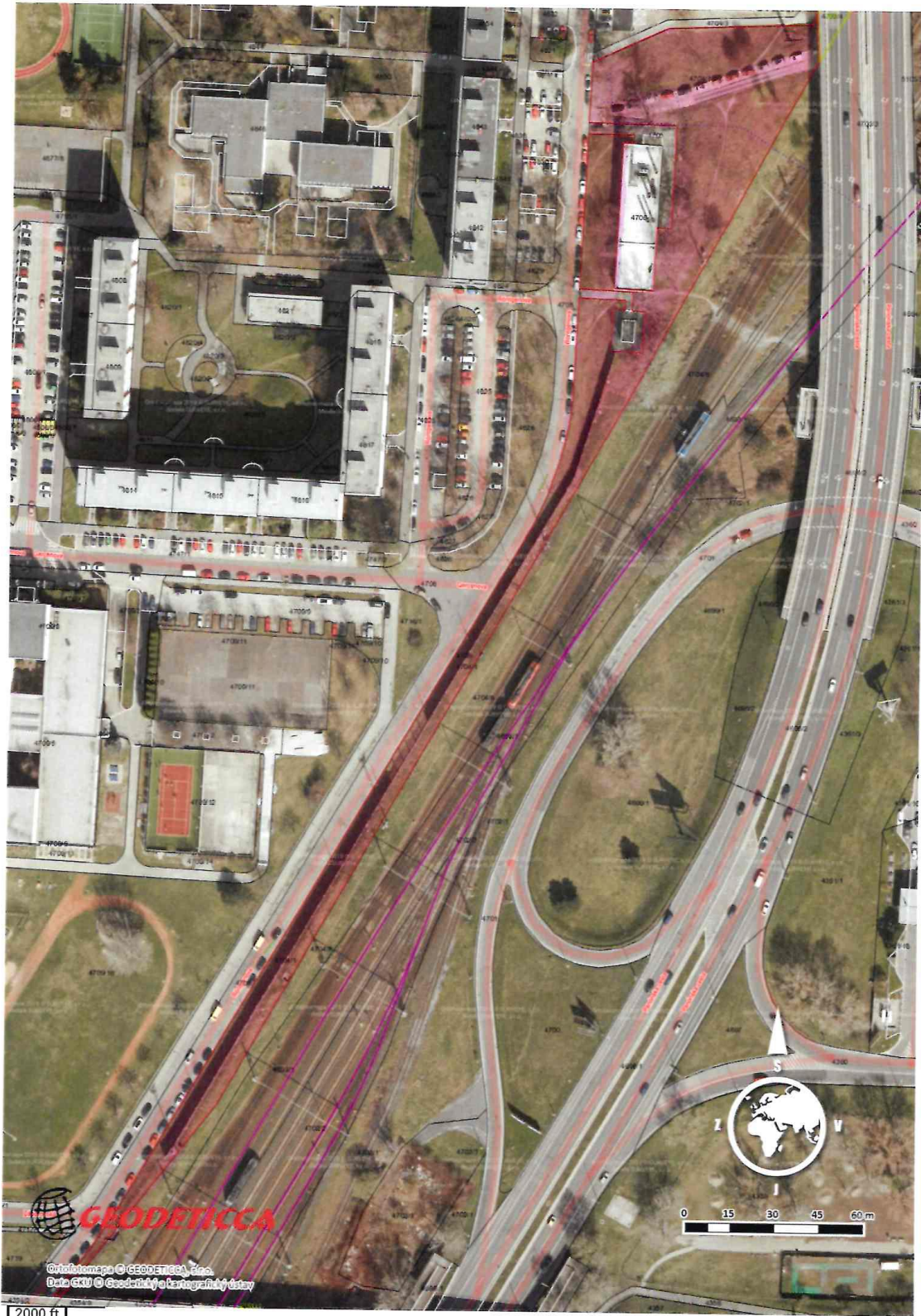
Ide o nasledovné pozemky zverené do správy mestskej časti Bratislava-Petržalka:

- pozemok registra „C“KN parc. č. 5083/11- ostatné plochy vo výmere 26 m², k.ú. Petržalka, zapísaný na LV č. 2644,
- pozemok registra „C“KN parc. č. 4704/1- zastavané plochy a nádvorcia vo výmere 7804 m², zapísaný na LV č. 2159,
- pozemok registra „C“KN parc. č. 4704/2 - zastavané plochy a nádvorcia vo výmere 4510 m², k.ú. Petržalka, zapísaný na LV č. 1748,
- pozemok registra „C“KN parc. č. 1561 - ostatné plochy vo výmere 1912 m², k.ú. Petržalka, zapísaný na LV č. 2159,

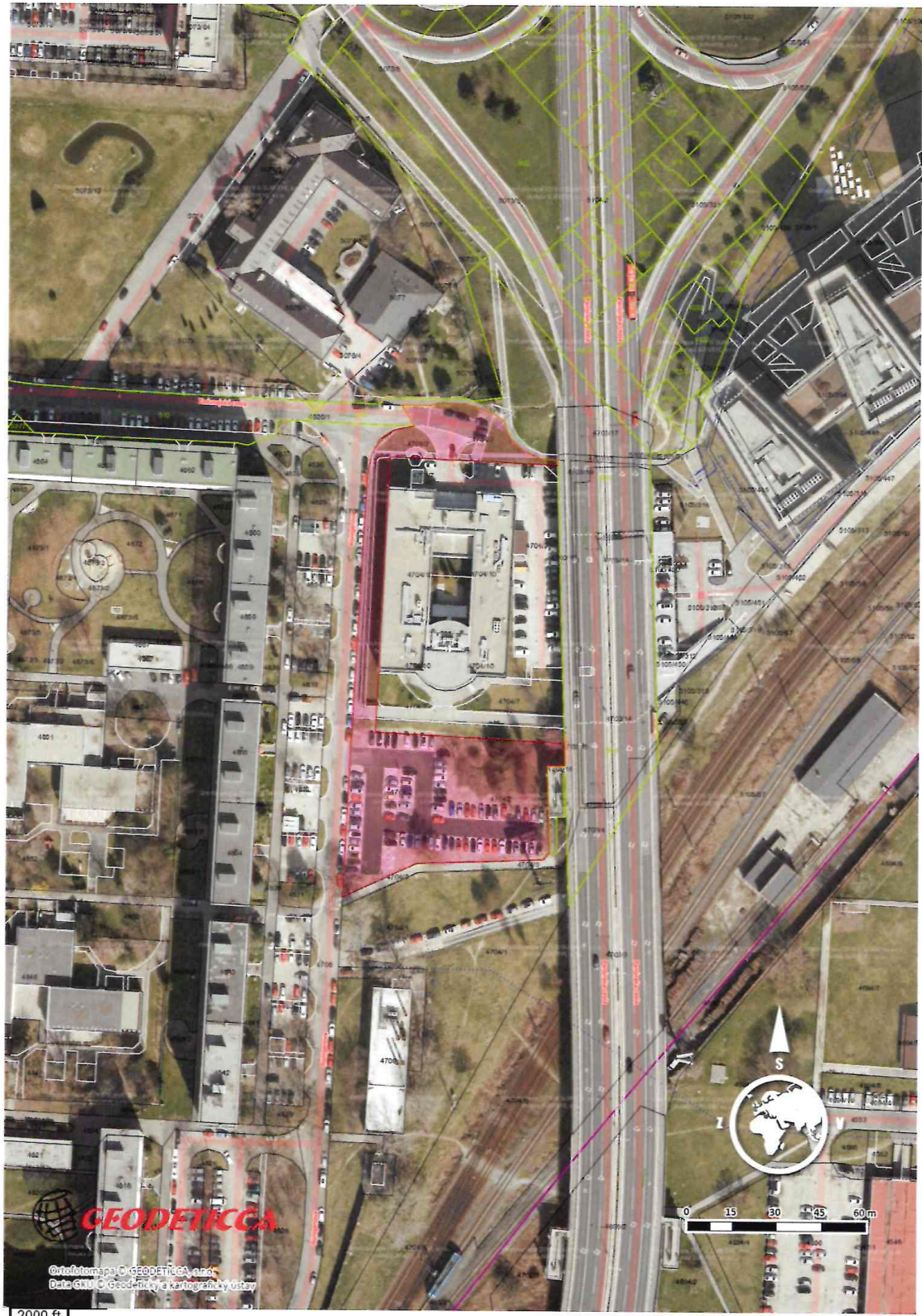
Materiál sa predkladá na základe spoločných rokovaní starostu mestskej časti a zástupcov hlavného mesta SR Bratislavy.







parc. c. 4704/1



parc. č. 4704/2