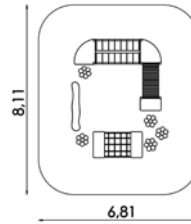


ŠPECIFIKÁCIA HERNÝCH PRVKOV

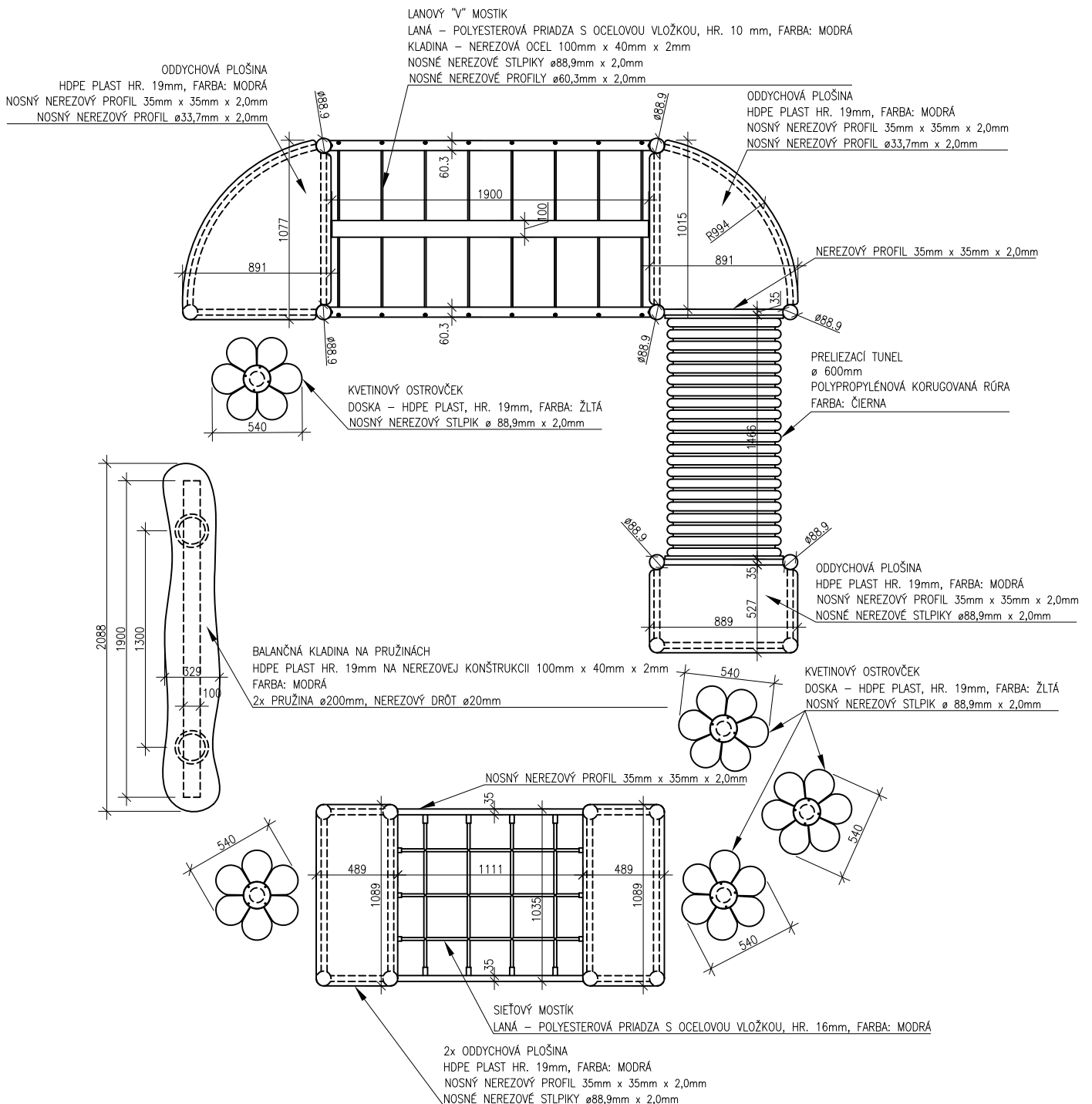
ZOSTAVA BALANČNÁ DRÁHA

MIN.DOPADOVÁ PLOCHA:	53,0 m ²
VÝŠKA PÁDU:	1,00 m
VEKOVÁ SKUPINA:	2+
ROZMERY:	4,09 x 1,06 x 5,08 m
CERTIFIKÁT ZHODY S NORMOU:	EN 1176-1, EN 1176-6



ZOSTAVA BALANČNÁ DRÁHA JE ZLOŽENÁ Z NIEKOLKÝCH HERNÝCH PRVKOV. NA ZOSTAVE SA NACHÁDZAJÚ – PRELIEZACÍ TUNEL, LANOVÝ "V" MOSTÍK, BALANČNÁ KLADINA NA PRUŽINÁCH A DVE PLOŠINY SPOJENÉ SIEŤOU. VŠETKO JE VHODNE DOPLNENÉ PLOŠINAMI A KVETINKAMI Z PLASTU, KTORÉ UMOŽNIA DEŤOM POBEHOVAŤ ZOSTAVOU V UZAVRETOM TVARE DOKOLA BEZ DOTYKU SO ZEMOU A TÝM ROZVÍJAŤ SVOJU OBRATNOSŤ, ROVNOVÁHU A PRESNOSŤ POHYBU. ZOSTAVA JE VĎAKA SVOJEJ VÝŠKE PÁDU VHODNÁ AJ PRE MENŠIE DEŤI.

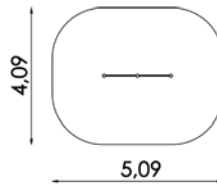
PRE ZABEZPEČENIE TRVÁCNOSTI A ODOLNOSTI HERNÝCH PRVKOV SÚ TIETO NAVRHNUTÉ Z ODOLNEJ NEREZOVEJ KONŠTRUKCIE, FAREBNÝCH HDPE DOSIEK, S POUŽITÍM SPOJOVACIEHO MATERIÁLU Z NEREZOVEJ OCELE. VŠETKY LANÁ SÚ S OCELOVOU VLOŽKOU – 6 OCELOVÝCH PRAMENOV OPLETENÝCH POLYESTEROVOU PRIADZOU S VYSOKOU ODOLNOSŤOU PROTI ODERU, FAREBNÁ STÁLOSŤ A ODOLNOSŤ PROTI UV ŽIARENIU.



ŠPECIFIKÁCIA HERNÝCH PRVKOV

HRAZDA

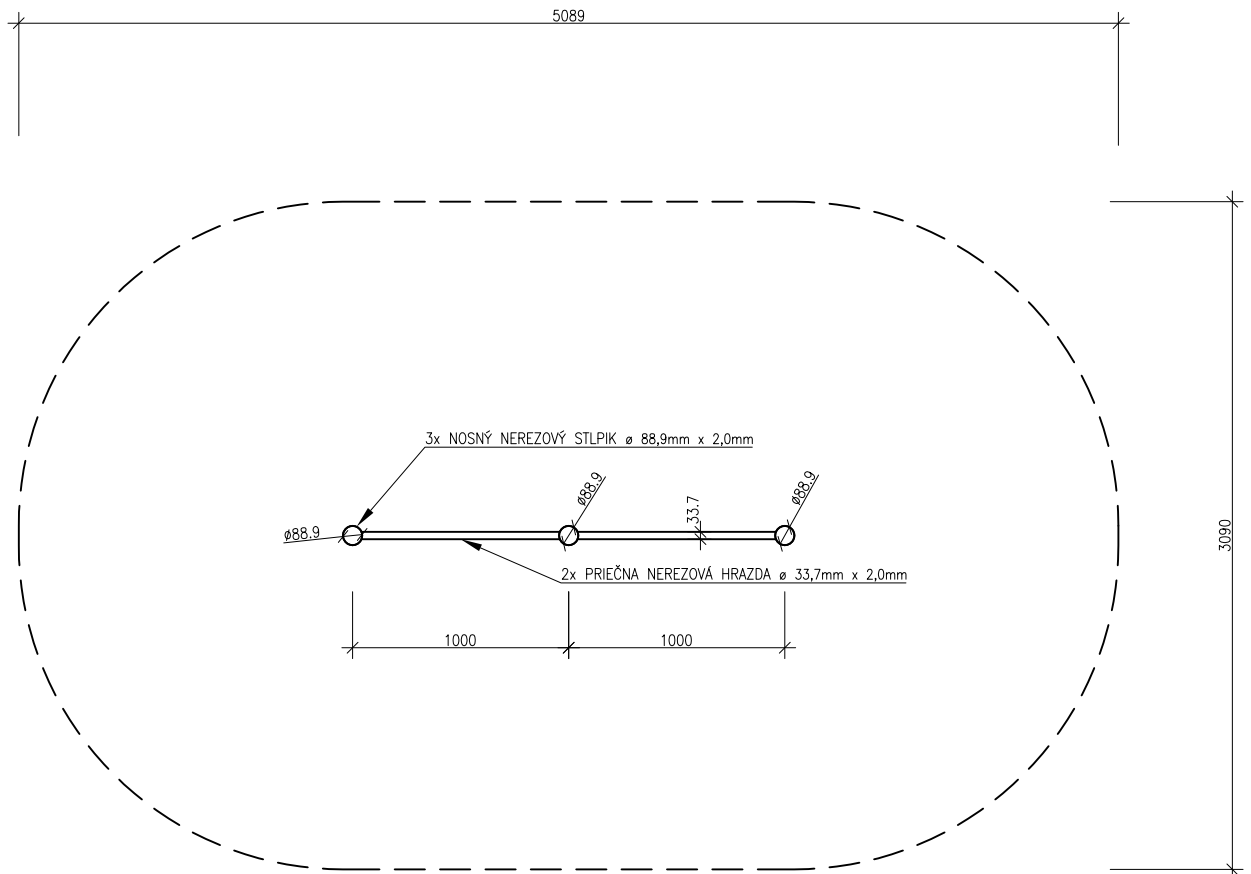
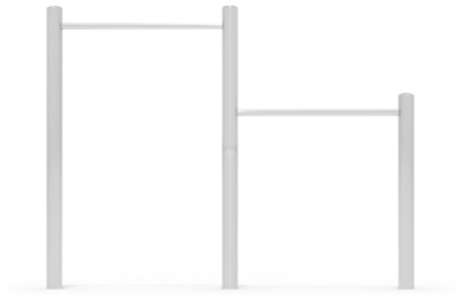
MIN.DOPADOVÁ PLOCHA:	14,0 m ²
VÝŠKA PÁDU:	1,50 m
VEKOVÁ SKUPINA:	3+
ROZMERY:	2,10 x 1,60 x 0,10 m
CERTIFIKÁT ZHODY S NORMOU:	EN 1176-1



PEVNÁ A MASÍVNA HRAZDA Z NEREZU SO STOJKAMI Z NEREZOVEJ OCELE, ROVNAKO AJ HRAZDY SÚ Z NEREZU A SÚ UMIESTNENÉ V DVOCH VÝŠKACH.

PRI MONTÁŽI A KOTVENÍ DODÁVATEĽ ZABEZPEČÍ DÔSLEDNÉ UKOTVENIE, ABY SA HRAZDA POUŽÍVANÍM NEROZKÝVALA.

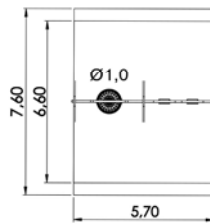
PRE ZABEZPEČENIE TRVÁCNOSTI A ODOLNOSTI HERNÝCH PRVKOV SÚ TIETO NAVRHNUTÉ Z ODOLNEJ NEREZOVEJ KONŠTRUKCIE S POUŽITÍM SPOJOVACIEHO MATERIÁLU Z NEREZOVEJ OCELE.



ŠPECIFIKÁCIA HERNÝCH PRVKOV

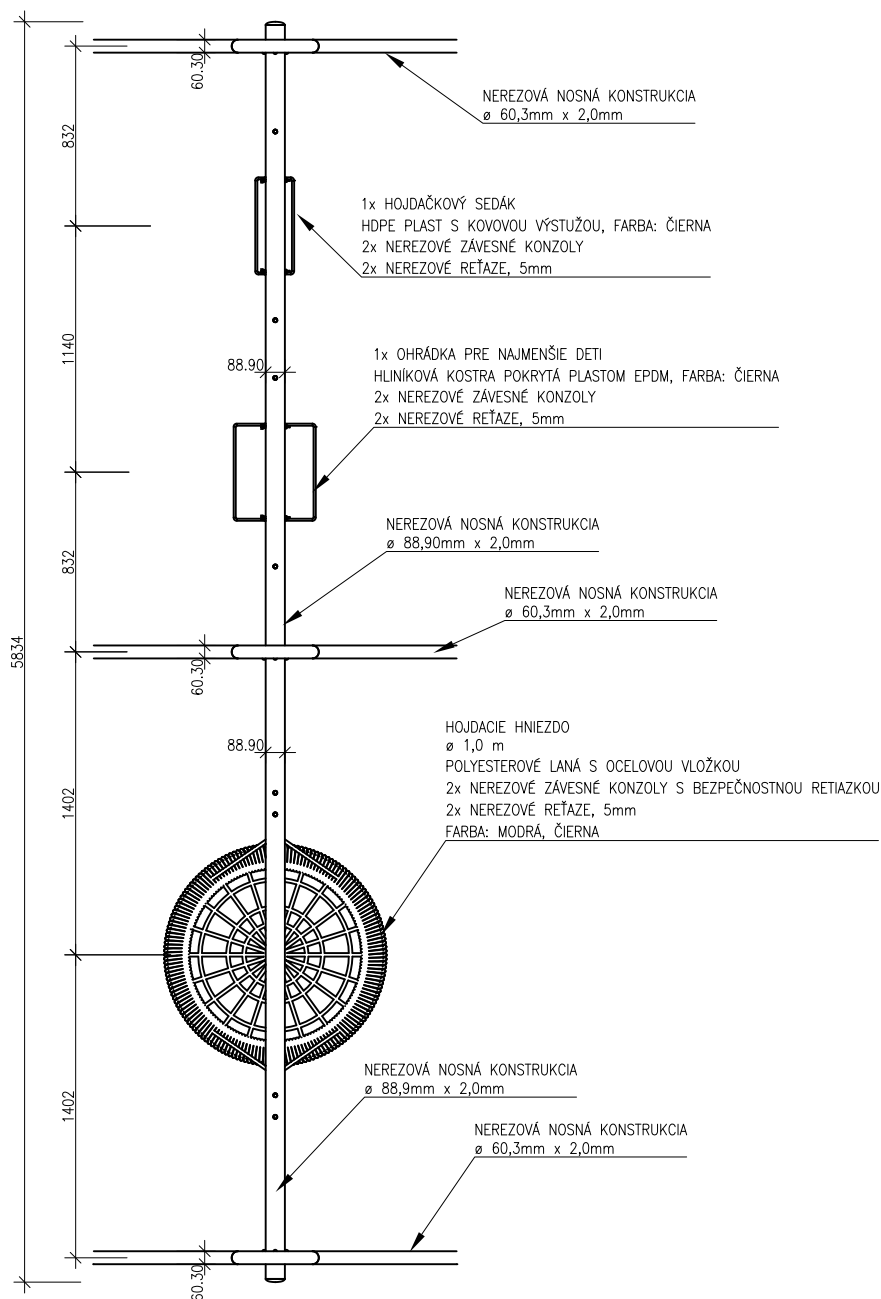
TROJHOJDAČKA S HNIEZDOM

MIN.DOPADOVÁ PLOCHA:	43,0 m ²
VÝŠKA PÁDU:	1,30 m
VEKOVÁ SKUPINA:	3+
ROZMERY:	5,83 x 2,43 x 1,74 m
CERTIFIKÁT ZHODY S NORMOU:	EN 1176-1 , EN 1176-2



TROJHOJDAČKA MÁ MASÍVNU KONŠTRUKCIU Z NEREZU. NA NEJ JE NA NEREZOVÝCH REŤAZIACH ZAVESENÝ JEDEN HOJDAČKOVÝ SEDÁK Z HDPE S KOVOVOU VÝSTUŽOU A JEDEN DETSKÝ HOJDAČKOVÝ SEDÁK – OHRÁDKA Z HLINÍKOVEJ KOSTRY POKRYTEJ PLASTOM EPDM VHODNÝ PRE DETI OD 1 ROKA. KONŠTRUKCIA JE ROZŠÍRENÁ EŠTE O TRETÍU HOJDAČKU HNIEZDO PRIEMERU 1,0m. TOTO HNIEZDO JE VYROBENÉ Z ODOLNÝCH POLYESTEROVÝCH LÁN S OCELOVOU VÝSTUŽOU, KTORÉ ZABEZPEČIA DOBRÚ ŽIVOTNOSŤ HNIEZDA A JEHO ODOLNOSŤ VOČI VANDALOM.

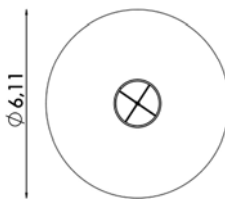
PRE ZABEZPEČENIE TRVÁCNOSTI A ODOLNOSTI HERNÝCH PRVKOV SÚ TIETO NAVRHNUTÉ Z ODOLNEJ NEREZOVEJ KONŠTRUKCIE S POUŽITÍM SPOJOVACIEHO MATERIÁLU Z NEREZOVEJ OCELE. VŠETKY LANÁ SÚ PRIEMERU 16mm S OCELOVOU VLOŽKOU – 6 OCELOVÝCH PRAMEŇOV OPLETENÝCH POLYESTEROVOU PRIADZOU S VYSOKOU ODOLNOSŤOU PROTI ODERU, FAREBNÁ STÁLOSŤ A ODOLNOSŤ PROTI UV ŽIARENIU.



ŠPECIFIKÁCIA HERNÝCH PRVKOV

KOLOTOČ NA STÁTIE

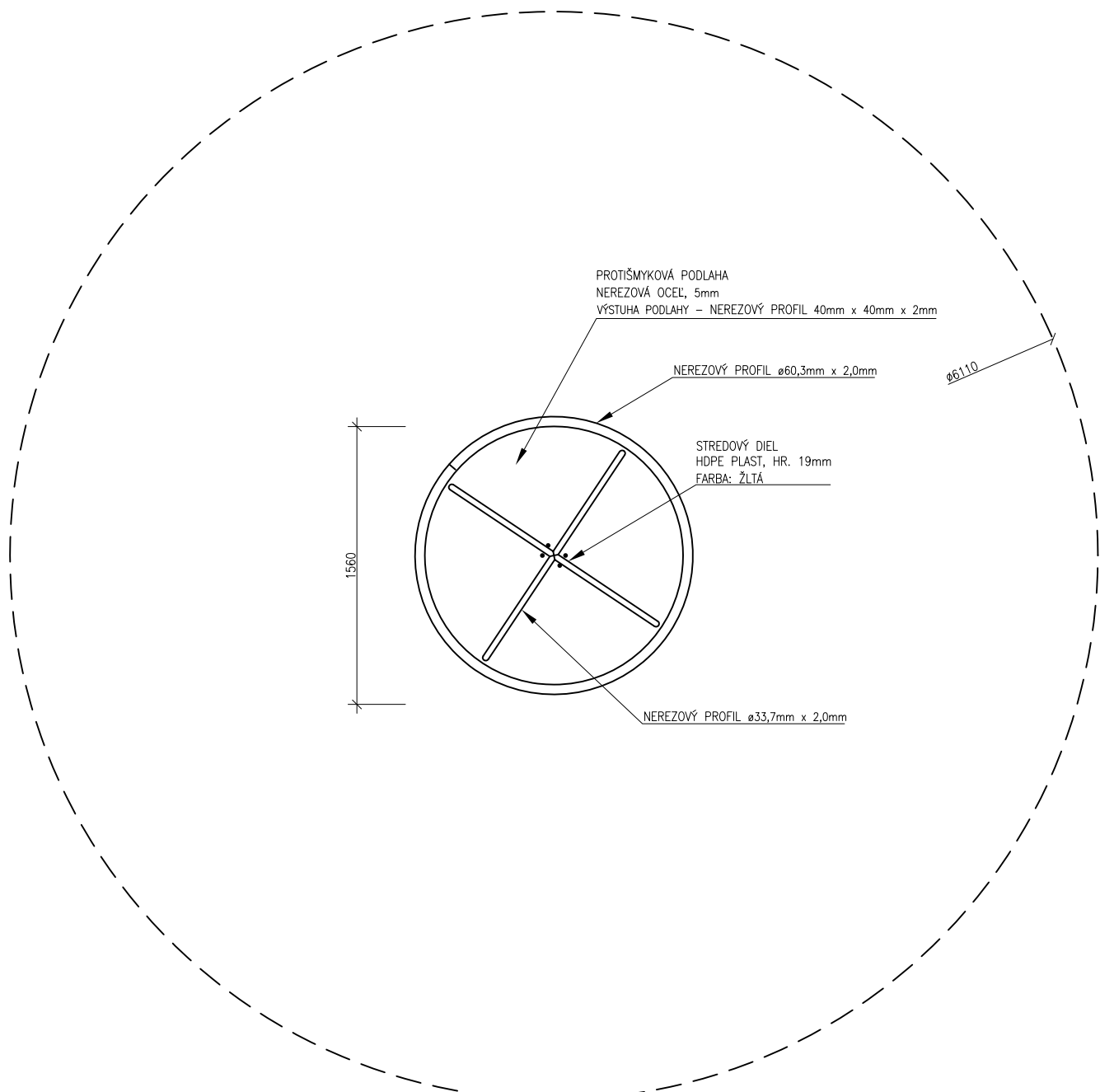
MIN.DOPADOVÁ PLOCHA:	23,4 m ²
VÝŠKA PÁDU:	0,60 m
VEKOVÁ SKUPINA:	3+
ROZMERY:	1,56 x 0,84 x 1,56 m
CERTIFIKÁT ZHODY S NORMOU:	EN 1176-1 , EN 1176-5



KOLOTOČ NA STÁTIE URČENÝ AŽ PRE ŠEŠŤ DETÍ. JE ZLOŽENÝ Z ODOLNEJ A MASÍVNEJ NEREZOVEJ KONŠTRUKCIE, STRED KOLOTOČA JE Z HDPE PLASTU V ZAUJIMAVOM DIZAJNE, PODLAHA KOLOTOČA JE ZO SILNÉHO PROTIŠMYKOVÉHO NEREZOVEHO PLECHU.

PRE LAHKÉ TOČENIE KOLOTOČA JE POTREBNÉ RAZ ROČNE PREMAZAŤ LOŽISKÁ.


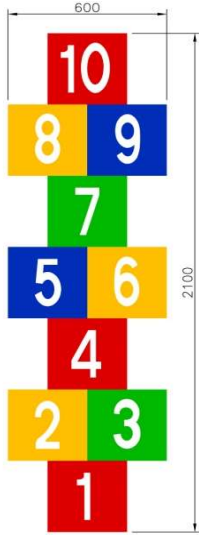
PRE ZABEZPEČENIE TRVÁCNOTI A ODOLNOSTI HERNÝCH PRVKOV SÚ TIETO NAVRHNUTÉ Z ODOLNEJ NEREZOVEJ KONŠTRUKCIE, FAREBNÝCH HDPE DOSIEK, S POUŽITÍM SPOJOVACIEHO MATERIÁLU Z NEREZOVEJ OCELE.



ŠPECIFIKÁCIA HRAVÉ ZNAČENIA

Názov prvku	označenie prvku	alternatívne označenie	alternatívne označenie
The Calculating Caterpillar	908549		
Vyobrazenie prvku			
Popis			
Termoplastické dekoračné natavovacie značenia v rôznych vzoroch a farbách.			
Funkcie			
Hra na pevnom povrchu s použitím permanentných termoplastických značení. Skákacia húsenička s číslicami od 1 - 20 - pre jeden a viacero hráčov.			
Vekové určenie	-	Základné rozmery	5,1 x 1,74 m
Bezpečnostná zóna min.	-	Výmera bezpečnostnej zóny	-
Kritická výška pádu	-		
Materiál			
termoplast:	Termoplastický plochý materiál v rôznych farbách a vzoroch šetrný k životnému prostrediu bez obsahu jedovatých kovov. UV stabilný s dlhou životnosťou.		
Montáž a spôsob osadenia do terénu			
montáž:	Pevný povrch (asfalt, betón, dlažba...) sa očistí, vymeria sa plocha pre termoplastické "nálepky", valčekom naniesie lepidlo a rozložia jednotlivé vzory. Následne sa horákom termoplast zapečie do podkladu, čím sa s ním dokonalo spojí na dlhé roky.		
Normy			

ŠPECIFIKÁCIA HRAVÉ ZNAČENIA

Názov prvku	označenie prvku	alternatívne označenie	alternatívne označenie
Hopscotch 2100 x 600 mm	959094		
Vyobrazenie prvku			
			
Popis			
Termoplastické dekoračné natavovacie značenia v rôznych vzoroch a farbách.			
Funkcie			
Hra na pevnom povrchu s použitím permanentných termoplastických značení. Skákacia škôlka - pre jeden a viacero hráčov.			
Vekové určenie	-	Základné rozmery	0,6 x 2,1 m
Bezpečnostná zóna min.	-	Výmera bezpečnostnej zóny	-
Kritická výška pádu	-		
Materiál			
termoplast:	Termoplastický plochý materiál v rôznych farbách a vzoroch šetrný k životnému prostrediu bez obsahu jedovatých kovov. UV stabilný s dlhou životnosťou.		
Montáž a spôsob osadenia do terénu			
montáž:	Pevný povrch (asfalt, betón, dlažba...) sa očistí, vymeria sa plocha pre termoplastické "nálepky", valčekom naniesie lepidlo a rozložia jednotlivé vzory. Následne sa horákom termoplast zapečie do podkladu, čím sa s ním dokonalo spojí na dlhé roky.		
Normy			

ŠPECIFIKÁCIA HRAVÉ ZNAČENIA

Názov prvku	označenie prvku	alternatívne označenie	alternatívne označenie
Twister	970347		
Vyobrazenie prvku			
Popis			
termoplastické dekoračné natavovacie značenia v rôznych vzoroch a farbách			
Funkcie			
hra na pevnom povrchu s použitím permanentných termoplastických značení hra twister - pre viacero hráčov			
Vekové určenie	-	Základné rozmery	1,8x2,2m
Bezpečnostná zóna min.	-	Výmera bezpečnostnej zóny	-
Kritická výška pádu	-		
Materiál			
termoplast:	termoplastický plochý materiál v rôznych farbách a vzoroch šetrný k životnému prostrediu bez obsahu jedovatých kovov. UV stabilný s dlhou životnosťou.		
Montáž a spôsob osadenia do terénu			
montáž:	pevný povrch (asfalt, betón, dlažba...) sa očistí, vymeria plocha pre termoplastické "nálepky", valčekom naniesie lepidlo a rozložia jednotlivé vzory. Následne sa horákom termoplast zapečie do podkladu, čím sa s ním dokonalo spojí na dlhé roky.		
Normy			

ŠPECIFIKÁCIA HRAVÉ ZNAČENIA

Názov prvku	označenie prvku	alternatívne označenie	alternatívne označenie
Labyrinth	956631		
Vyobrazenie prvku			
Popis			
Termoplastické dekoračné natavovacie značenia v rôznych vzoroch a farbách.			
Funkcie			
Hra na pevnom povrchu s použitím permanentných termoplastických značení. Zábavný labyrinth - pre jeden a viacero hráčov.			
Vekové určenie	-	Základné rozmery	4,0 x 4,088 m
Bezpečnostná zóna min.	-	Výmera bezpečnostnej zóny	-
Kritická výška pádu	-		
Materiál			
termoplast:	Termoplastický plochý materiál v rôznych farbách a vzoroch šetrný k životnému prostrediu bez obsahu jedovatých kovov. UV stabilný s dlhou životnosťou.		
Montáž a spôsob osadenia do terénu			
montáž:	Pevný povrch (asfalt, betón, dlažba...) sa očistí, vymeria sa plocha pre termoplastické "nálepky", valčekom naniesie lepidlo a rozložia jednotlivé vzory. Následne sa horákom termoplast zapečie do podkladu, čím sa s ním dokonalo spojí na dlhé roky.		
Normy			

ŠPECIFIKÁCIA DROBNEJ ARCHITEKTÚRY

PARKOVÁ LAVIČKA

ROZMERY:

1850 x 645 x 810 mm

KONŠTRUKCIA:

HLINIKOVÁ ZLIATINA VYROBENÁ Z MATERIÁLU ALMG3, KTORÝ JE VHDNÝ PRE EXTERIÉR, OTRÝSKANÁ NEREZOVÝM GRANULÁTOM, KTORÝ ZAMEDZUJE TVORENIU KORÓZIE NA POVRCHU HLINÍKOVÉHO ODLIATKU, DOPLNENÁ VRSTVOU PRÁŠKOVÉHO VYPALOVANÉHO LAKU

SEDADLO A OPERADLO:

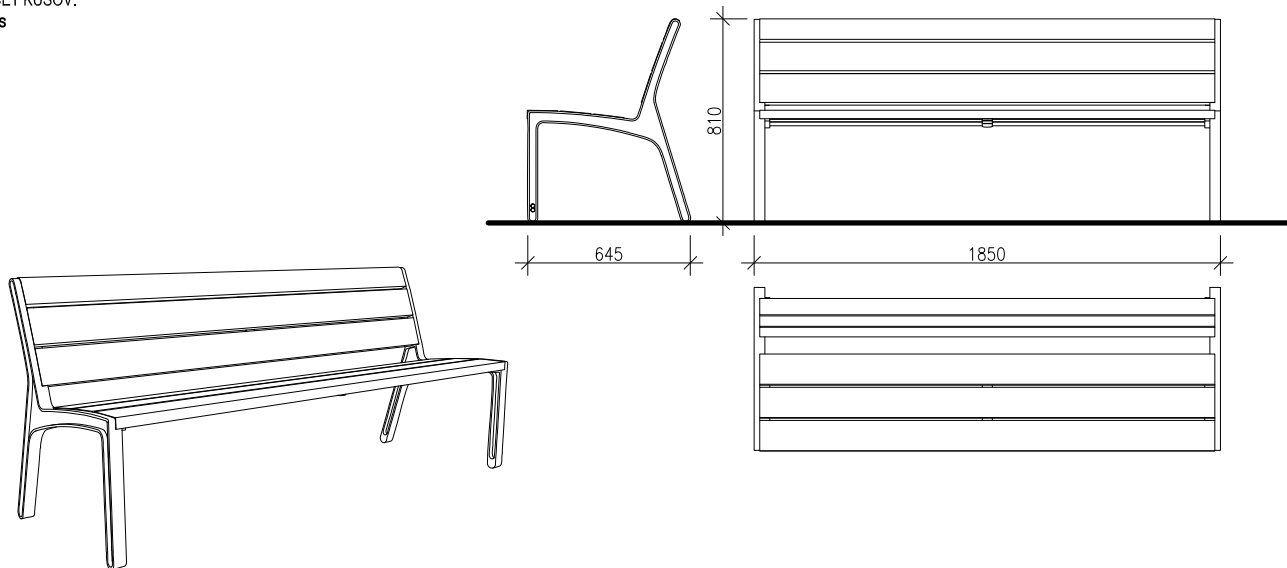
TROPICKÉ DREVO BEZ POVRCHOVEJ ÚPRAVY, VYSOKO ODOLNÉ VOČI HNILOBE, PLESNIAM, HUBÁM A HMYZU, VYSOKÁ ODOLNOSŤ VOČI VANDALIZMU – HUSTOTA 890KG/M3 SŤAŽUJE VYTVORENIU VRYPOV A ZÁSEKOV

SPÔSOB ZAKLADANIA:

CHEMICKÁ KOTVA 4x M8x165mm, MONTÁŽ A SPODNÁ STAVBA JE SÚČASŤOU DODÁVKY VÝROBKU

POČET KUSOV:

7 ks



PARKOVÁ DVOJLAVIČKA

ROZMERY:

3050 x 645 x 810 mm

KONŠTRUKCIA:

HLINIKOVÁ ZLIATINA VYROBENÁ Z MATERIÁLU ALMG3, KTORÝ JE VHDNÝ PRE EXTERIÉR, OTRÝSKANÁ NEREZOVÝM GRANULÁTOM, KTORÝ ZAMEDZUJE TVORENIU KORÓZIE NA POVRCHU HLINÍKOVÉHO ODLIATKU, DOPLNENÁ VRSTVOU PRÁŠKOVÉHO VYPALOVANÉHO LAKU

SEDADLO A OPERADLO:

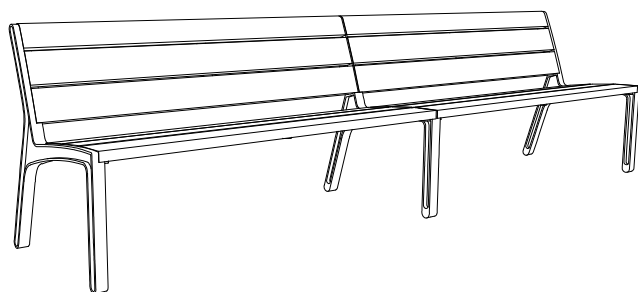
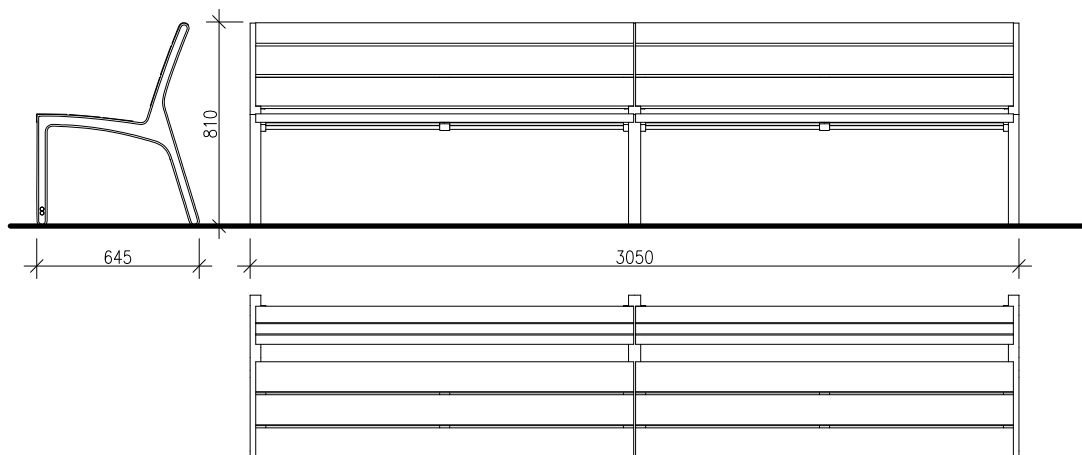
TROPICKÉ DREVO BEZ POVRCHOVEJ ÚPRAVY, VYSOKO ODOLNÉ VOČI HNILOBE, PLESNIAM, HUBÁM A HMYZU, VYSOKÁ ODOLNOSŤ VOČI VANDALIZMU – HUSTOTA 890KG/M3 SŤAŽUJE VYTVORENIU VRYPOV A ZÁSEKOV

SPÔSOB ZAKLADANIA:

CHEMICKÁ KOTVA 6x M8x165mm, MONTÁŽ A SPODNÁ STAVBA JE SÚČASŤOU DODÁVKY VÝROBKU

POČET KUSOV:

1 ks



ŠPECIFIKÁCIA DROBNEJ ARCHITEKTÚRY

ODPADKOVÝ KÔŠ

ROZMERY:

390 x 390 x 940 mm, objem 55 l

KONŠTRUKCIA:

OCELOVÁ KONŠTRUKCIA OPATRENÁ OCHRANNOU VRSTVOU ZINKU A PRÁŠKOVÝM VYPALOVANÝM LAKOM, OPLÁŠTENIE TROPICKÝM DREVOM BEZ POVRCHOVEJ ÚPRAVY,

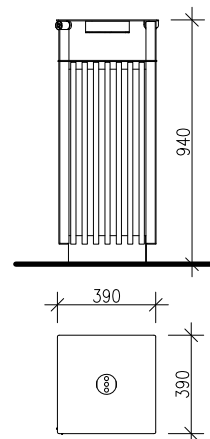
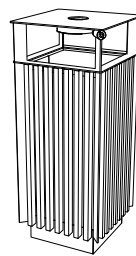
SO STRIEŠKOU, S POPOLNÍKOM

SPÔSOB ZAKLADANIA:

CHEMICKÁ KOTVA 4x M10x200mm, MONTÁŽ A SPODNÁ STAVBA JE SÚČASŤOU DODÁVKY VÝROBKU

POČET KUSOV:

2 ks



INFORMAČNÁ TABUĽA

ROZMERY:

500 x 40 x 1800 mm

POTREBNÁ PLOCHA:

500 x 100 mm

KONŠTRUKCIA:

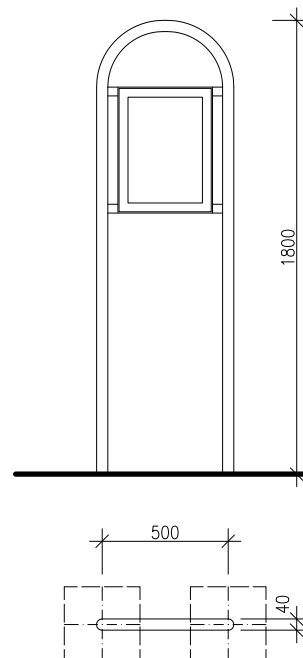
OCELOVÁ KONŠTRUKCIA OPATRENÁ OCHRANNOU VRSTVOU ZINKU

SPÔSOB ZAKLADANIA:

ZÁKLADOVÁ PÄTKA 2x 300x300x500mm, MONTÁŽ A SPODNÁ STAVBA JE SÚČASŤOU DODÁVKY VÝROBKU

POČET KUSOV:

1 ks



STOJAN NA BICYKLE, 4 STÁTIA

ROZMERY:

1065 x 520 x 450 mm

KONŠTRUKCIA:

OCELOVÁ KONŠTRUKCIA OPATRENÁ OCHRANNOU VRSTVOU ZINKU

SPÔSOB ZAKLADANIA:

KOTVIACA SKRUTKA 4ks M10x170mm

POČET KUSOV:

2 ks

