

## LEGENDA BÚRACÍCH PRÁČ

Označenie	Popis búracích prác
01	KOMPLETNÉ ODSTRÁNENIE ŽELZOBETÓNOVÉHO STĽPA
02	ODSTRÁNENIE KONŠTRUKCIE ŽELEZOBETÓNOVEJ STENY DO VÝŠKY, VIĎ. VÝKRES
03	KOMPLETNÉ ODSTRÁNENIE ŽELZOBETÓNOVEJ DOSKY
04	KOMPLETNÉ ODSTRÁNENIE ŽELZOBETÓNOVÉHO PRIEVLAKU

## LEGENDA MATERIÁLOV



EXISTUJÚCE ŽELEZOBETÓNOVÉ KONŠTRUKCIE



EXISTUJÚCE BETÓNOVÉ KONŠTRUKCIE



BÚRANÉ KONŠTRUKCIE




BÚRACIE PRÁČE

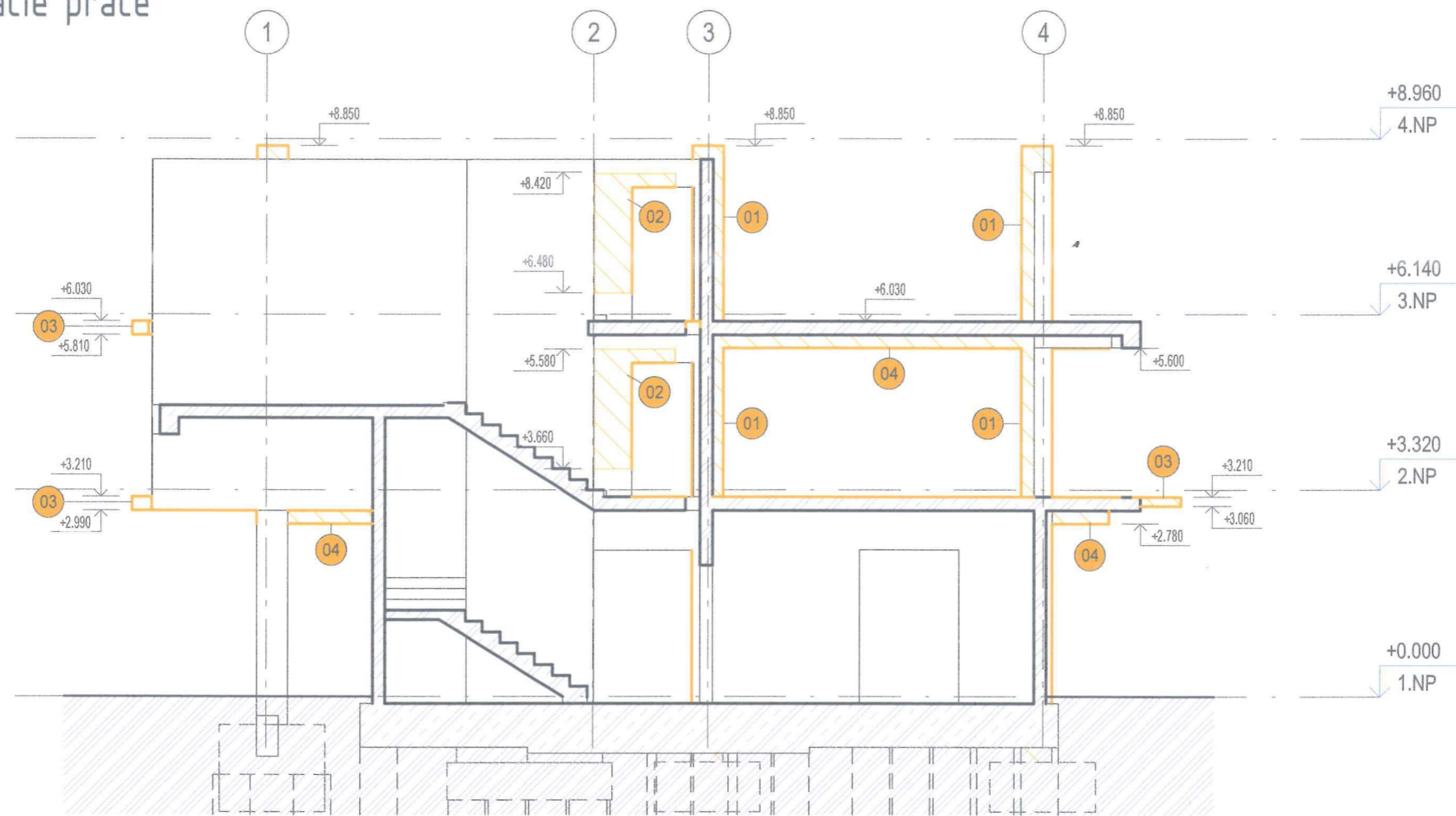
## POZNÁMKY

- PRED REALIZÁCIOU BÚRACÍCH PRÁČ TREBA PRESNE PREMERAŤ ROZMERY PODĽA PROJEKTU PRIAMO NA STAVBE
- PROJEKTANT NENESIE ŽIADNU ZODPOVEDNOSŤ ZA ZMENY USKUTOČNENÉ BEZ JEHO PÍSOVNÉHO SÚHLASU
- ZHOTOVITEĽ JE POVINNÝ O PRÍPADNÝCH ZISTENÝCH CHYBÁCH V DOKUMENTÁCIÍ NEODKLADNE INFORMOVAŤ PROJEKTANTA!
- PRÍPADNÉ ODCHÝLKY OD PROJEKTOVEJ DOKUMENTÁCIE ZISTENÉ NA STAVBE KONZULTOVAŤ S PROJEKTANTOM
- VŠETKY STAVEBNÉ ÚPRAVY PREVIESŤ PO ODSÚHLASENÍ PROJEKTANTOM STATIKY A HIP
- PRI BÚRACÍCH PRÁČACH TREBA DODRŽIAVAŤ VŠETKY PREDPISY BOZP

±0,000 = 134.50 m.n.m.

VYPRACOVAL:	Ing. Zoltán Ravasz, Ing. Jozef Pokorný	<div style="font-size: 48px; font-weight: bold; color: blue;">4</div> <div style="text-align: right; margin-top: 10px;">pečiatka</div> 		
ZODPOVEDNÝ PROJEKTANT:	Ing. Ľubomír Olah			
INVESTOR:	SUBCENTRO s.r.o. , Pri starom letisku 17, 831 07 Bratislava			
HIP:	Ing. arch. Juraj Duška			
KONTROLOVAL	Ing. arch. Veronika Pálová			
MIESTO STAVBY:	Bratislava V. Jasovská ul. , KÚ: Petržalka, Parc.č: 2464/3, 2464/87, 2464/86, 2466/5, 2468/2, 2466/2, 2466/3			
NÁZOV STAVBY:	<b>NOVÉ DOMINO</b>	STUPEŇ:	DODATOČNÉ POVOLENIE ZMENY STAVBY PRED DOKONČENÍM	
PROFESIA:	ASR	DÁTUM:	12/2021	
OBSAH VÝKRESU:	<b>REZ A-A, B-B - BÚRACIE PRÁČE - Objekt C</b>	FORMÁT:	MIERKA:	Č. VÝKRESU:
		3x4	1 : 100	<b>C04</b>

# Rez A-A Búracie práce



# Rez B-B Búracie práce

