

# ARCHITEKTONICKÁ SITUÁCIA SO 101 - 602 C3 BYTOVÝ DOM HÁLOVA

NÁZOV STAVBY:  
Bytový dom Hálova

ČASŤ:  
Architektúra

MIESTO STAVBY:  
Hálova ulica  
821 01 Bratislava

STUPEŇ:  
Projekt pre územné rozhodnutie

INVESTOR VÝSTAVBY:  
ISBD SK, družstvo  
Blumentálska 12, 811 07 Bratislava

DÁTUM:  
08/2022  
Rev. 12/2022

PROBATOR S.R.O.  
Rezodová 25A, 821 01 Bratislava

FORMÁT:  
420x297

AUTORI:  
Kuklica Smerek architekti, s.r.o.  
Košická 50, 82108 Bratislava

MIERKA:  
1:300

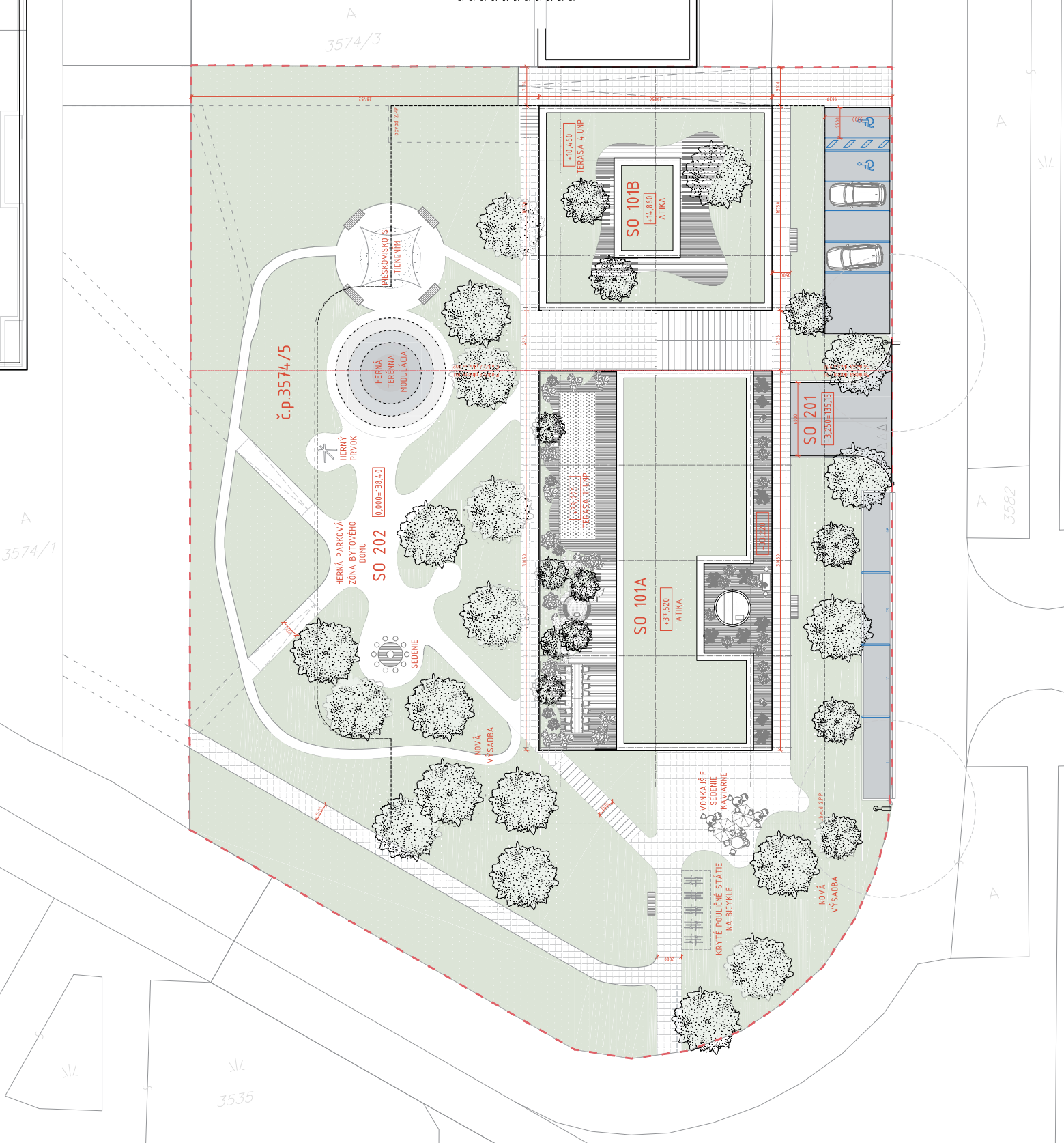
Ing.arch. Peter Kuklica, Ing. arch.  
Martin Smerek, Ing.arch. Katarína  
Siváková, Mgr.art. Ing. arch. Juraj  
Hubinský

SEVER:  
+

NULA:  
0,000 = 138,40 m.n.m (Bpv)

- TRÁVNATÁ PLOCHA
- ZATRAVNŔOVACIE TVÁRNICE
- BETÓNOVÁ DLAŽBA
- PIESKOVISKO
- MLÁTŔOVÝ CHODNÍK
- NOVÁ VÝSADBA

- 50 101A BYTŔOVÝ DOM HÁLOVA - BLOK A
- 50 101B BYTŔOVÝ DOM HÁLOVA - BLOK B
- 50 201 SPEVNENÉ PLOCHY A KOMUNIKÁCIE
- 50 202 SADOVÉ A TERÉNNÉ ÚPRAVY
- 50 301 VODOVODNÁ PRÍPOJKA
- 50 302 KANALIZAČNÁ PRÍPOJKA
- 50 303 DAŽOVÁ KANALIZÁCIA A VSAK
- 50 401 PRÍPOJKA ELEKTRO (NN)
- 50 501 PRELOŽKA PRÍPOJKY PLYNU
- 50 601 PRELOŽKA VO
- 50 602 PRÍPOJKA DÁTA



3574/1

3535

3574/3

3574/4

3582

3570