

oddelenie  
referát správy nehnuteľností

## Aktualizácia žiadosti o obecný byt č. MZ .....

### 1. Žiadateľ o byt

Meno a priezvisko

Rodné priezvisko

Mail

Telefón

Dátum narodenia

Rodinný stav

### 2. Žiadosť o byt (zdôvodnenie žiadosti)

.....  
.....  
.....  
.....  
.....  
.....  
.....  
.....  
.....  
.....  
.....  
.....

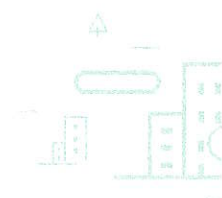
### 3. Osoby posudzované v žiadosti a ich vzťah k žiadateľovi (manžel/ka, druh/družka, syn, dcéra a pod.)

Meno a priezvisko

dátum narodenia

vzťah

.....  
.....  
.....



oddelenie  
referát správy nehnuteľností

---

#### 4. Adresa trvalého pobytu (podľa OP)

Ulica ..... číslo domu ..... číslo bytu .....

PSC ..... Mesto .....

Právny vzťah k bytu v mieste trvalého pobytu - **potvrdí správca** - žiadateľ je:

1. vlastník
2. nájomca
3. člen domácnosti
4. nie je v byte evidovaný
5. členov domácnosti neevidujeme menovite

.....  
**Pečiatka a podpis správcu bytu /  
vlastníka bytu**

---

#### 5. Adresa prechodného pobytu / Korešpondenčná adresa

Ulica ..... číslo domu ..... číslo bytu .....

PSC ..... Mesto .....

Bytové pomery v mieste prechodného pobytu (uviest' právny vzťah k bytu):

.....

#### 6. Potvrdenie zamestnávateľa

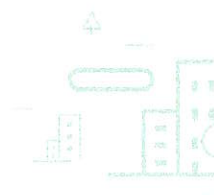
Názov a adresa zamestnávateľa .....

Pracovný pomer uzatvorený od ..... na dobu a) neurčitú  
b) určitú do .....

Čistý mesačný príjem žiadateľa .....

.....

**Pečiatka a podpis zamestnávateľa**



oddelenie  
referát správy nehnuteľností

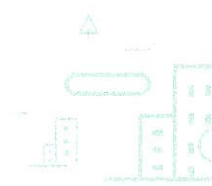
---

Osobné údaje dotknutých osôb sa spracúvajú v súlade s NARIADENÍM EURÓPSKEHO PARLAMENTU A RADY (EÚ) 2016/679 z 27. apríla 2016 o ochrane fyzických osôb pri spracúvaní osobných údajov a o voľnom pohybe takýchto údajov, ktorým sa zrušuje smernica 95/46/ES (všeobecné nariadenie o ochrane údajov) a so zákonom č. 18/2018 Z. z. o ochrane osobných údajov a o zmene a doplnení niektorých zákonov.

Informácie o spracúvaní osobných údajov prevádzkovateľom sú vám plne k dispozícii na webovom sídle <https://www.petrzalka.sk/ochranaudajov/>, ako aj vo fyzickej podobe v sídle a na všetkých kontaktných miestach prevádzkovateľa.

Dátum .....

Podpis žiadateľa .....



## Čestné vyhlásenie

Podpísaný/á/:

Meno a priezvisko..... stav .....

Miesto narodenia..... rod. číslo.....

podľa OP trvalo bytom

.....

### čestne vyhlasujem

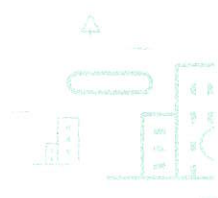
1. že som nikdy nebol(a) a nie som nájomcom, spoločným nájomcom bytu v obecnom, družstevnom alebo štátnom vlastníctve,
2. že som nikdy nebol(a) a nie som vlastníkom ani podielovým vlastníkom bytu, bytového domu, rodinného domu, inej nehnuteľnosti určenej na bývanie ani chaty celoročne obývateľnej,
3. mám už podanú žiadosť o byt (uviest' kde a odkedy, pod akým číslom)

.....

4. že som si vedomý (á) následkov pri uvedení nepravdivých alebo neúplných údajov.

V ..... dátum .....

vlastnoručný podpis .....



## Informácia pre žiadateľa o nájom obecného bytu

Žiadateľ o nájom bytu v mestskej časti Bratislava-Petržalka musí spĺňať podmienky pre zaevidovanie žiadosti o nájom bytu definované vo VZN hl. m. SR Bratislavy č. 15/2023 z 23.11.2023 o nájme bytov, s účinnosťou od 01.09.2024, ktoré sú zverejnené na [www.petrzalka.sk/oblasti/bytova-politika/](http://www.petrzalka.sk/oblasti/bytova-politika/).

### Žiadateľ o nájom bytu okrem tlačiva Žiadosti o byt a Čestného vyhlásenia doloží:

- bytové pomery žiadateľa z miesta trvalého bydliska, potvrdené správcovskou firmou (bod 4.)
- výpis z listu vlastníctva z miesta trvalého pobytu,
- potvrdenie o všetkých trvalých a prechodných pobytoch – vystaví Ohlasovňa pobytu, prízemie MiÚ,
- doklad o čistom mesačnom príjme za posledných 12 kalendárnych mesiacov (originál potvrdenia o príjme od zamestnávateľa, potvrdenie Sociálnej poisťovne o výške priznaných dávok – invalidný dôchodok, vdovský dôchodok, sirotský dôchodok, materská, výživné a pod., alebo fotokópia daňového priznania za predchádzajúci kalendárny rok spolu s potvrdením o podaní daňového priznania, atď.),
- ak žiadateľ býva v prenajatom byte (ubytovni a pod.), doloží kópiu zmluvy o nájme bytu alebo zmluvu o podnájme,
- ak je žiadateľ ženatý/vydatá - kópiu sobášneho listu,
- ak je žiadateľ rozvedený/á - kópiu právoplatného rozsudku o rozvoде,
- ak je žiadateľ vdova/vdovec - kópiu úmrtného listu manžela/ky,
- ak má žiadateľ deti - kópie rodných listov detí, potvrdenie Úradu práce, sociálnych vecí a rodiny o výške prídavku na deti, rodičovského príspevku, potvrdenie o návšteve školy detí,
- originál čestného vyhlásenia o tom, že žiadatelia, ktorí nie sú manželmi, si žiadosť podávajú spoločne ako jednu žiadosť,
- doklad o výživnom – kópiu právoplatného rozsudku alebo čestné vyhlásenie rodičov dieťaťa, že jeden z rodičov na výživné dieťaťa prispieva mesačne xx € a druhý rodič výživné v uvedenej sume dostáva,
- iné osobitné doklady súvisiace so žiadosťou.

