



JUDr. Ing. PhDr. Juraj Mravec, PhD, MBA  
mravecjuro2014@gmail.com

Váš list číslo / zo dňa

Naše číslo  
10781/2025//42841

Vybavuje/telefón/e-mail  
Mgr. Slovák Peter  
peter.slovak@petrzalka.sk

Bratislava  
24.10.2025

VEC

**Interpelácia - odpoveď**

Na základe Vašej interpelácie prijatej dňa 25.09.2025 týkajúcej sa autobusov, mikrobusev, minibusov, ktoré má Mestská časť Bratislava-Petržalka vo vlastníctve Vám poskytujeme požadované informácie na Vaše otázky:

1. Aký je presný počet autobusov, mikrobusev, minibusov vo vlastníctve Mestskej časti Bratislava-Petržalka, aká je ich továrenská značka, typ, EVČ, VIN, rok výroby, koľko miestne vozidlá sú, prípadne prosím o zaslanie veľkých technických preukazov od jednotlivých uvedených vozidiel,
2. Za aké kúpne ceny a k akému dňu, roku boli jednotlivé vozidlá kúpené,
3. Z akého dôvodu kúpila Mestská časť viac autobusov, mikrobusev, minibusov,
4. Aké bolo ich doterajšie plánované využívanie, (prosím detailnejšie rozpísať) pri každom autobuse,
5. Koľko krát boli autobusy doposiaľ prenajaté a celkovo sa aké sumy z nájmov autobusov prijali,
6. Ako sa darí naplňať predpokladaný-stanovený cieľ využívania autobusov, mikrobusev, minibusov, poprosím konkrétne uviesť pri každom vozidle každý deň za mesiac august a september 2025 (prípadne aj za dlhšie obdobie) deklarováním kompletných výjazdov – jázd, trás a času aj s popisom (cieľom) jazdy,
7. Poprosím uviesť pri jednotlivých autobusoch ich denné percentuálne vyťaženie, napr. počas pracovného času koľko hodín, minút denne sú využívané/nevyužívané, a to za jednotlivé mesiace roka 2025,
8. Aké boli na vozidlách opravy, kedy, v akých sumách a ktorý dodávateľ práce vykonal,
9. Koľko stál polep fólií týchto vozidiel, pri každom vozidle uviesť sumu, mesiac a rok vykonania prác a ako sa vyberal dodávateľ tejto služby a aké boli cenové ponuky dodávateľov, kt. neuspeli.
10. Vykonal sa viac krát opakovane polep týchto autobusov a z akých dôvodov a aká bola cena týchto prác,
11. Koľko ubehnutých km mali autobusy, mikrobusev, minibusy v čase nákupu,
12. Koľko ubehnutých km majú autobusy, mikrobusev, minibusy k dnešnému dňu,







13. Majú tieto autobusy, mikrobuses, minibusy GPS a ak majú prosím o zaslanie výstupov za mesiac august, ako aj september 2025,
14. Ktorý zamestnanec uvedené vozidlá šoféruje a či má všetky platné oprávnenia uvedené vozidlá šoférovať,
15. Aké oprávnenie požaduje Mestská časť Bratislava-Petržalka od konkrétneho zamestnanca na vedenie jednotlivých autobusov, koľko vodičov oprávnených viesť tieto autobusy má MČ Petržalka v pracovnom pomere,
16. Prosím o doloženie príslušných oprávnení šoférov viesť vozidlá tohto typu (osobné údaje prosím neuvádzať) a do akého dátumu majú platné oprávnenie (psychologické, zdravotné, školenia a ďalšie)
17. Prosím o priloženie protokolov o emisnej a technickej kontrole týchto autobusov z ktorých vyplýva, že ku dňu interpelácie majú platnú emisnú a technickú kontrolu,
18. Prosím uviesť kompletne výdaje (najmä nákup autobusov, servis, oprava, náhradné diely, reklamný polep) aj s rozpisom jednotlivých položiek za jednotlivé ako aj všetky autobusy, mikrobuses, minibusy, ktoré má mestská časť Bratislava-Petržalka kúpené,
19. Prosím o doloženie aktuálnych fotografií týchto autobusov, tak aby bol zachytený kompletne vonkajšok (okrem strechy a podvozku) ale aj interiér, aspoň po 10 ks z každého autobusu,
20. Uvedte aké sú možnosti pre efektívnejšie využívanie autobusov vo vlastníctve mestskej časti Bratislava-Petržalka,
21. Uvedte aké je predpokladaná návratnosť a životnosť (v rokoch) autobusov MČ Bratislava-Petržalka, vrátane opráv, servisov a ďalších výdavkov v porovnaní s komerčnými prenájmi autobusov.

K Vašej interpelácii uvádzam nasledovné :

Odpovede k otázkam č. 1, 2, 11, 12, 18 sú spracované v prehľadnej tabuľke, ktorá tvorí Prílohu č. 1 tohto listu.

Tabuľka obsahuje podrobné údaje o autobusoch, mikrobusesoch a minibusoch vo vlastníctve Mestskej časti Bratislava-Petržalka, vrátane:

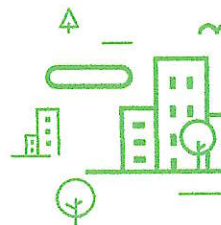
- továrenskej značky, typu, evidenčného čísla vozidla (EVČ), identifikačného čísla vozidla (VIN), roku výroby a počtu miest na sedenie,
- dátumu obstarania a kúpnej ceny jednotlivých vozidiel,
- počtu najazdených kilometrov v čase nákupu a k aktuálnemu dňu,

Údaje sú spracované na základe evidencie vozidiel vedenej v interných informačných systémoch Mestskej časti Bratislava-Petržalka.

3. Mestská časť Bratislava-Petržalka zakúpila viaceré autobusy, mikrobusesy a minibusy z dôvodu zabezpečenia hospodárneho, efektívneho a plynulého výkonu svojich samosprávnych a prenesených kompetencií, ako aj potrieb organizácií v jej zriaďovateľskej pôsobnosti.

Cieľom obstarania týchto vozidiel bolo:

- zabezpečiť prepravu detí a žiakov materských a základných škôl,
- umožniť prepravu seniorov, občanov so zníženou mobilitou a iných skupín obyvateľov pri komunitných a sociálnych aktivitách,
- zefektívniť výkon pracovných činností zamestnancov mestskej časti pri plnení služobných a prevádzkových úloh,
- investícia do vlastného vozového parku je ekonomicky výhodnejšia pri pravidelnej prevádzke pre zadefinované účely (preprava detí a seniorov), pretože umožňuje dlhodobú optimalizáciu nákladov oproti opakovaným prenájomom autobusov od komerčných poskytovateľov,







- možnosť flexibilného plánovania trás a harmonogramov,
- nižšie jednotkové náklady na prepravu osôb v dlhodobom horizonte,
- lepšia kontrola nad technickým stavom vozidiel a bezpečnosťou prepravovaných osôb.

Nákup vozidiel bol realizovaný v súlade so zásadami hospodárnosti, efektívnosti a účelnosti využívania verejných prostriedkov a schváleným rozpočtom mestskej časti.

4. Mestská časť Bratislava-Petržalka v súlade s potrebami obyvateľov a zariadení vo svojej pôsobnosti prevádzkuje tri autobusy, ktoré sú využívané najmä na zabezpečenie prepravy detí, žiakov základných a materských škôl a seniorov z denných centier, pričom dôraz sa kladie na bezpečnosť, spoľahlivosť a hospodárnosť prevádzky.

Prehľad vozového parku a jeho plánovaného využívania:

1. Autobus s kapacitou 53 miest
  - využíva sa najmä na dlhšie trasy mimo územia mestskej časti, napríklad na školy v prírode, výlety a spoločenské podujatia organizované mestskou časťou alebo jej zariadeniami,
  - autobus je určený pre väčšie skupiny osôb a používa sa tiež pri spoločných akciách viacerých škôl alebo denných centier,
  - je vybavený prepravným a bezpečnostným štandardom vhodným pre diaľkové jazdy.
2. Dva mikrobuses s kapacitou 28 + 2 miest
  - tieto vozidlá sa využívajú na kratšie a stredne dlhé trasy, predovšetkým v rámci územia Mestskej časti Bratislava-Petržalka a v rámci hlavného mesta SR Bratislavy,
  - slúžia na kyvadlovú dopravu medzi školami, dennými centrami a miestami organizovaných podujatí,
  - používajú sa aj pri zabezpečení dopravy pre menšie skupiny detí alebo seniorov na kultúrne, spoločenské a športové akcie,
  - v prípade potreby a vyššej prepravnej kapacity sú oba mikrobuses nasadzované súčasne, čím sa zabezpečuje efektívne pokrytie prepravných požiadaviek.

Plánované využívanie autobusov vychádza z potrieb školských a sociálnych zariadení mestskej časti a zároveň z dlhodobého cieľa zabezpečiť dostupnú a bezpečnú prepravu pre deti a seniorov, ako aj podporu komunitných aktivít.

5. Autobusy boli doposiaľ prenášané v obmedzenom rozsahu, a to prevažne pre potreby organizácií v zriaďovateľskej pôsobnosti mestskej časti alebo pre komunitné a spoločenské podujatia organizované mestskou časťou.

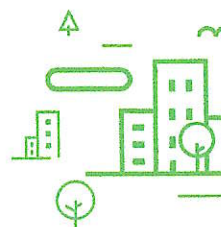
Prehľad o počte prenájmov a o celkovej výške prijatých finančných prostriedkov z nájmu autobusov je uvedený v Prílohe č. 1 tohto listu.

6. Mestská časť Bratislava-Petržalka priebežne sleduje a vyhodnocuje využívanie svojho vozového parku s cieľom naplňať stanovený zámer – zabezpečiť efektívnu, bezpečnú a hospodárnu prepravu detí z materských a základných škôl, ako aj seniorov z denných centier.

Na účely evidencie, plánovania a koordinácie jazd využíva mestská časť zdieľaný rezervačný systém – Google kalendár, do ktorého majú prístup poverení zamestnanci jednotlivých organizačných zložiek a zariadení mestskej časti (školy, denné centrá, materské školy). Tento systém umožňuje transparentné plánovanie jazd, priebežné sledovanie obsadenosti vozidiel a optimalizáciu prepravy podľa aktuálnych potrieb.

Vyhodnotenie plnenia cieľa za mesiace august a september 2025:

- V uvedenom období boli všetky tri vozidlá (1 autobus s kapacitou 53 miest a 2 mikrobuses s kapacitou 28 + 2 miest) využívané v obmedzenom rozsahu, a to najmä z dôvodu letných školských prázdnin a následného začiatku školského roka, keď je počet plánovaných jazd tradične nižší.







- Napriek tomu boli vozidlá nasadzované na jednorazové prepravy detí na letné tábory, školské výlety a podujatia organizované mestskou časťou, ako aj na prepravu seniorov z denných centier na rekreačné a spoločenské aktivity.

Prehľad všetkých uskutočnených jazd, trás, cieľov a časov výjazdov za obdobie august – september 2025 je uvedený v Prílohe č. 2, ktorá obsahuje:

- dátum a čas výjazdu,
- označenie vozidla,
- trasu jazdy,
- cieľ jazdy (účel prepravy),
- dĺžku trasy a čas trvania jazdy.

Na základe uvedených údajov možno konštatovať, že stanovený cieľ využívania autobusov a mikrobusev je dlhodobu napĺňaný, vozidlá sú využívané pravidelne a účelne, pričom ich prevádzka prispieva k zabezpečeniu dostupnej a bezpečnej dopravy pre obyvateľov mestskej časti.

7. Vozidlá – autobusy, mikrobusey a minibusy – sú vybavené GPS zariadeniami napojenými na systém Webdispečing. Výstupy zo systému za mesiace august a september 2025 sú spracované a tvoria Prílohu č. 3. tohto listu. Uvedené informácie majú informatívny charakter a môžu sa mierne líšiť v závislosti od aktuálnych prevádzkových a organizačných podmienok počas sledovaného obdobia.

8. Mestská časť Bratislava-Petržalka zabezpečuje pravidelnú údržbu a opravy svojho vozového parku v súlade s platnými právnymi predpismi, internými smernicami a odporúčaniami výrobcov vozidiel. Opravy a servisné úkony sa vykonávajú priebežne podľa potreby, a to najmä na základe výsledkov pravidelných technických kontrol (STK, EK), bežnej prevádzkovej údržby alebo vzniknutých porúch.

Prehľad všetkých vykonaných opráv na jednotlivých vozidlách, vrátane dátumu vykonania opravy, popisu vykonaných prác, výšky finančných nákladov a identifikácie dodávateľa, je uvedený v Prílohe č. 4. Z uvedených údajov vyplýva, že opravy boli realizované v súlade so zásadami efektívneho a hospodárneho nakladania s verejnými prostriedkami, pričom sa využívali zmluvní alebo overení dodávateľia servisných služieb. Mestská časť priebežne sleduje technický stav vozidiel, eviduje všetky servisné zásahy a vedie podrobnú dokumentáciu o finančných výdavkoch spojených s opravami a údržbou. Tieto údaje slúžia ako podklad pre plánovanie budúcich servisných intervalov a rozpočtových opatrení.

9. Na polep autobusov vo vlastníctve Mestskej časti Bratislava-Petržalka bolo celkovo vynaložených 10 454,40 eur s DPH, pričom:

- na polep autobusu značky IRISBUS bolo investovaných 3 960 eur s DPH,
- na polep dvoch autobusov značky Isuzu bolo investovaných 6 494,40 eur s DPH.

Grafický návrh polepu bol vypracovaný a prispôsobený konkrétnym vozidlám zamestnancami referátu komunikácie po dôkladnom vymieraní vozidiel na mieste.

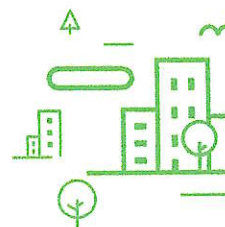
Termíny realizácie prác:

- polep autobusu značky Irisbus – máj 2023,
- polep dvoch autobusov značky Isuzu – jún 2025.

Spôsob výberu dodávateľa:

Dodávateľ služby bol vybraný na základe prieskumu trhu, ktorý bol realizovaný vyhľadaním potenciálnych dodávateľov prostredníctvom internetu a zohľadnením predošlých pozitívnych skúseností s realizátormi podobných zákaziek.

V prípade autobusu IRISBUS bola realizácia zabezpečená spoločnosťou Belicaprint, pričom boli oslovené minimálne tri subjekty, ktoré sa zaoberajú polepom vozidiel. Cenové ponuky od neúspešných dodávateľov sa v tomto prípade nezachovali.







V prípade dvoch autobusov značky Isuzu boli oslovené tri spoločnosti – Belicaprint (na dopyt nereagovala), Imagewell a AG Print. Spoločnosť AG Print predložila nižšiu cenovú ponuku ako spoločnosť Imagewell, vrátane zľavy vo výške 10 %.

**10.** Polep autobusov vo vlastníctve Mestskej časti Bratislava-Petržalka bol zrealizovaný len raz. Opakované polepy vykonané neboli, nakoľko aktuálne aplikované fólie majú záručnú dobu 7 až 10 rokov, ktorá pokrýva bežné prevádzkové obdobie a zaručuje dlhodobú trvácnosť a kvalitu grafického vyhotovenia

**13.** Mestská časť disponuje systémom Webdispečing, ktorý sa využíva na sledovanie prevádzky služobných vozidiel. Systém Webdispečing umožňuje sledovať prevádzku vozidiel prostredníctvom údajov o pohybe, spotrebe paliva a polohe. Výstupy z Webdispečing systému za obdobie august, september sú súčasťou tohto listu ako Príloha č. 5.

**14.** Vozidlá vo vlastníctve Mestskej časti Bratislava-Petržalka obsluhujú výlučne zamestnanci mestskej časti, ktorí sú poverení vedením motorových vozidiel v rámci výkonu svojich pracovných úloh. Všetci poverení zamestnanci disponujú platnými vodičskými oprávneniami zodpovedajúcimi kategórii jednotlivých vozidiel a zároveň absolvovali predpísané školenia bezpečnosti a ochrany zdravia pri práci (BOZP), ako aj školenia zamerané na vedenie služobných motorových vozidiel. Z dôvodu ochrany osobných údajov podľa nariadenia Európskeho parlamentu a Rady (EÚ) 2016/679 (GDPR) a zákona č. 18/2018 Z. z. o ochrane osobných údajov, konkrétne mená vodičov nie je možné uvádzať ani poskytovať tretím osobám bez právneho dôvodu.

**15.** Vodič autobusu musí disponovať platným vodičským oprávnením skupiny D alebo D1, prípadne kombináciou s oprávnením skupiny C alebo C+E, ak ide o vodiča, ktorý vedie autobus s prívesom. Podmienky a rozsah oprávnení vodičov stanovuje zákon č. 8/2009 Z. z. o cestnej premávke. Vodič autobusu je teda oprávnený viesť vozidlo len po predložení platného vodičského preukazu príslušnej skupiny, kvalifikačnej karty vodiča, karta vodiča – tachograf a potvrdenia o zdravotnej a psychickej spôsobilosti.

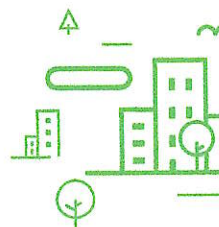
**16.** V súlade s požiadavkami platnej legislatívy a internými predpismi Mestskej časti Bratislava-Petržalka sú všetci vodiči zamestnaní v pracovnom pomere držiteľmi príslušných oprávnení na vedenie motorových vozidiel. Pre každého vodiča sú vedené evidencie o platnosti vodičských oprávnení, zdravotnej spôsobilosti, psychologickom vyšetrení a absolvovaných odborných školeniach. Prehľad oprávnení a dátumy platnosti sú uvedené v tabuľke, ktorá je súčasťou Prílohy č. 1.

**17.** Ku dňu podania interpelácie majú všetky vozidlá – autobus (53 miest) a dva mikrobusey (28 + 2 miesta) – platnú technickú aj emisnú kontrolu v súlade s platnými právnymi predpismi. Na preukázanie tejto skutočnosti Mestská časť Bratislava-Petržalka dokladá osvedčenia o technickej a emisnej kontrole jednotlivých vozidiel, z ktorých sú zrejmé všetky podstatné údaje, a to:

- identifikácia vozidla,
- dátum vykonania technickej a emisnej kontroly,
- dátum platnosti kontrol,
- výsledok kontroly.

V záujme ochrany osobných údajov a bezpečnostných prvkov sú priložené osvedčenia uvedené bez podpisov a pečiatok, pričom obsahujú všetky relevantné informácie potvrdzujúce ich platnosť. Osvedčenia sú súčasťou Prílohy č. 6.

**18.** Podrobný prehľad všetkých uvedených položiek je spracovaný v Prílohe č. 1 a Prílohe č. 4, ktoré obsahujú jednotlivé položky rozdelené podľa typu vozidla a druhu nákladu. Z predložených údajov vyplýva, že mestská časť zabezpečuje riadnu evidenciu všetkých výdavkov spojených s prevádzkou vozidiel v súlade s ustanoveniami zákona a interných smerníc mestskej časti týkajúcich sa hospodárneho a efektívneho nakladania s majetkom. Mestská časť priebežne







vyhodnocuje ekonomickú efektívnosť prevádzky jednotlivých vozidiel a získané údaje využíva pri plánovaní rozpočtu a pri príprave servisných a prevádzkových zmlúv na nasledujúce obdobia.

**19.** V súlade so žiadosťou o poskytnutie informácie Mestská časť Bratislava-Petržalka predkladá aktuálnu fotodokumentáciu všetkých autobusov, mikrobusev a minibusov, ktoré má vo svojom vlastníctve.

Fotodokumentácia bola vyhotovená v mesiaci október 2025 a zachytáva:

- kompletný vonkajší vzhľad vozidiel (z prednej, zadnej a bočných strán),
- interiér vozidiel, vrátane priestoru pre cestujúcich, sedadiel, vodičského pracoviska a vybavenia kabíny.

Z každého vozidla bolo zhotovených minimálne 10 fotografií, pričom fotodokumentácia slúži na preukázanie aktuálneho technického a vizuálneho stavu vozidiel. Fotografie sú priložené v samostatnej zložke označenej ako Príloha č. 7, ktorá obsahuje:

- Autobus (53 miest) – 10 ks fotografií,
- Mikrobuse č. 1 (28 + 2 miesta) – 10 ks fotografií,
- Mikrobuse č. 2 (28 + 2 miesta) – 10 ks fotografií.

Fotodokumentácia bola vyhotovená pracovníkmi mestskej časti a je vedená v evidencii oddelenia správy verejných priestranstiev.

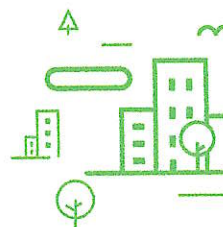
**20.** Mestská časť Bratislava-Petržalka využíva autobusový vozový park primárne na bezpečnú a pravidelnú prepravu detí z materských a základných škôl a seniorov z denných centier. V záujme efektívnejšieho využívania týchto autobusov sú identifikované nasledujúce možnosti:

- plánovanie trás a časov odvozov na základe počtu prepravovaných osôb a konkrétnych potrieb MŠ, ZŠ a denných centier, s cieľom minimalizovať prázdne jazdy,
- flexibilné prispôsobenie harmonogramu podľa školského roka, prázdnin a špeciálnych podujatí, aby sa maximalizovalo využitie vozidiel,
- zavedenie systémov sledovania polohy vozidiel a evidencie využitia autobusov na konkrétne jazdy,
- pravidelná údržba vozidiel s cieľom minimalizovať neplánované prestoje a predĺžiť životnosť autobusov,
- školenia vodičov zamerané na bezpečnú prepravu detí a seniorov, ekonomickú jazdu a zvládanie špecifických situácií pri preprave zraniteľných skupín.

**21.** Autobusy vo vlastníctve Mestskej časti Bratislava-Petržalka sú prevádzkované predovšetkým na účely bezpečnej prepravy detí z materských a základných škôl a seniorov z denných centier. V súvislosti s investíciou do vozového parku a jeho prevádzkovými nákladmi sa uvádzajú nasledovné predpoklady:

- pri správnej údržbe a pravidelných servisných zásahoch sa predpokladaná životnosť autobusov pohybuje v rozmedzí 10 až 15 rokov, v závislosti od intenzity používania, typu vozidla a prevádzkových podmienok,
- súčasťou životnosti sú pravidelné technické kontroly, servisné prehliadky, opravy pohonných jednotiek a prevádzkových systémov, ako aj údržba karosérie a interiéru.
- náklady na opravy a servis sú plánované ako súčasť ročného rozpočtu, pričom sa zohľadňuje frekvencia jazd, vek vozidiel a odborné odporúčania výrobcov.
- výdavky zahŕňajú: bežný servis, náhradné diely, pneumatiky, palivo, poisťovacie a administratívne náklady, ako aj prípadné neočakávané opravy.

Čo sa týka porovnania s komerčnými prenájmami autobusov, MČ Bratislava-Petržalka nemá k dispozícii relevantné údaje, ktoré by umožnili objektívne vyhodnotiť ekonomickú efektívnosť a návratnosť investície vlastného vozového parku v porovnaní s komerčnými poskytovateľmi. Z tohto dôvodu nie je možné v súčasnosti poskytnúť porovnanie nákladov ani odhad návratnosti vo vzťahu k prenájomu autobusov tretími stranami.



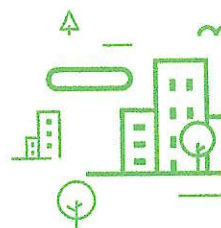




S pozdravom

Ján Hrčka  
starosta

- Príloha č. 1 – Tabuľka prehľadu identifikačných údajov a výdavkov na vozidlá
  - Tabuľka prehľadu výjazdov vozidiel
  - Tabuľka prehľad oprávnení vodičov autobusov
- Príloha č. 2 – Tabuľka jázd
- Príloha č. 3 – Tabuľka percentuálneho využitia autobusov
- Príloha č. 4 – Tabuľka opráv autobusov
- Príloha č. 5 – Výstupy za mesiace august, september
- Príloha č. 6 – Osvedčenia o kontrole TK a EK
- Príloha č. 7 – Fotodokumentácia autobusov





PRÍLOHA č. 1

ODPOVEĎ NA OTÁZKU č. 1, 2, 11,12,18

POČET	Tovar značka	Typ	EVČ	VIN	Rok výroby	Počet miest	Kúpna cena	dátum kúpy	Km v čase nadobudnutia	Km v súčasnosti 30.09.2025	Servis - STK, EK, myto,...	Oprava - dodávateľský	Náhradné diely	Reklamný polep	Výdaje spolu
1	IRISBUS	AXER	BT283EP	VNEC610745M009477	2005	53	36 000,00 €	21.12.2021	477436	510819,39	2 341,61 €	12 033,30 €	15 406,07 €	3 960,00 €	69 740,98 €
2	ISUZU	NOVO ULTRA S 801	AA0977E	NNAM00T11N02000423	2014	28+2 osôb	79 950,00 €	06.02.2025	192535	193209,25	1 029,05 €	1 895,65 €	376,29 €	3 247,20 €	86 498,19 €
3	ISUZU	NOVO	AA469TP	NNAM00T11ND2000180	2013	28+2 osôb	48 438,69 €	06.02.2025	258161	259153,26	594,24 €	602,92 €	285,45 €	3 247,20 €	53 168,50 €
SPOLU za všetky autobusy							164 388,69 €				3 964,90 €	14 531,87 €	16 067,81 €	10 454,40 €	209 407,67 €

ODPOVEĎ NA OTÁZKU č. 5

ROK	Výjazdy za rok	ZŠ		MŠ		Denné centrá		Podnikateľská činnosť		Poslanecká priorita		Celkom v EUR	
		výjazdov	EUR	výjazdov	EUR	výjazdov	EUR	výjazdov	EUR s DPH	výjazdov	EUR		
2023	58	37	13 576,26	8	1 396,80	5	3 068,05	8	1 936,99			19 978,10	
2024	59	15	5 594,18	26	5 201,96	5	3 071,49	11	5 386,45	2	1 733,22	20 987,30	
2025	50	8	2 938,46	29	5 596,31	10	5 489,91	3	1 898,47			15 923,15	
SPOLU	167	60	22 108,90	63	12 195,07	20	11 629,45	22	9 221,91			56 888,55	

ODPOVEĎ NA OTÁZKU č. 16

vodičský preukaz	platnosť			školenie vodičov konané dňa	číslo preukazu o absolvovaní porcieň	platnosť	
	vod.preuk.	zdravotná spôsobilosť	psychotesty ku KKV			karta KKV	KARTA VODIČA - tachograf
AM,B1,B,C1,C,D 1,D,BE,C1E,D1E, DE,T	01.4.2033 C,D - 19.4.2028	24.04.2028	19.04.2028	16.01.2025	931	10.07.2028	27.03.2029
B1,B,C1,C,D1,D, BE,C1E,CE,D1E, DE,T	06.09.2038	06.09.2028	06.09.2028	03.02.2025	929	01.01.2028	22.02.2026
AM,B1,B,C1,C,D 1,D,BE,T	17.01.2038 C,D - 8.2.2027	03.11.2027	08.02.2027	17.01.2025	860	10.03.2028	25.04.2028
AM,A1,A2,A31, B,C1,C,D1,D1,BE ,D1E,D,D1E,DE,T	06.07.2038 C,D - 8.2.2027	14.09.2027	08.02.2027	17.01.2025	848	02.02.2028	26.01.2029



# PRÍLOHA č. 2

BT283EP											AA469TP											AA097ZE											
											28+2 os.											27+2 os.											
dátum	deň	cieľ	žiadateľ	Autobus OSVP	Autobus OSVP	Autobus OSVP	čas	km	čas	hod.	dátum	deň	cieľ	žiadateľ	Autobus OSVP	Autobus OSVP	Autobus OSVP	čas	km	čas	hod.	dátum	deň	cieľ	žiadateľ	Autobus OSVP	Autobus OSVP	Autobus OSVP	čas	km	čas	hod.	
21.01.2025	Utorok	ZUŠ Miliša Ruppeltáda, Panenská ulica 11 - kyvadl. preprava	MŠ Rontigenova 16	X			7:04	48,82	12:48	5:44	07.02.2025	Piatok	DK Zrkadlový háj	MŠ Bzovická 6	X	X		7:30	19,92	13:45	6:15	13.02.2025	Štvrtok	Planetárium Hlohovec	MŠ Turnianska	X	X		7:14	157,80	12:54	5:40	
14.02.2025	Piatok			X			7:18	153,57	13:56	6:38	14.02.2025	Piatok			X			7:16	149,05	14:34	7:18	01.04.2025	Utorok	Dopravné ihrisko TERKAR Galanta	ZŠ Pankúchova	X	X		7:14	149,12	13:41	6:27	
02.04.2025	Streda			X			7:23	31,62	12:26	5:03	14.04.2025	Pondelok	Centrum Ekovýchovy a lesnícke arborétum - Kamzík	MŠ Jankolová	X			6:32	148,34	14:31	7:59	16.04.2025	Pondelok	Hvezdáreň Hlohovec	ZŠ Pankúchova	X	X		7:09	149,74	14:12	7:03	
23.04.2025	Piatok			X			5:56	388,41	18:54	12:58	23.04.2025	Piatok			X			7:13	137,88	13:26	6:13	24.04.2025	Štvrtok	Bojnice	DC Medvedovej	X			5:10	751,39	22:30	17:20	
25.04.2025	Piatok	Jaskyňa Driny - Smolenice	MŠ Tupolevova	X	X		7:21	23,33	10:29	3:08	29.04.2025	Utorok	Levoča námestie	DC Osuského	X		X	7:41	23,30	10:40	2:59	29.04.2025	Utorok	Krematórium	DC Vyšehradská				7:41	23,25	10:35	2:54	
20.05.2025	Utorok	Divadlo Dunajská 36 Ba	MŠ Lachová	X	X		7:04	73,74	13:04	6:00	20.05.2025				X			8:12	44,48	12:58	4:46	22.05.2025	Štvrtok	ABELAND	MŠ Rovniankova 8	X			6:18	318,66	17:42	11:24	
27.05.2025	Pondelok	Železná studnička	MŠ Jankolova 8	X	X		8:21	36,07	12:35	4:14	28.05.2025	Streda	Želiezovce	DC Gercenová	X	X		8:21	123,81	13:34	5:13	29.05.2025	Štvrtok	Bratislavský hrad - Nám. Alexandra Dubčeka	MŠ Bzovická 6	X			8:27	119,43	13:08	4:41	
02.06.2025	Pondelok	Dopravné ihrisko TERKAR Galanta	ZŠ Pankúchova	X			7:25	63,25	12:33	5:08	09.06.2025	Pondelok			X		X	6:38	100,88	14:14	7:36	03.06.2025	Utorok	ZOO Bratislava - kyvadlová preprava	MŠ Turnianska	X			6:38	75,67	14:12	7:34	
04.06.2025	Streda	Abeland Lozorno	MŠ Jankolova	X	X		7:26	80,79	14:42	7:16	04.06.2025											04.06.2025											

POPOVIT' NA PRÍLOHU č. 2







## Vyuzitie\_vozidla

## Využitie vozidla od 7,00 do 15,00

RZ vozidla BT283EP

Datum od 1.1.2025 00:00

Datum do 30.9.2025 23:59

EČV	Deň	od	do	doba jazdy	doba státia	Doba celkom	Využitie v %
BT283EP	15.01.	06:59	15:00	01:23:15	06:37:05	08:00:20	17,33
BT283EP	21.01.	07:00	15:00	04:26:53	03:33:07	08:00:00	55,60
BT283EP	24.01.	06:10	15:00	00:14:24	08:34:57	08:49:21	2,72
BT283EP	31.01.	07:00	15:00	00:20:12	07:39:48	08:00:00	4,21
BT283EP	07.02.	07:00	15:00	04:42:34	03:17:26	08:00:00	58,87
BT283EP	13.02.	07:00	15:00	05:33:04	02:26:56	08:00:00	69,39
BT283EP	14.02.	07:00	15:00	06:09:12	01:50:48	08:00:00	76,92
BT283EP	17.03.	07:00	15:00	01:20:32	06:39:28	08:00:00	16,78
BT283EP	28.03.	07:00	15:00	00:23:58	07:36:02	08:00:00	4,99
BT283EP	31.03.	07:00	15:00	00:18:00	07:42:00	08:00:00	3,75
BT283EP	01.04.	07:00	15:00	04:01:14	03:58:46	08:00:00	50,26
BT283EP	02.04.	07:00	15:00	03:46:54	04:13:06	08:00:00	47,27
BT283EP	08.04.	07:00	15:00	00:08:43	07:51:17	08:00:00	1,82
BT283EP	14.04.	07:00	15:00	02:32:21	05:27:39	08:00:00	31,74
BT283EP	16.04.	06:32	15:00	05:35:12	02:51:52	08:27:04	66,11
BT283EP	17.04.	07:00	15:00	00:20:07	07:39:53	08:00:00	4,19
BT283EP	23.04.	07:00	15:00	04:10:50	03:49:10	08:00:00	52,26
BT283EP	24.04.	05:56	18:54	07:34:53	05:23:07	12:58:00	58,47
BT283EP	25.04.	07:00	15:00	04:05:02	03:54:58	08:00:00	51,05
BT283EP	28.04.	07:00	15:00	03:55:53	04:04:07	08:00:00	49,14
BT283EP	29.04.	05:10	22:30	12:33:29	04:46:58	17:20:27	72,42
BT283EP	30.04.	07:00	15:00	01:03:45	06:56:15	08:00:00	13,28
BT283EP	15.05.	07:00	15:00	03:18:25	04:41:35	08:00:00	41,34
BT283EP	20.05.	07:00	15:00	02:17:16	05:42:44	08:00:00	28,60
BT283EP	22.05.	07:00	15:00	03:35:05	04:24:55	08:00:00	44,81
BT283EP	27.05.	07:00	15:00	02:56:30	05:03:30	08:00:00	36,77
BT283EP	28.05.	06:18	17:42	07:54:57	03:29:05	11:24:02	69,43
BT283EP	29.05.	07:00	15:00	02:26:29	05:33:31	08:00:00	30,52
BT283EP	30.05.	07:00	15:00	00:03:08	07:56:52	08:00:00	0,65
BT283EP	02.06.	07:00	15:00	03:21:01	04:38:59	08:00:00	41,88
BT283EP	03.06.	07:00	15:00	03:02:07	04:57:53	08:00:00	37,94
BT283EP	04.06.	07:00	15:00	03:32:05	04:27:55	08:00:00	44,18
BT283EP	05.06.	07:00	15:00	03:37:12	04:22:48	08:00:00	45,25
BT283EP	09.06.	07:00	15:00	02:51:28	05:08:32	08:00:00	35,72
BT283EP	11.06.	07:00	15:00	02:50:01	05:09:59	08:00:00	35,42
BT283EP	12.06.	06:28	15:00	02:32:33	05:59:17	08:31:50	29,80
BT283EP	17.06.	07:00	16:00	05:17:30	03:43:19	09:00:49	58,71
BT283EP	18.06.	07:00	15:00	02:06:57	05:53:03	08:00:00	26,45
BT283EP	21.06.	07:00	18:00	06:20:25	04:40:20	11:00:45	57,57
BT283EP	24.06.	06:18	18:10	07:37:03	04:15:25	11:52:28	64,15
BT283EP	25.06.	07:00	15:00	02:17:32	05:42:28	08:00:00	28,65
BT283EP	26.06.	07:00	15:00	03:12:38	04:47:22	08:00:00	40,13
BT283EP	30.06.	06:51	20:15	04:49:36	08:34:15	13:23:51	36,03
BT283EP	01.08.	07:00	15:00	00:03:45	07:56:15	08:00:00	0,78
BT283EP	03.08.	07:00	18:17	06:12:49	05:05:10	11:17:59	54,99
BT283EP	09.08.	05:31	15:00	07:33:27	01:55:25	09:28:52	79,71
BT283EP	04.09.	07:00	15:00	00:37:08	07:22:52	08:00:00	7,74



Vyuzitie\_vozidla

BT283EP	23.09.	07:00	15:00	04:18:25	03:41:52	08:00:17	53,81
BT283EP	25.09.	06:10	16:52	05:45:08	04:57:23	10:42:31	53,72
BT283EP	29.09.	07:00	15:00	00:09:39	07:50:21	08:00:00	2,01
BT283EP	30.09.	07:00	15:00	00:22:03	07:37:57	08:00:00	4,59
<b>Celkom</b>				<b>175:42:49</b>	<b>272:35:47</b>	<b>448:18:36</b>	<b>39,19</b>



## Vyuzitie\_vozidla

## Vyuzitie vozidla

RZ vozidla AA 469TP

Datum od 1.1.2025 00:00

Datum do 30.9.2025 23:59

EČV	Deň	od	do	doba jazdy	doba státi	Doba celkom	Využitie v %
AA 469TP	19.02.	07:00	15:00	00:04:10	07:55:50	08:00:00	0,87
AA 469TP	20.02.	07:00	16:17	02:10:40	07:06:58	09:17:38	23,43
AA 469TP	21.02.	07:00	15:00	05:05:31	02:54:29	08:00:00	63,65
AA 469TP	24.02.	07:00	15:00	00:17:53	07:42:07	08:00:00	3,73
AA469TP	28.02.	07:00	15:00	00:27:15	07:32:45	08:00:00	5,68
AA469TP	27.03.	07:00	15:00	00:26:37	07:33:23	08:00:00	5,55
AA469TP	31.03.	07:00	15:00	00:04:33	07:55:27	08:00:00	0,95
AA469TP	12.05.	07:00	15:00	01:06:23	06:53:37	08:00:00	13,83
AA469TP	20.05.	07:00	15:00	01:53:50	06:06:10	08:00:00	23,72
AA469TP	29.05.	07:00	15:00	00:07:43	07:52:17	08:00:00	1,61
AA469TP	04.06.	06:38	15:00	04:01:48	04:19:24	08:21:12	48,24
AA469TP	05.06.	07:00	15:00	00:03:20	07:56:40	08:00:00	0,69
AA469TP	10.06.	06:24	18:52	05:49:08	06:38:43	12:27:51	46,68
AA469TP	12.06.	06:41	15:00	04:19:20	03:59:07	08:18:27	52,03
AA469TP	16.06.	07:00	15:00	00:29:30	07:30:30	08:00:00	6,15
AA469TP	18.06.	06:48	15:00	00:07:19	08:04:04	08:11:23	1,49
AA469TP	23.06.	06:18	15:00	07:09:03	01:31:59	08:41:02	82,35
AA469TP	25.06.	06:14	15:00	02:45:27	05:59:34	08:45:01	31,51
AA469TP	26.06.	06:26	15:00	03:06:36	05:26:54	08:33:30	36,34
AA469TP	23.07.	07:00	15:00	01:34:29	06:25:31	08:00:00	19,68
AA469TP	24.07.	07:00	15:00	00:20:41	07:39:19	08:00:00	4,31
AA469TP	28.07.	07:00	15:00	00:20:45	07:39:15	08:00:00	4,32
AA469TP	29.07.	07:00	15:00	00:09:51	07:50:09	08:00:00	2,05
AA469TP	30.07.	07:00	15:00	00:57:43	07:02:17	08:00:00	12,02
AA469TP	08.08.	07:00	15:00	00:05:46	07:54:14	08:00:00	1,20
AA469TP	13.08.	07:00	15:00	00:06:11	07:53:49	08:00:00	1,29
AA469TP	18.08.	07:00	16:32	03:34:36	05:57:56	09:32:32	37,48
AA469TP	19.08.	07:00	16:46	08:01:17	01:44:46	09:46:03	82,12
AA469TP	20.08.	07:00	16:36	03:32:26	06:03:54	09:36:20	36,86
AA469TP	22.08.	07:00	15:00	00:04:44	07:55:16	08:00:00	0,99
AA469TP	01.09.	07:00	16:16	00:55:57	08:20:39	09:16:36	10,05
AA469TP	03.09.	07:00	15:16	01:20:11	06:55:55	08:16:06	16,16
AA469TP	04.09.	07:00	15:00	02:00:30	05:59:30	08:00:00	25,10
AA469TP	16.09.	07:00	15:00	00:28:34	07:31:26	08:00:00	5,95
<b>Celkom</b>				<b>63:09:47</b>	<b>223:53:54</b>	<b>287:03:41</b>	<b>22,00</b>



## Vyuzitie\_vozidla

## Vyuzitie vozidla AA079ZE

RZ vozidla AA 097ZE

Datum od 1.1.2025 00:00

Datum do 30.9.2025 23:59

EČV	Deň	od	do	doba jazdy	doba státia	Doba celkom	Využitie v %
AA 097ZE	19.02.	07:00	15:00	01:00:38	06:59:22	08:00:00	12,63
AA 097ZE	20.02.	07:00	16:17	01:53:50	07:24:08	09:17:58	20,40
AA 097ZE	21.02.	07:00	15:00	05:31:37	02:28:23	08:00:00	69,09
AA 097ZE	24.02.	07:00	15:00	00:46:15	07:13:45	08:00:00	9,64
AA097ZE	28.02.	07:00	15:17	00:01:28	08:16:00	08:17:28	0,29
AA097ZE	04.03.	07:00	15:00	01:07:53	06:52:07	08:00:00	14,14
AA097ZE	14.03.	07:00	15:00	00:15:29	07:44:31	08:00:00	3,23
AA097ZE	27.03.	07:00	15:00	00:19:39	07:40:21	08:00:00	4,09
AA097ZE	31.03.	07:00	15:00	00:31:49	07:28:11	08:00:00	6,63
AA097ZE	01.04.	07:00	15:00	01:53:30	06:06:30	08:00:00	23,65
AA097ZE	14.04.	07:00	15:00	02:42:08	05:17:52	08:00:00	33,78
AA097ZE	29.04.	07:00	17:16	02:43:23	07:33:20	10:16:43	26,49
AA097ZE	12.05.	07:00	15:00	00:13:57	07:46:03	08:00:00	2,91
AA097ZE	20.05.	07:00	15:00	02:53:45	05:06:15	08:00:00	36,20
AA097ZE	21.05.	07:00	15:00	00:06:26	07:53:34	08:00:00	1,34
AA097ZE	29.05.	07:00	15:00	00:01:19	07:58:41	08:00:00	0,27
AA097ZE	04.06.	06:38	15:00	03:53:02	04:28:29	08:21:31	46,47
AA097ZE	05.06.	07:00	15:00	00:01:35	07:58:25	08:00:00	0,33
AA097ZE	12.06.	07:00	17:39	04:57:55	05:42:04	10:39:59	46,55
AA097ZE	13.06.	05:27	15:00	01:34:52	07:57:21	09:32:13	16,58
AA097ZE	18.06.	06:39	15:00	03:37:10	04:43:49	08:20:59	43,35
AA097ZE	09.07.	06:48	15:00	02:14:07	05:56:54	08:11:01	27,31
AA097ZE	14.07.	07:00	15:00	00:19:06	07:40:54	08:00:00	3,98
AA097ZE	17.07.	06:59	15:00	02:46:16	05:14:21	08:00:37	34,59
AA097ZE	23.07.	07:00	15:00	01:21:53	06:38:07	08:00:00	17,06
AA097ZE	25.07.	07:00	15:00	00:17:20	07:42:40	08:00:00	3,61
AA097ZE	04.08.	07:00	15:00	00:21:17	07:38:43	08:00:00	4,43
AA097ZE	16.09.	07:00	17:19	03:32:46	06:46:47	10:19:33	34,34
AA097ZE	17.09.	07:00	15:00	00:36:07	07:23:53	08:00:00	7,52
AA097ZE	30.09.	07:00	15:00	00:17:04	07:42:56	08:00:00	3,56
Celkom				47:53:36	203:24:26	251:18:02	19,06



## SERVIS - STK, EK, mýto,..

2022-2025	Dátum	Dodávateľ	Popis	Množstvo	Množ. jednotka	Jednotková cena bez DPH	Celkom bez DPH	DPH	Celkom s DPH
1	30.05.2022	FOTES s.r.o.	STK + EK	1	ks	91,67	91,67	18,33	110,00
2	09.02.2023	Mýto CZ	Navýšenie mýta 1000 CZK	1	x	42,94	42,94	0,00	42,94
3	09.02.2023	Národná diaľničná spoločnosť	Navýšenie mýta	1	x	166,67	166,67	33,33	200,00
4	29.05.2023	FOTES s.r.o.	STK+EK	1	x	91,67	91,67	18,33	110,00
5	15.06.2023	Národná diaľničná spoločnosť	Navýšenie mýta	1	x	250,00	250,00	50,00	300,00
6	07.06.2023	Národná diaľničná spoločnosť	Navýšenie mýta	1	x	83,33	83,33	16,67	100,00
7	25.09.2023	Národná diaľničná spoločnosť	Navýšenie mýta	1	x	166,67	166,67	33,33	200,00
8	20.11.2023	FOTES s.r.o.	STK	1	x	64,166	64,166	12,8332	77,00
9	14.03.2024	Národná diaľničná spoločnosť	Navýšenie mýta	1	ks	250,00	250,00	50	300,00
10	17.05.2024	AUTO TK s.r.o.	STK+EK	1	ks	119,17	119,17	23,83	143,00
11	28.05.2024	Národná diaľničná spoločnosť	Navýšenie mýta	1	ks	166,67	166,67	33,33	200,00
12	22.08.2024	Národná diaľničná spoločnosť	Navýšenie mýta	1	x	166,67	166,67	33,33	200,00
13	05.11.2024	AUTO TK s.r.o.	STK	1	ks	58,33	58,33	11,666	70,00
14	30.04.2025	AUTO TK s.r.o.	TK + SK	1	ks	105,69	105,69	24,31	130,00
15	16.05.2025	TechTest, s.r.o.	Overenie tachografu	1	x	129,00	129,00	29,67	158,65
SPOLU s DPH									2 341,61 €

## NÁHRADNÉ DIELY

2022-2025	Dátum	Dodávateľ	Popis	Množstvo	Množ. jednotka	Jednotková cena bez DPH	Celkom bez DPH	DPH	Celkom s DPH
1	18.01.2022	ADIP SLOVAKIA s.r.o.	Hmlovka SOR KAROSA 0516-821 011 SPL	6	ks	10,433	62,598	12,5196	75,12
2	18.01.2022	ADIP SLOVAKIA s.r.o.	Svetlo spaľovačky SOR KAROSA 0516-821 020 SPL	4	ks	10,4333	41,7332	8,34664	50,08
3	18.01.2022	ADIP SLOVAKIA s.r.o.	Osvetlenie SPZ 12V-24V LED 0397-924 310 WAS	2	ks	6,08	12,16	2,432	14,59
4	19.01.2022	ADIP SLOVAKIA s.r.o.	smerovka KAROSA MERCEDES 0516-922 010 HEL	2	ks	9,3	18,6	3,72	22,32
5	19.01.2022	ADIP SLOVAKIA s.r.o.	smerovka KAROSA MERCEDES 0516-922 011 HEL	2	ks	9,3	18,6	3,72	22,32
6	19.01.2022	ADIP SLOVAKIA s.r.o.	Svetlo zadné P 3-dielne HELLA MAN HEL ZSE 997 111-0	1	ks	11,233	11,233	2,2466	13,48
7	19.01.2022	ADIP SLOVAKIA s.r.o.	Kombinované osvetlenie DTE 5.812001	2	ks	6,33	12,66	2,532	15,19
8	19.01.2022	ADIP SLOVAKIA s.r.o.	Osvetlenie pozície 0909-231 621 HEL	6	ks	0,87	5,22	1,044	6,26
9	21.01.2022	DOPRAVA PK s.r.o.	Štartovacia sada	1	ks	832,5	832,5	166,5	999,00
10	07.03.2022	AMSA, s.r.o.	hasiaci prístroj s manometrom 6ks	2	ks	26,31	52,62	10,524	63,14
11	03.03.2022	AMSA	stierače,vzduchový a palivový filter, skrutky, podpera motora, ložiská, žiarovky, stieracie lišty,prerušovač smerových svetiel, rameno zavesenia kolies, napínak rebrov.klin.remeňa,vratná vodiaca kladka, ložisko kolesa -opravná sada, ozub.klin.remeň, rukoväť dverí	1	x	464,40	464,40	92,88	557,28
12	09.03.2022	AMSA	hasiaci prístroj s manometrom, rohože ISUZU D-Max,	1	x	75,43	75,43	15,09	90,51
13	09.05.2022	TCI Slovakia s.r.o.	Uvoľňovač matic TC-58 vef.32,33 autobus	1	ks	29,16	29,16	5,83	34,99
14	24.05.2022	AMSA, s.r.o.	Čelné sklo MANN + lišta	1	ks	132,50	132,50	26,50	159,00
15	08.07.2022	FARLEŠK spol. s r.o.	bodý 950 ochrana podvozku, synt.riedklo,	1	x	58,95	58,95	11,79	70,74
16	18.07.2022	AMSA	alternátor, remenica alternátora, ozubený klinový remeň	1	x	464,20	464,20	92,84	557,04
17	02.08.2022	Válivé ložiská	ložiská, guferá,	1	x	318,50	318,50	63,70	382,20
18	12.10.2022	AMSA	2x alternátor,	1	x	483,33	483,33	96,67	580,00
19	05.12.2022	ADIP SLOVAKIA spol. s r.o.	Hmlovky 0516-821 011 SPL	3	ks	13,43	40,29	8,06	48,35
20	05.12.2022	ADIP SLOVAKIA spol. s r.o.	Svetlo spaľovačky 0516-821 020 SPL	3	ks	13,43	40,29	8,06	48,35
21	06.02.2023	ADIP SLOVAKIA s.r.o.	Kladka napínacieho remeňa KAROSA 900Axer	1	ks	81,10	81,10	16,22	97,32
22	25.09.2023	Národná diaľničná spoločnosť	Odbliokovanie palubnej jednotky	1	x	4,17	4,17	0,83	5,00
23	09.02.2023	AMSA s.r.o.	Alternátor	1	x	241,66	241,66	48,33	290,00
24	21.03.2023	AMSA s.r.o.	ozubený klinový remeň,	1	x	20,92	20,92	4,18	25,10
25	11.07.2023	EUROFLUID	redukcie pneumatika=3ks, Ermeto hrdlá s vnútorným závitom=2ks, Ermeto koleno s otočnou maticou=2ks, PARKER LEGRIS priame prípojky=2ks, uhlavá prípojka, adaptér priamy, T-spojka.	1	x	92,22	92,22	18,44	110,66
26	14.11.2023	AMSA	štartovacia batéria VARTA	1	x	443,33	443,33	88,67	532,00
27	14.12.2023	AMSA	viac okruhové ochranné ventily	1	x	67,24	67,24	13,45	80,69
28	22.04.2024	AMSA	autobateriá Start stop, ventily ovládania tlaku	1	x	243,33	243,33	48,67	292
29	14.05.2024	AMSA	BANNER running bull 12V	1	ks	109,08	109,08	21,82	130,9
30	19.08.2024	HORNBAACH	ALU profily	1	x	24,00	24,00	4,80	28,80
31	08.06.2024	ADIP SLOVAKIA, spol. s r.o.	tlmiče na servis bus BT283EP	2	ks	857,80	857,80	171,56	1 029,36
32	18.06.2024	Ľubomír Ježo - JM-desing	4 ks pneumatiky s dopravou	4	ks	446,3825	1 785,53	357,106	2 142,636
33	21.06.2024	ADIP SLOVAKIA, spol. s r.o.	trubka PA 15, spojka priľná 15 rychlospojka WABCO a John Guest	1	x	332,70	332,70	66,54	399,24
34	15.07.2024	AMSA s.r.o.	UngLong pneu KTS300, AUSTONE pneu ADR606	1	x	1 049,67	1 049,67	209,93	1 259,60
35	15.07.2024	ADIP SLOVAKIA, spol. s r.o.	tlmič, čas tlmiča na BT283EP	1	x	633,60	633,60	126,72	760,32
36	15.07.2024	ADIP SLOVAKIA, spol. s r.o.	mech. Pérovania KAROSA	1	x	731,20	731,20	146,24	877,44
37	12.08.2024	EUROFLUID HYDRAULIK	ND - priama spojka, redukcia, nástrčná spojka, T-spojka, zátk	1	x	2 734,55	2 734,55	546,91	3 281,46
38	09.09.2024	AMSA s.r.o.	Remeň XPB1550, ozubený klinový remeň, Remeň XPB1550, vratná/vodiaca kladka	1	x	149,36	149,36	29,87	179,23
39	09.10.2024	AMSA s.r.o.	Puklica kolesa BUS 22,5	1	x	183,17	183,17	36,63	219,80
40	22.11.2024	ADIP SLOVAKIA, spol. s r.o.	vratenie WABCO	-1	ks	175	-175	-35	-210
41	10.03.2025	AMSA s.r.o.	Lekárnička pre hromadnú dopravu - BUS	1	ks	36,50	36,50	8,40	44,90
42	09.10.2025	TAMEX, spol. s r.o.	Tachokružok	2	kr.	7,99	15,98	3,68	19,65
SPOLU s DPH									15 406,07 €

## Opravy - dodávateľsky

2022-2025	Dátum	Dodávateľ	Popis	Množstvo	Množ. jednotka	Jednotková cena bez DPH	Celkom bez DPH	DPH	Celkom s DPH
1	08.06.2022	AUTO- KLIMA Bratislava s.r.o.	Plnenie klimatizácie 13 kg	1	ks	440,00	440,00	88,00	528,00
2	22.06.2022	TITTL s.r.o.	Oprava klimatizácie	1	x	1083,00	1083,00	216,60	1299,60
3	19.07.2022	TITTL s.r.o.	oprava klimatizácie autobus	1	x	3044,40	3044,40	608,88	3653,28
4	16.06.2023	SOS AUTOSERVIS s.r.o.	Oprava defekt	1	x	83,33	83,33	16,67	100,00
5	23.03.2023	TITTL s.r.o.	Oprava klimatizácie MRT-III 1004 na autobuse	1	x	1 607,00	1 607,00	321,40	1 928,40
6	11.04.2023	TITTL s.r.o.	oprava klimatizácie a chladenia (ventilová doska= 4ks, krúžok tesniaci=4ks, tesne	1	x	1 392,16	1 392,16	278,43	1 670,59
7	17.06.2024	SBS-AUTOSERVIS s.r.o.	Pneuseervis	1	ks	33,33	33,33	6,67	40,00
8	10.09.2024	AUTO - IMPEX spol. s r. o.	geometria	1	x	360,23	360,23	72,05	432,28
9	22.08.2024	KENE Servis s.r.o.	4 ks pneumatiky + vyztuženie z disku a obutie na disk	4	ks	1 488,00	1 488,00	297,60	1 785,60
10	26.08.2024	KENE Servis s.r.o.	servis motor.vozidla	1	x	115,00	115,00	23,00	138,00
11	20.03.2025	TITTL s.r.o.	servis klímy	1	x	372,00	372,00	85,56	457,56
SPOLU s DPH									12 033,30 €

## NÁKLADY CELKOM 2022-2025

29 780,98 €



## SERVIS - STK, EK, mýto,...

2025	Dátum	Dodávateľ	Popis	Možstvo	Množ. jednotka	Jednotková cena bez DPH	Celkom bez DPH	DPH	Celkom s DPH
1	11.02.2025	Ředitelství silnic a dálnic s.p.	Vrátenie neprejazdeného mýta CZ	1	ks	139,96	139,96		139,96
2	11.02.2025	Ředitelství silnic a dálnic s.p.	Vrátenie neprejazdeného mýta CZ	1	ks	-34,02	-34,02		-34,02
3	11.02.2025	Ředitelství silnic a dálnic s.p.	Vrátenie neprejazdeného mýta CZ	1	ks	-100,06	-100,06		-100,06
4	11.02.2025	SkyToll, a.s.	Zábezpeka - palubná jednotka	1	ks	50,00	50,00		50,00
5	11.02.2025	Národná diaľničná spol.	Navýšenie mýta	1	x	40,65	40,65	9,35	50,00
6	11.02.2025	NANA SK	Kontrola originality	1	x	134,15	134,15	30,85	165,00
7	24.02.2025	AUTO TK s.r.o.	STK	1	ks	32,52	32,52	7,48	40,00
8	24.02.2025	TachTest, s.r.o.	Overenie tachografu	1	x	147,01	147,01	33,81	180,82
9	18.02.2025	Národná diaľničná spol.	Vrátenie nespotrebovaného mýta	1	x	-38,74	-38,74	-8,91	-47,65
10	18.02.2025	SkyToll, a.s.	Vrátenie zábezpeky	1	x	-50,00	-50,00		-50,00
11	18.02.2025	SkyToll, a.s.	Zábezpeka - palubná jednotka	1	x	50,00	50,00		50,00
12	18.02.2025	Národná diaľničná spol.	Navýšenie mýta	1	x	40,65	40,65	9,35	50,00
13	15.04.2025	AUTO TK s.r.o.	TK + SK	1	x	105,69	105,69	24,31	130,00
14	18.07.2025	NANA SK	Kontrola originality	1	ks	134,15	134,15	30,85	165,00
15	28.07.2025	Národná diaľničná spol.	Navýšenie mýta	1	ks	81,30	81,30	18,70	100,00
16	14.10.2025	MxA Slovakia, s.r.o.	STK + EK	1	ks	113,82	113,82	26,18	140,00
SPOLU s DPH								1 029,05 €	

## NÁHRADNÉ DIELY

2025	Dátum	Dodávateľ	Popis	Možstvo	Množ. jednotka	Jednotková cena bez DPH	Celkom bez DPH	DPH	Celkom s DPH
1	19.02.2025	KALIS, s.r.o.	Bezdrôtový set AHD kamera + monitor s dopravou	1	x	149,60	149,60	34,41	184,01
2	10.03.2025	AMSA s.r.o.	Lekárnička pre hromadnú dopravu - BUS	1	ks	36,50	36,50	8,40	44,90
3	01.07.2025	ADIP Slovakia, spol. s r.o.	ND - zrkadlo s dopravou	1	x	119,82	119,82	27,56	147,38
SPOLU s DPH								376,29 €	

## Opravy - dodávateľsky

2025	Dátum	Dodávateľ	Popis	Možstvo	Množ. jednotka	Jednotková cena bez DPH	Celkom bez DPH	DPH	Celkom s DPH
1	27.02.2025	TITTL s.r.o.	servis klimatizácie mot.vozidla	1	x	299,00	299,00	68,77	367,77
2	04.03.2025	TITTL s.r.o.	výmena kompresoru na mot.voz.	1	x	1051,00	1 051,00	241,73	1 292,73
3	25.02.2025	W.A.G payment solutions SK	montáž jednotiek GPS a aktivácia vozidla	1	x	191,18	191,18	43,97	235,15
SPOLU s DPH								1 895,65 €	

## NÁKLADY CELKOM 2025

3 300,99 €



## SERVIS - STK, EK, mýto,...

2025	Dátum	Dodávateľ	Popis	Možstvo	Množ. jednotka	Jednotková cena bez DPH	Celkom bez DPH	DPH	Celkom s DPH
1	11.02.2025	Ředitelství silnic a dálnic s.p.	Mýto CZ	1	ks	139,96	139,96		139,96
2	11.02.2025	Ředitelství silnic a dálnic s.p.	Vrátenie neprejazdeného mýta CZ	1	ks	-34,02	-34,02		-34,02
3	11.02.2025	Ředitelství silnic a dálnic s.p.	Vrátenie neprejazdeného mýta CZ	1	ks	-100,06	-100,06		-100,06
4	11.02.2025	SkyToll, a.s.	Zábezpeka - palubná jednotka	1	ks	50,00	50,00		50,00
5	11.02.2025	Národná diaľničná spol.	Navýšenie mýta	1	x	40,65	40,65	9,35	50,00
6	11.02.2025	NANA SK	Kontrola originality	1	x	134,15	134,15	30,85	165,00
7	18.02.2025	Národná diaľničná spol.	Vrátenie nepotrebovaného mýta	1	x	-38,58	-38,58	-8,87	-47,45
8	18.02.2025	SkyToll, a.s.	Vrátenie zábezpeky	1	x	-50,00	-50,00		-50,00
9	18.02.2025	SkyToll, a.s.	Zábezpeka - palubná jednotka	1	x	50,00	50,00		50,00
10	18.02.2025	Národná diaľničná spol.	Navýšenie mýta	1	x	40,65	40,65	9,35	50,00
11	24.02.2025	AUTO TK s.r.o.	STK	1	ks	32,52	32,52	7,48	40,00
12	24.02.2025	TachTest, s.r.o.	Overenie tachografu	1	x	147,01	147,01	33,81	180,82
13	28.07.2025	Národná diaľničná spol.	Navýšenie mýta	1	ks	81,30	81,30	18,70	100,00
SPOLU s DPH									594,24 €

## NÁHRADNÉ DIELY

2025	Dátum	Dodávateľ	Popis	Možstvo	Množ. jednotka	Jednotková cena bez DPH	Celkom bez DPH	DPH	Celkom s DPH
1	10.03.2025	AMSA s.r.o.	Lekárnička pre hromadnú dopravu - BUS	1	ks	36,50	36,50	8,40	44,90
2	13.02.2025	TURANCAR Truck & Bus service s.r.o.	Palivové, ojekové vzduchové filtre a vysúšač vzduchu	1	X	195,55	195,55	44,98	240,55
SPOLU S DPH									285,45 €

## Opravy - dodávateľsky

2025	Dátum	Dodávateľ	Popis	Možstvo	Množ. jednotka	Jednotková cena bez DPH	Celkom bez DPH	DPH	Celkom s DPH
1	25.02.2025	W.A.G payment solutions SK	montáž jednotiek GPS a aktivácia vozidla	1	x	191,18	191,18	43,97	235,15
2	26.02.2025	TITIL s.r.o.	servis klimatizácie mot. vozidla	1	x	299,00	299,00	68,77	367,77
SPOLU S DPH									602,92 €

## NÁKLADY CELKOM 2025

1 482,61 €



121014 0.5

Knihajazd

id od 1.8.2025 00:00 do 30.9.2025 23:59

Ist Bratislava - Petržalka				Rok: 2025		Dňa: 15.10.2025			
Vozidlo AA097ZE		Skupina		Divízia		Súradisko		Osobné číslo	
root/01 RSVP/10 autobus/		autobus		Továrná značka		Isuzu			
Typ		Druh							
Počiatkový stav		193065,6		Model vozidla		Novo Ultra			
Konečný stav		193209,3		Normovaná spotreba		0			
Deň		čas od čas do		odkiaľ - kam		účel		km	
04.08.		Po 11:28 11:49		SK Bratislava - mestská časť Petržalka, Svabinských - SK Bratislava - mestská časť Petržalka, Einsteinov		6,14		193071,78 00:21:17	
16.09.		Ut 07:44 17:19		SK Bratislava - mestská časť Petržalka, Einsteinov - SK Bratislava - mestská časť Petržalka, Svabinských		134,74		193206,52 03:32:46	
17.09.		St 07:11 07:47		SK Bratislava - mestská časť Petržalka, Svabinských - SK Bratislava - mestská časť Petržalka, Svabinských		0,20		193206,72 00:36:07	
30.09.		Ut 11:48 12:05		SK Bratislava - mestská časť Petržalka, Svabinských - SK Bratislava - mestská časť Petržalka, Svabinských		2,53		193209,25 00:17:04	
Služobné:		11				143,61		0,19946759	
Súkromné:		0				0			
Celkom:		11				143,61		193065,64 0,19946759	
						193209,25		39,14	

ODPRÁVĚ V PETRŽALKE 18



KJ BT283EP

TK1LOH4 0.5

# **Kniha jász od 1.8.2025 00:00 do 31.9.2025 23:59**

Kniha jász od 1.8.2025 00:00 do 31.9.2025 23:59											
Mestská časť Bratislava - Petržalka				Rok: 2025		Dňa: 15.10.2025		Stredisko		Osobné číslo	
Vozidlo		BT283EP		Skupina		root/01 R5 Divizia		Továrna značka		Iveco	
Typ		firémé		Druh		osobné		260 Model vozidla		Irisbus	
Počiatkový stav tac				509695,81		Počiatkový stav PHM		Norm.spožiteba			
Konečný stav				510819,39		Konečný stav PHM					
Deň		čas		čas od		čas do		odkiaľ - kam		účel	
01.08.		Pl		13:51 - 13:55		13:51 13:55		SK Bratislava - mestiská časť Petržalka, Capajevova - SK Bratislava - mestiská časť Petržalka, Capajevova		0,00 509695,81 00:03:45 00:00:00	
03.08.		Ne		08:55 - 18:17		08:55 18:17		SK Bratislava - mestiská časť Petržalka, Capajevova - SK Bratislava - mestiská časť Petržalka, Capajevova		399,62 510095,43 06:12:49 03:09:47	
09.08.		So		05:31 - 13:05		05:31 13:05		SK Bratislava - mestiská časť Petržalka, Capajevova - SK Bratislava - mestiská časť Petržalka, Capajevova		416,11 510511,54 07:33:27 00:00:41	
04.09.		Št		10:19 - 10:57		10:19 10:57		SK Bratislava - mestiská časť Petržalka, Capajevova - SK Bratislava - mestiská časť Petržalka, Capajevova		1,46 510513,00 00:37:08 00:00:36	
23.09.		Ut		07:18 - 15:00		07:18 15:00		SK Bratislava - mestiská časť Petržalka, Capajevova - SK Bratislava - mestiská časť Petržalka, Capajevova		21,98 510534,98 04:18:25 03:23:28	
25.09.		Št		06:10 - 16:52		06:10 16:52		SK Bratislava - mestiská časť Petržalka, Capajevova - SK Bratislava - mestiská časť Petržalka, Capajevova		281,70 510816,68 05:45:08 04:57:23	
29.09.		Po		12:43 - 12:52		12:43 12:52		SK Bratislava - mestiská časť Petržalka, Capajevova - SK Bratislava - mestiská časť Petržalka, Capajevova		0,00 510816,68 00:09:39 00:00:00	
30.09.		Ut		12:14 - 12:46		12:14 12:46		SK Bratislava - mestiská časť Petržalka, Capajevova - mestiská časť Petržalka, Capajevova		2,71 510819,39 00:22:03 00:10:15	
Služebné:		32						1123,58		1,043333	
Súkromné:		0						0		0	
Celkom:		32						1123,58		509695,81 1,043333 0,487616	
										510819,39	



PHLOH-0.5

Divízia Stredisko Osobné číslo

Divizia Stredisko Osobne cisto

\_\_\_\_\_

---

111

Page 1



**SK OSVEDČENIE O KONTROLE TECHNICKÉHO STAVU ČASŤ A**  
CERTIFICATE OF ROADWORTHINESS TEST  
**SKA 950 732**

- (1) E VIN: **NNAM0ATLND2000160**  
(2) A Evidenčné číslo vozidla/Registration number **AA469TP**  
(3) Miesto a dátum kontroly/Place and date of inspection  
**Rožňavská 19, 831 04, Bratislava**  
**04.09.2025**  
(4) Stav počítadla prejdenej vzdialenosti/Odometer reading **264816**  
(5) J Kategória vozidla/Category **M3**  
(7) Výsledok kontroly technického stavu/PTI result **SPÔSOBILÉ**  
(8) X Kontrola platí do/Inspection valid to **04.03.2026**

**SK OSVEDČENIE O KONTROLE TECHNICKÉHO STAVU ČASŤ B**  
CERTIFICATE OF ROADWORTHINESS TEST  
**SKY 617 035**

- (1) E VIN: **NNAM0ATLND2000423**  
(2) A Evidenčné číslo vozidla/Registration number **AA097ZE**  
(3) Miesto a dátum kontroly/Place and date of inspection  
**Rožňavská 19, 831 04, Bratislava**  
**04.09.2025**  
(4) Stav počítadla prejdenej vzdialenosti/Odometer reading **193500**  
(5) J Kategória vozidla/Category **M3**  
(7) Výsledok kontroly technického stavu/PTI result **SPÔSOBILÉ**  
(8) X Kontrola platí do/Inspection valid to **13.10.2026**

**SK OSVEDČENIE O KONTROLE TECHNICKÉHO STAVU ČASŤ B**  
CERTIFICATE OF ROADWORTHINESS TEST  
**SKU 833 288**

- (1) E VIN: **NNAM0ATLND2000180**  
(2) A Evidenčné číslo vozidla/Registration number **AA469TP**  
(3) Miesto a dátum kontroly/Place and date of inspection  
**Pri starom letisku 3, 83102 Bratislava - Vajnory**  
**21.02.2025**  
(4) Stav počítadla prejdenej vzdialenosti/Odometer reading **253949**  
(5) J Kategória vozidla/Category **M3**  
(7) Výsledok kontroly technického stavu/PTI result **SPÔSOBILÉ**  
(8) X Kontrola platí do/Inspection valid to **30.01.2026**

**SK OSVEDČENIE O KONTROLE TECHNICKÉHO STAVU ČASŤ A**  
CERTIFICATE OF ROADWORTHINESS TEST  
**SKA 945 974**

- (1) E VIN: **NNAM0ATLND2000423**  
(2) A Evidenčné číslo vozidla/Registration number **AA097ZE**  
(3) Miesto a dátum kontroly/Place and date of inspection  
**Emencia defekta 10**  
**01.10.2025**  
(4) Stav počítadla prejdenej vzdialenosti/Odometer reading **193552**  
(5) J Kategória vozidla/Category **M3**  
(7) Výsledok kontroly technického stavu/PTI result **SPÔSOBILÉ**  
(8) X Kontrola platí do/Inspection valid to **12.06.2026**

**SK OSVEDČENIE O KONTROLE TECHNICKÉHO STAVU ČASŤ A**  
CERTIFICATE OF ROADWORTHINESS TEST  
**SKA 248 299**

- (1) E VIN: **VNEC610745M009477**  
(2) A Evidenčné číslo vozidla/Registration number **BT283EP**  
(3) Miesto a dátum kontroly/Place and date of inspection  
**Pri starom letisku 3, 831 07 Bratislava - Vajnory**  
**23.04.2025**  
(4) Stav počítadla prejdenej vzdialenosti/Odometer reading **413**  
(5) J Kategória vozidla/Category **M3**  
(7) Výsledok kontroly technického stavu/PTI result **SPÔSOBILÉ**  
(8) X Kontrola platí do/Inspection valid to **28.10.2025**

**SK OSVEDČENIE O KONTROLE TECHNICKÉHO STAVU ČASŤ B**  
CERTIFICATE OF ROADWORTHINESS TEST  
**SKY 022 811**

- (1) E VIN: **VNEC610745M009477**  
(2) A Evidenčné číslo vozidla/Registration number **BT2**  
(3) Miesto a dátum kontroly/Place and date of inspection  
**Pri starom letisku 3, 83102 Bratislava - Vajnory**  
**28.04.2025**  
(4) Stav počítadla prejdenej vzdialenosti/Odometer reading  
(5) J Kategória vozidla/Category **M3**  
(7) Výsledok kontroly technického stavu/PTI result **SPÔSOBILÉ**  
(8) X Kontrola platí do/Inspection valid to **28.04.2026**

ODPOVEĎ K OTÁZKE č. 17

PRÍLOHA č. 6



## Príloha č. 7 – BT283EP





## Príloha č. 7 – BT283EP





## Príloha č. 7 – BT283EP





## Príloha č. 7 – BT283EP





## Príloha č. 7 – BT283EP





## Príloha č. 7 – AA469TP





## Príloha č. 7 – AA469TP





## Príloha č. 7 – AA469TP





## Príloha č. 7 – AA469TP





## Príloha č. 7 – AA469TP





## Príloha č. 7 - AA097ZE





## Príloha č. 7 - AA097ZE





## Príloha č. 7 - AA097ZE





## Príloha č. 7 - AA097ZE





## Príloha č. 7 - AA097ZE

